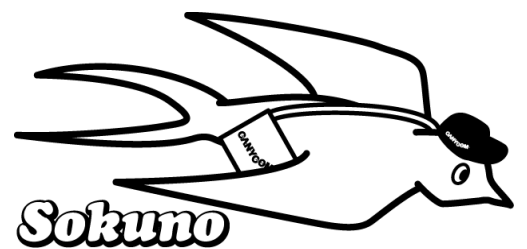


**CANYCOM**

# PARTS LIST

CMX1808

Silverhorn.CO.UK

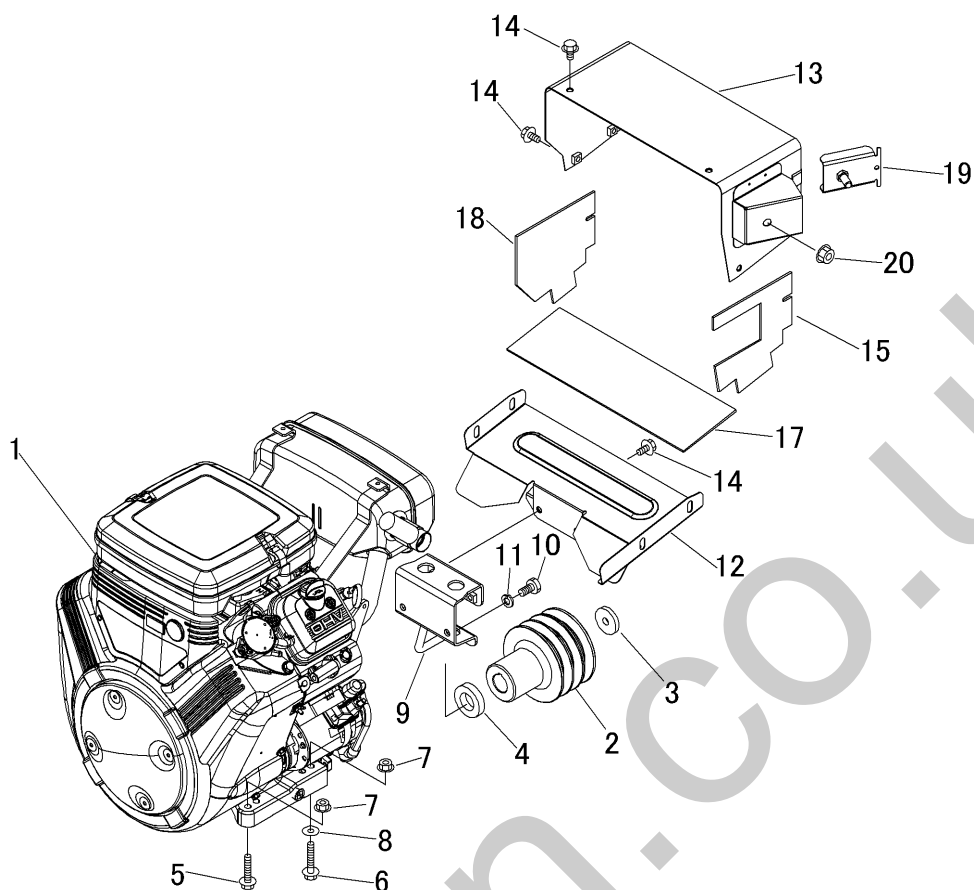


# 目 次

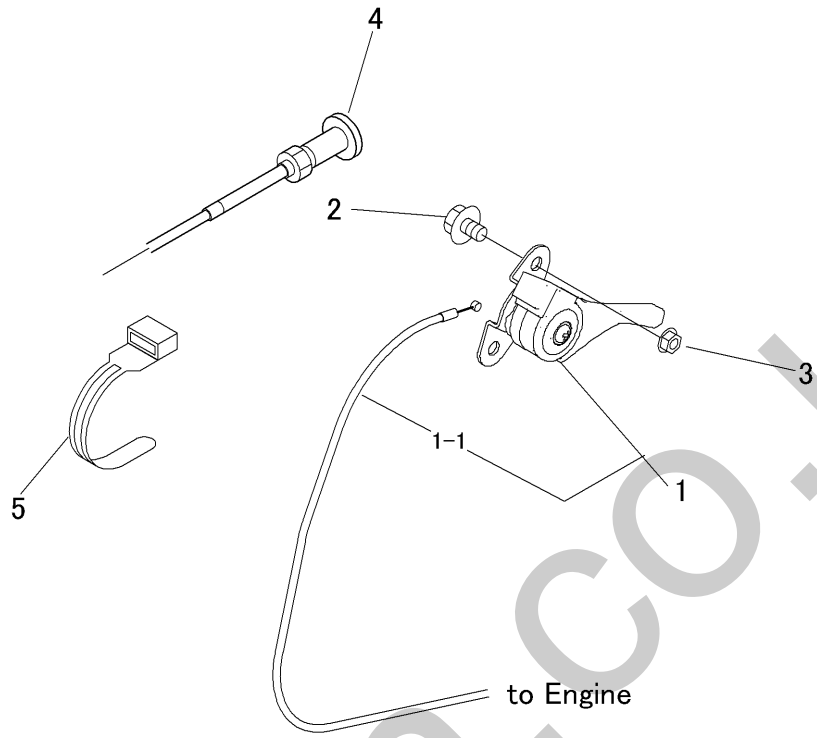
## Table of Contents

5365 000B 000	エンジン Engine	1
5364 010A 000	エンジンコントロール Engine Control	2
5365 020B 000	デンソウ( CE AU USA ) Electric( CE AU USA )	3~4
5364 0201 000	ハイセンス(DIAGRAM)	5
5364 030A 000	ネンリョウタンク Fuel Tank	6~7
5347 100A 000	フレーム Frame	8
5347 120B 000	フロントカバー Front Cover	9
5365 125A 000	リアカバー Rear Cover	10~11
5347 130B 001	ステップバンパー( CE AU USA ) Bumper with Step( CE AU USA )	12
5347 200F 001	ミッション Transmission ( BDR ) ~No.1230075	13~14
5347 200G 000	ミッション Transmission( CHST ) No.1232001~	15~16
5347 210A 000	フロントアクスル Front Axle	17
5332 220A 000	ゼンリン(CE AU)(AG) Front Tire(CE AU)(AG)	18
5332 230A 000	コウリン( CE AU )(AG) Rear Tire( CE AU )(AG)	19
5347 235A 000	ドウリョクデンタツ (ソウコウ) Power Line ( Drive )	20
5347 240A 001	ドウリョクデンタツ (カリハ) Power Line ( Cutting )	21~22
5347 250A 001	カリハクドウ Cutting Rotary	23
5347 260A 000	AWDクドウ AWD Shifting	24
5351 300B 000	ステアリング Steering	25~26
5347 3002 001	ステアリング Assy Steering Assy	27
5347 310B 000	走行・操作レバー Drive Lever ~No.1230075	28~29
5347 310F 000	走行・操作レバー Drive Lever No.1232001~	30~31
5347 320A 001	フクヘンソクレバー Auxiliary Shift Lever	32
5347 330E 000	ブレーキ( 左 Long ) Brake( Left Long )	33
5347 340A 000	デフロック Differential Lock	34
5347 345A 000	4WDキリカエ 2WD/AWD Shifting	35
5347 350F 000	シート(High) SEAT(High) ~No.1232014	36
5347 350L 000	シート(High) SEAT(High) No.1232015~	37~38
5347 400A 000	カリハリンク Cutting Link	39
5347 405A 000	カリタカサレバー( HST 左操作 ) Cutting Adjust( HST Lever L )	40
5347 410G 000	カリハカバー Cutting Blade Shield ~No.1232267	41~42
5347 410H 000	カリハカバー Cutting Blade Shield No.1232268~	42~43
5347 420A 000	カリハ Cutting Blade	44
5347 430A 000	カリハブレーキ Cutting Brake	45
5365 500G 000	ラベル( CE AU ) Label( CE AU )	46
5364 540E 000	フゾクヒン( CE AU ) Accessories( CE AU )	47

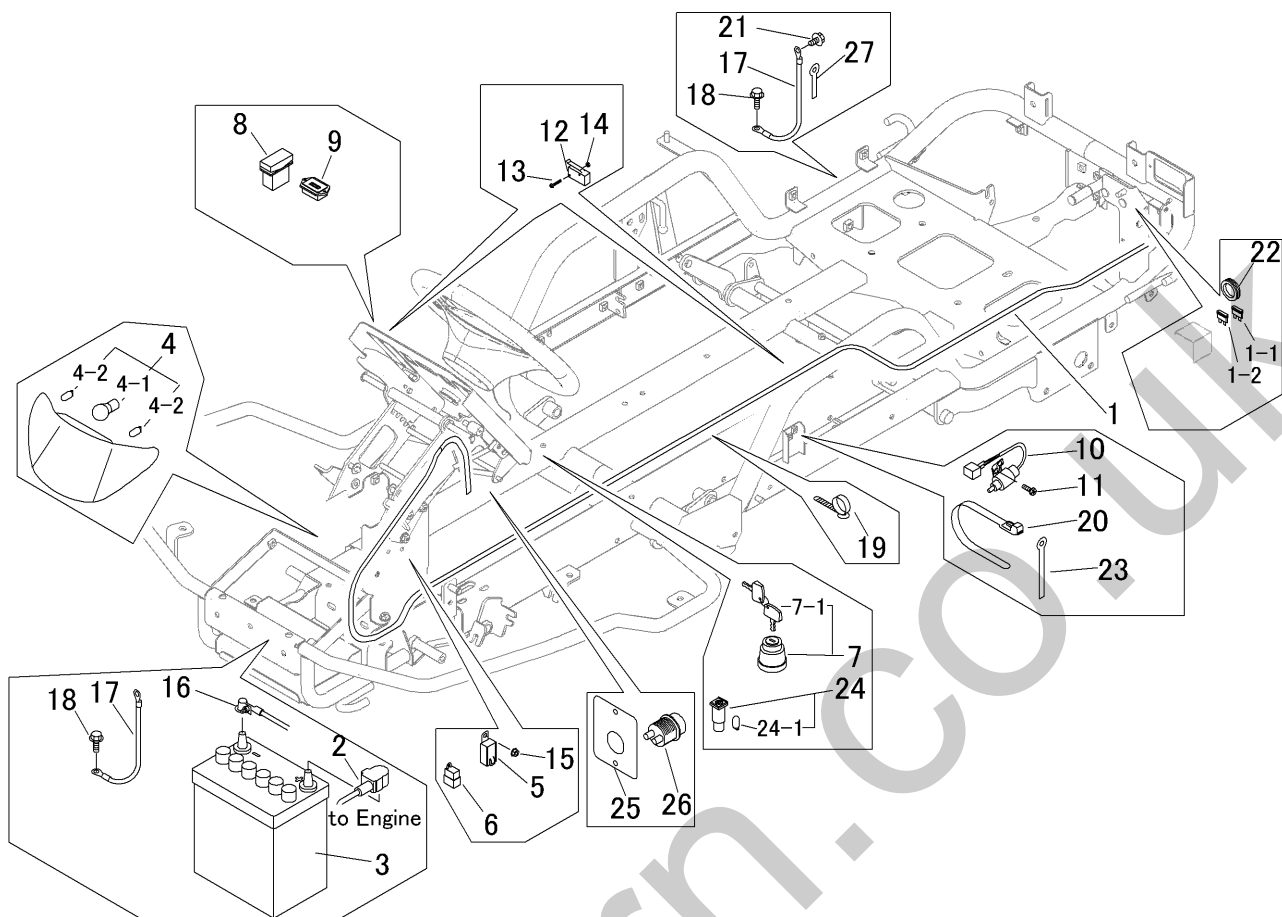
5365 000B 000 エンジン ENGINE



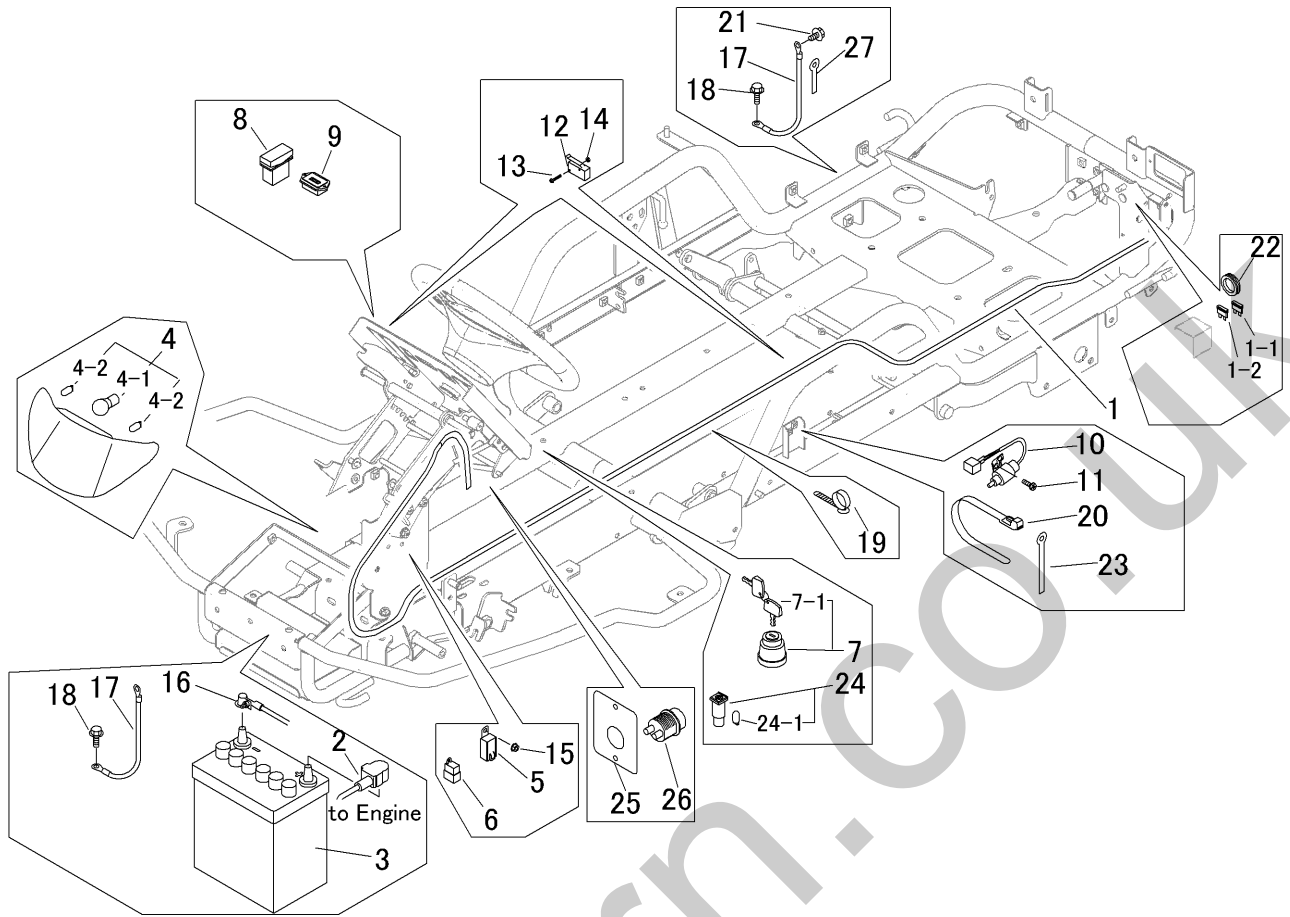
見出	部品番号	部品名称		個数	型 寸	互換性	適用号機	備 考
NO.	PART NO.	PART NAME		Q'ty	DESCRIPTION	R/P	FROM ~ UP TO SERIAL NO.	REMARKS
1	5365 0002 001	エンジン	ENGINE	1	B&S/18HP/EX			356447-0701-B5
2	5364 0005 000	プーリ	PULLEY	1	B&S			
3	5364 0006 000	ワッシャ	WASHER	1				
4	5364 0007 000	カラー	COLLAR	1				
5	K710 0108 040	Fボルト	BOLT	2				
6	K814 0108 045	Fボルト	BOLT	2	M8*45(8T)			
7	F301 0108 000	Fナット	NUT	4	M8			
8	0350 0140 822	PW	WASHER	2	8*22*1.6			
9	5364 0008 000	ストップ	STOPPER	1				
10	5364 0011 000	ユニファイボルト	BOLT	2	UNC			
11	5364 0012 000	SW	WASHER	2				
12	5365 0006 000	ブラケット	BRACKET	1				
13	5365 0007 000	カバー	COVER	1				
14	K710 0108 016	Fボルト	BOLT	8	M8*16(7T)			
15	5365 0008 000	インシュレータ	INSULATOR	1				
17	5365 0011 000	インシュレータ	INSULATOR	1				
18	5365 0012 000	インシュレータ	INSULATOR	1				
19	5365 0013 000	ブラケット	BRACKET	1				
20	F301 0110 000	Fナット	NUT	1	M10			



見出 NO.	部品番号 PART NO.	部品名称 PART NAME	個数 Q'ty	型 寸 DESCRIPTION	互 換 性 R/P	適用号機 FROM ~ UP TO SERIAL NO.	備 考 REMARKS
1	5364 0101 000	レバー-ASSY	1	LEVER ASSY			
1-1	3688 0102 000	レバー	1	LEVER			
1-2	5364 0102 000	ワイヤー	1	WIRE			
2	K700 0106 012	Fボルト	2	BOLT	M6*12(7T)		
3	F300 0106 000	Fナット	2	NUT	M6		
4	5364 0103 000	チョークワイヤー	1	WIRE			
6	3513 3131 000	プラスチックバンド	2	BAND			



見出	部品番号	部品名称		個数	型 寸	互	適 用 号 機	備 考
NO.	PART NO.	PART NAME		Q'ty	DESCRIPTION	R/P	FROM ~ UP TO SERIAL NO.	REMARKS
1	5364 0202 000	ハーネス	HARNESS	1	B&S			
1-1	0980 1002 002	ヒューズ	FUSE	1	20A			
1-2	0980 1001 002	ヒューズ	FUSE	1	10A			
2	0980 7201 904	プラスコード	PLUS CODE	1	20-L1900			
3	3705 3901 000	バッテリー	BATTERY	1	40B19R			
4	5332 0203 000	ランプ	LAMP	1				
4-1	5332 0203 100	バルブ	BULB	1	12V25W/25W			
4-2	0980 8120 348	バルブ	BULB	2	12V3.4W			
5	3714 0491 000	リレー	RELAY	1				
6	5309 0254 000	ハーネス	HARNESS	1				
7	3718 0425 000	メインスイッチAssy	SWITCH	1				
7-1	3718 0425 100	キーAssy	KEY	1				
8	5332 0205 000	スイッチ	SWITCH	1				
9	5313 0205 000	アワメータ	METER	1				
10	5310 0208 000	スイッチ	SWITCH	1				
11	F204 0105 012	セムスA	BOLT	2				
12	5306 3541 000	スイッチ	SWITCH	2				
13	F242 0103 020	ナベセムスA	SCREW	4				
14	F300 0103 001	Fナット	NUT	4	M3			
15	F300 0106 000	Fナット	NUT	1	M6			

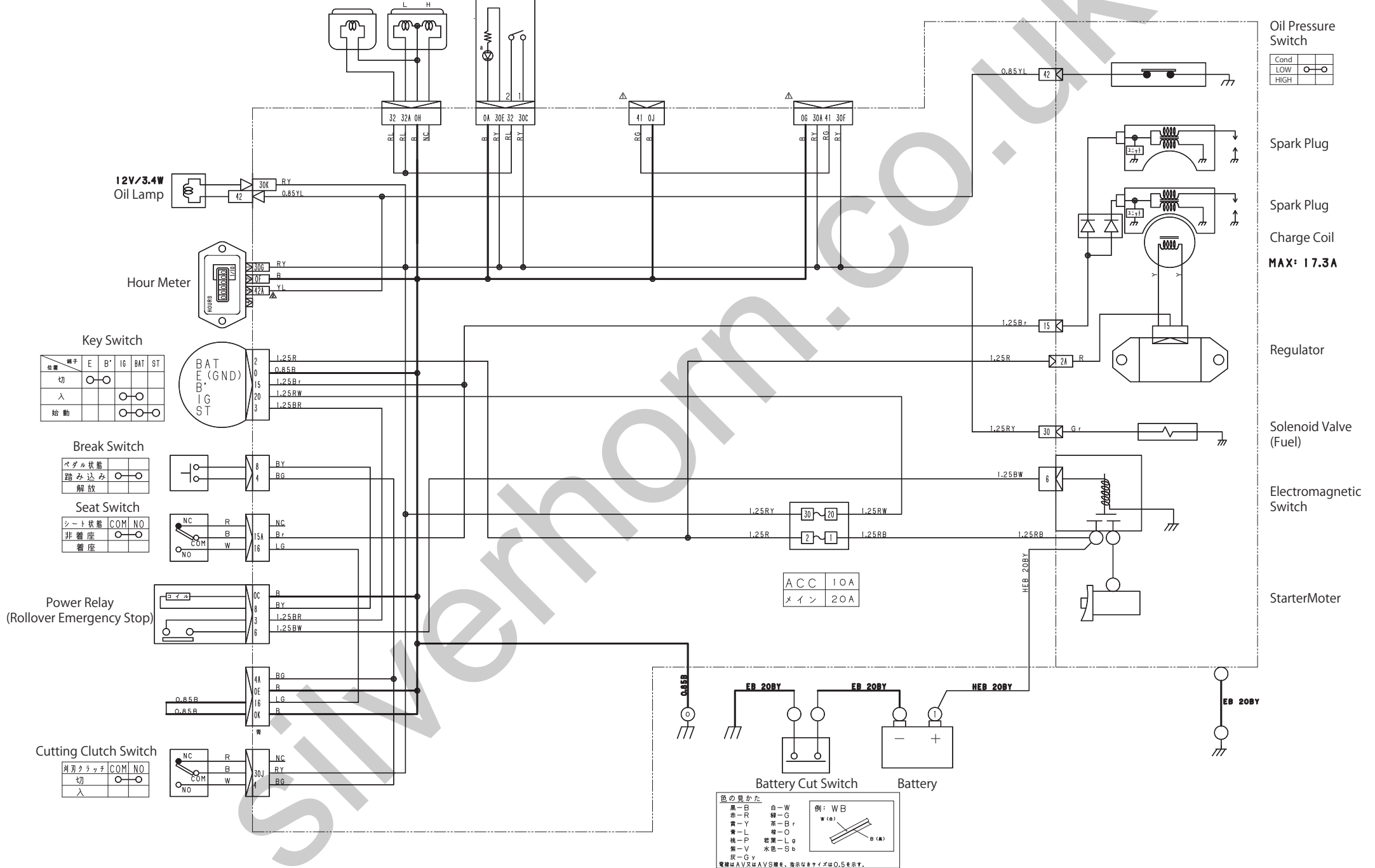


見出	部品番号	部品名称		個数	型 寸	互 換 性	適 用 号 機	備 考
NO.	PART NO.	PART NAME		Q'ty	DESCRIPTION	R/P	FROM ~ UP TO SERIAL NO.	REMARKS
16	3643 0217 000	マイナスコード	MINUSCODE	1				
17	3522 0231 000	マイナスコード	MINUSCODE	2				
18	3522 0238 100	タップタイト	TAPTIGHT	3				
19	3712 0315 000	クリップ	CLIP	6				
20	3637 0254 000	プラスチックバンド	BAND	8				
21	K710 0108 016	ボルト	BOLT	3	M8*16(7T)			
22	0040 1303 600	ゴムメット	GROMMET	2				
23	0050 2108 083	クランプ	CLAMP	1	L80			
24	3670 0513 000	ランプ	LAMP	1				
24-1	0980 8120 348	バルブ	BULB	1	12V3.4W			
25	5347 0207 000	プレート	PLATE	1				
26	5347 0208 000	スイッチ	SWITCH	1				
27	0050 2106 063	クランプ	CLAMP	1	L55			

Position Lamp 5W×2  
Head Lamp 25W/25W  
(補修品は3.4W)

Working Lamp Switch

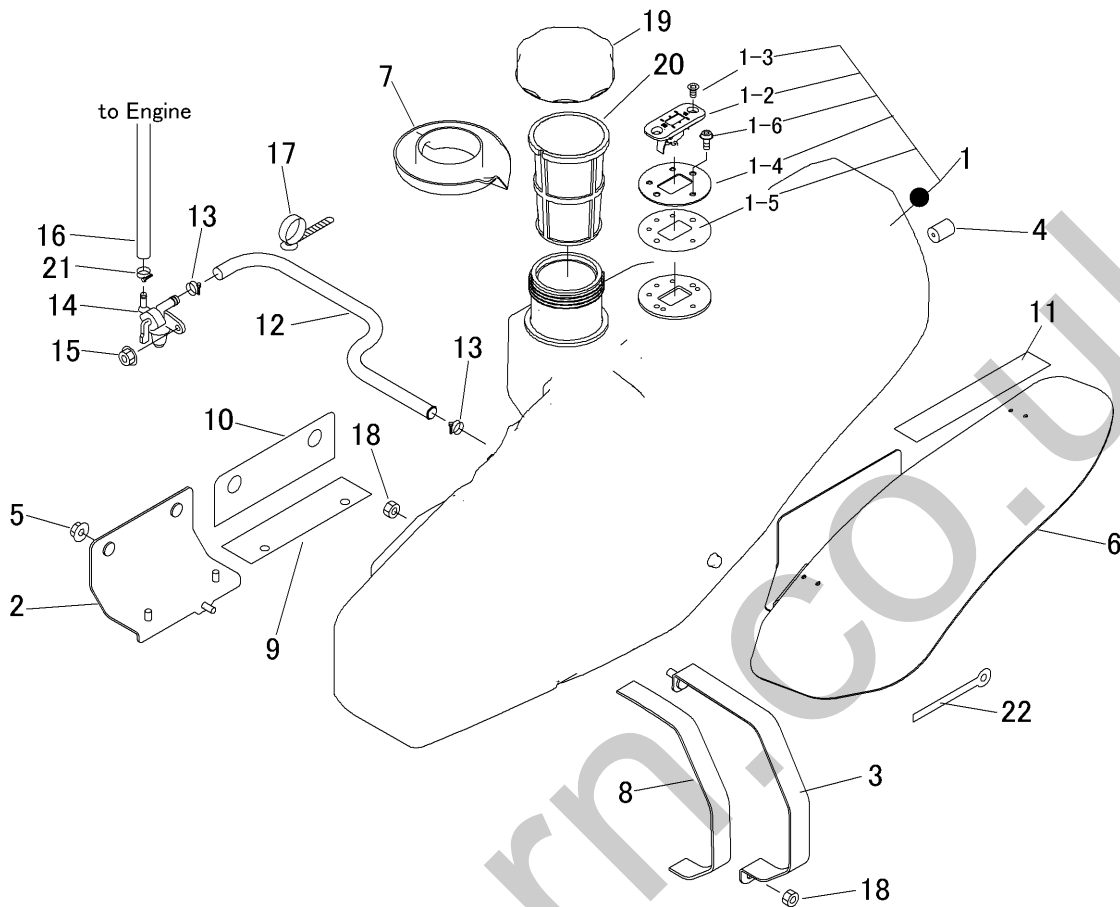
ライト状態	1	2	電光LED
消灯	ON	(+ON時)	



色の見かた

黒-B	白-W	例: WB
赤-R	緑-G	W (白)
黄-Y	赤-B r	B (黒)
青-L	橙-O	
桃-P	茶葉-L o	
紫-V	水色-S b	
灰-G y		

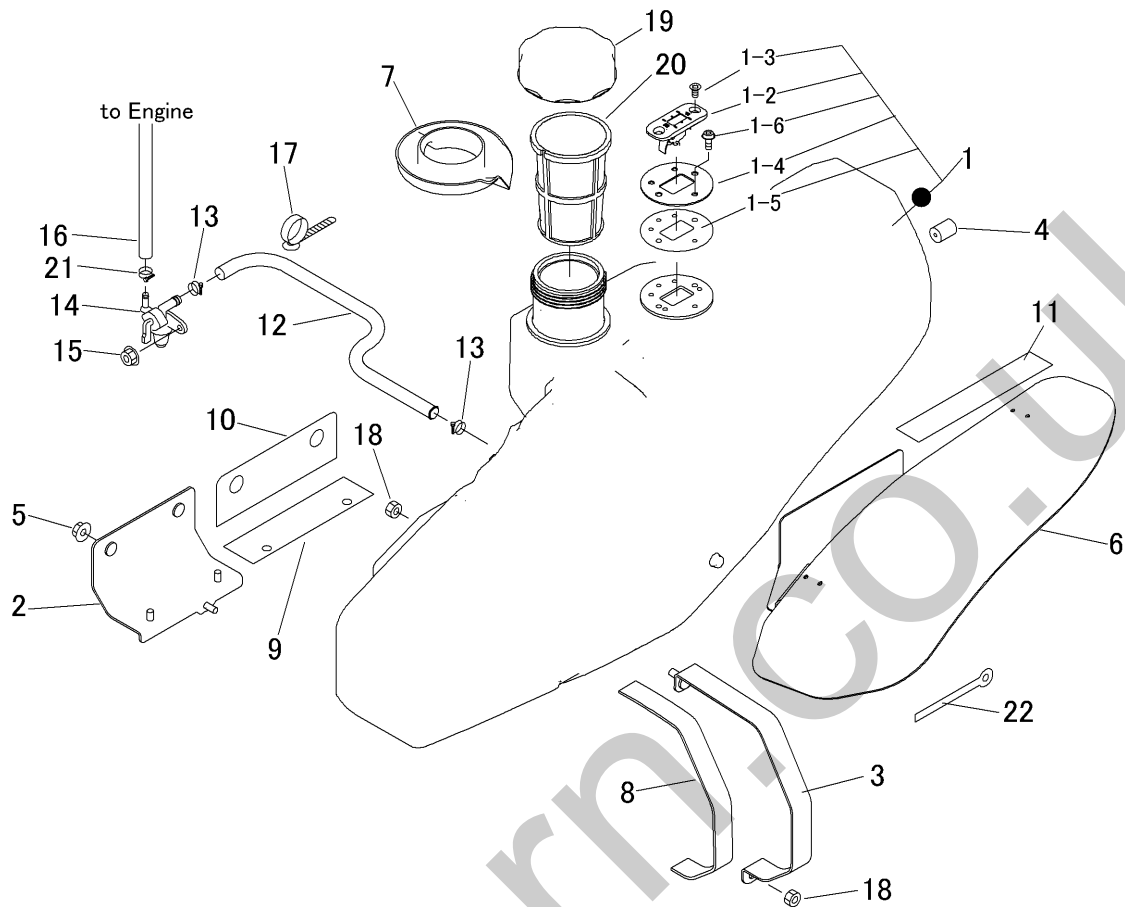
電線はAV又はAVS線を、指示なきサイズは0.5を示す。



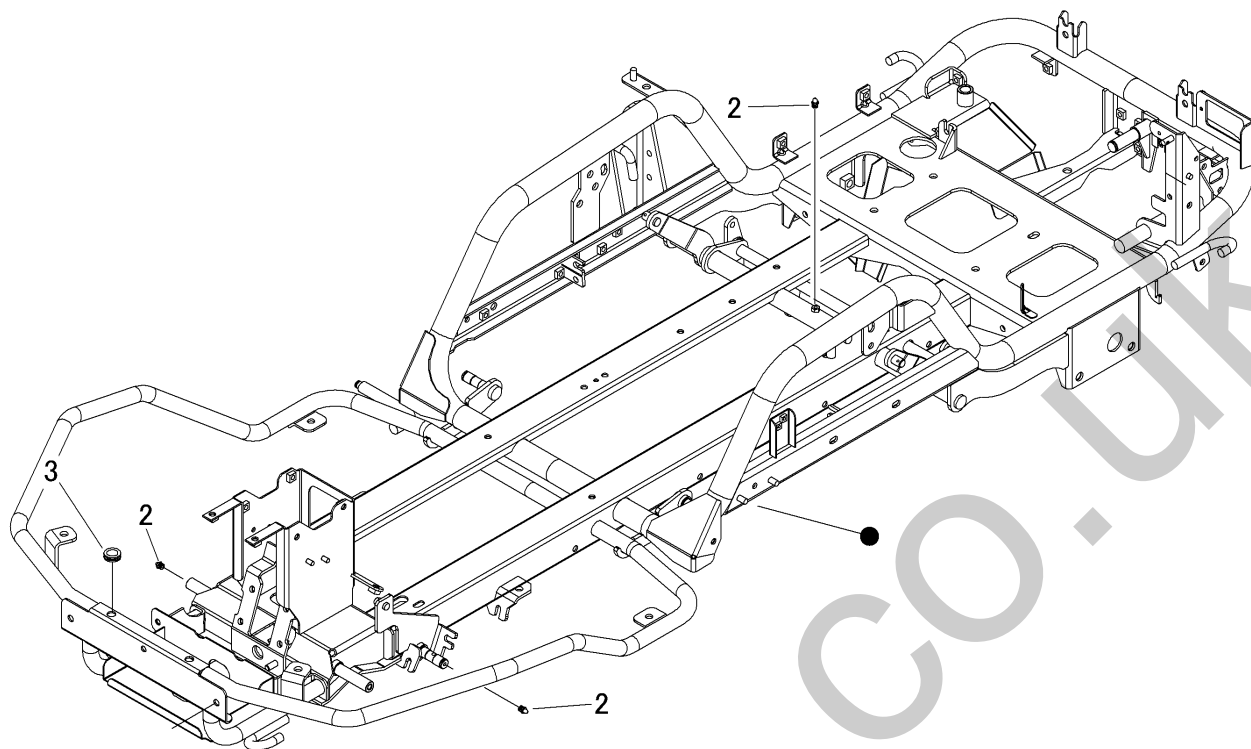
見出	部品番号	部品名称		個数	型 寸	互 換 性	適 用 号 機	備 考
NO.	PART NO.	PART NAME		Q'ty	DESCRIPTION	R/P	FROM ~ UP TO SERIAL NO.	REMARKS
1	5332 0302 005	タンクASSY	TANKASSY	1			~No.1230075	
1	5332 0302 006	タンクASSY	TANKASSY	1			No.1232001~	
1-2	5332 0304 001	ゲージ	GAUGE	1				
1-3	A222 0106 014	サコネジ	SCREW	2	M6*14			
1-4	5332 0305 000	プレート	PLATE	1				
1-5	5332 0321 001	シール	SEAL	1				
1-6	F242 0105 010	ナベセムスA	SCREW	3				
2	5332 0306 000	ブラケット	BRACKET	1			~No.1230075	
2	5332 0306 001	ブラケット	BRACKET	1			No.1232001~	
3	5332 0307 000	ブラケット	BRACKET	1				
4	5332 0318 000	ホゴゴム	GROMMET	1				
5	F301 0108 000	Fナット	NUT	2	M8			
6	5332 0308 001	ブラケット	BRACKET	1				
7	5332 0309 000	カバー	COVER	1				
8	5332 0311 000	ゴムイタ	GROMMET	1				
9	5332 0312 000	ゴムイタ	GROMMET	1				
10	5332 0313 000	ゴムイタ	GROMMET	1				
11	5332 0314 000	ゴムイタ	GROMMET	1				
12	5364 0315 000	ホース	HOSE	1				
13	0050 3113 006	ホースクリップ	CLAMP HOSE	2	13			



5364 030A 000 ネンリヨウタンク FUEL TANK

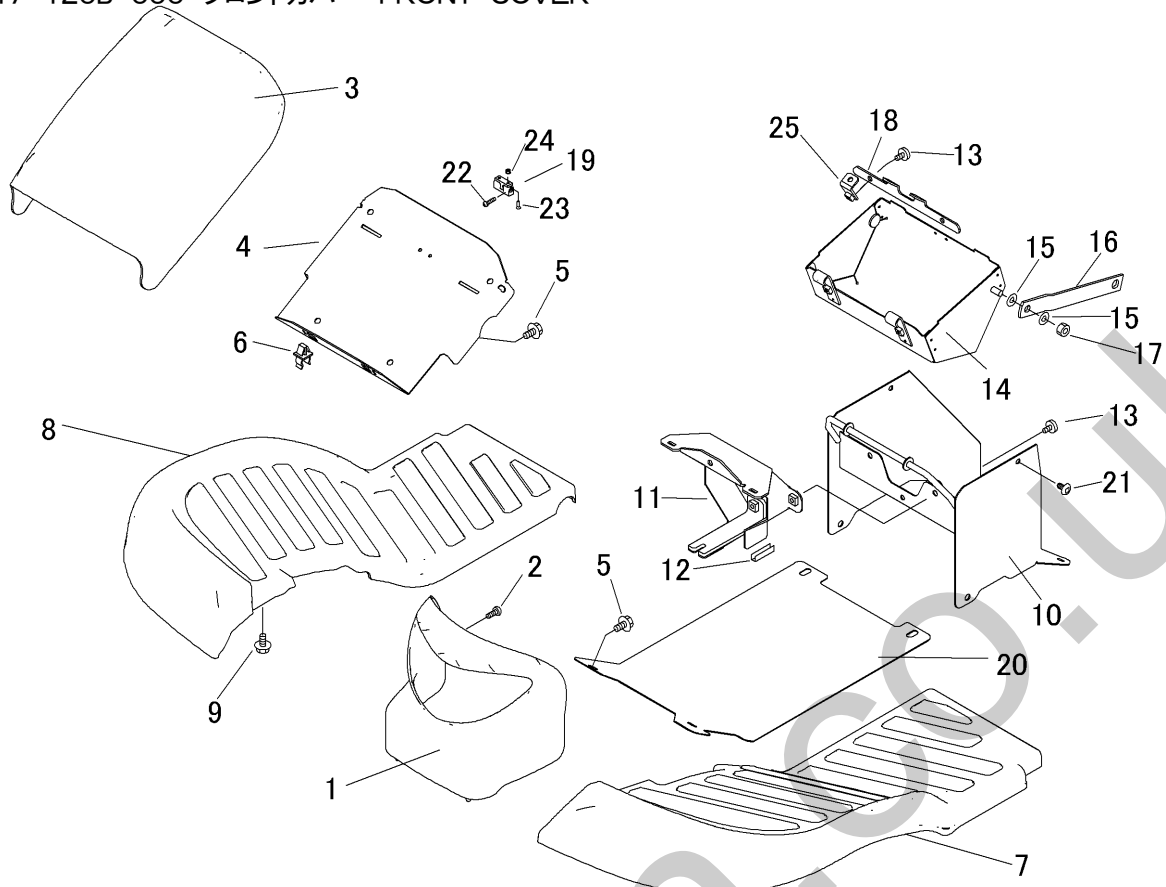


見出	部品番号	部品名称		個数	型 寸	互 換 性	適 用 号 機	備 考
NO.	PART NO.	PART NAME		Q'ty	DESCRIPTION	R/P	FROM ~ UP TO SERIAL NO.	REMARKS
14	5305 0329 000	フューエルコック	COCK	1				
15	F300 0106 000	Fナット	NUT	1	M6			
16	5364 0316 000	ホース	HOSE	1				
17	3637 0254 000	プラスチックバンド	BAND	2				
18	A351 0108 002	Uナット	NUT	2	M8			
19	5321 0302 000	キャップ	CAP	1				
20	5321 0303 000	フィルター	FILTER	1				
21	0050 3112 006	ホースクリップ	CLAMP HOSE	2	12			
22	0050 2110 083	クランプ	CLAMP	1				

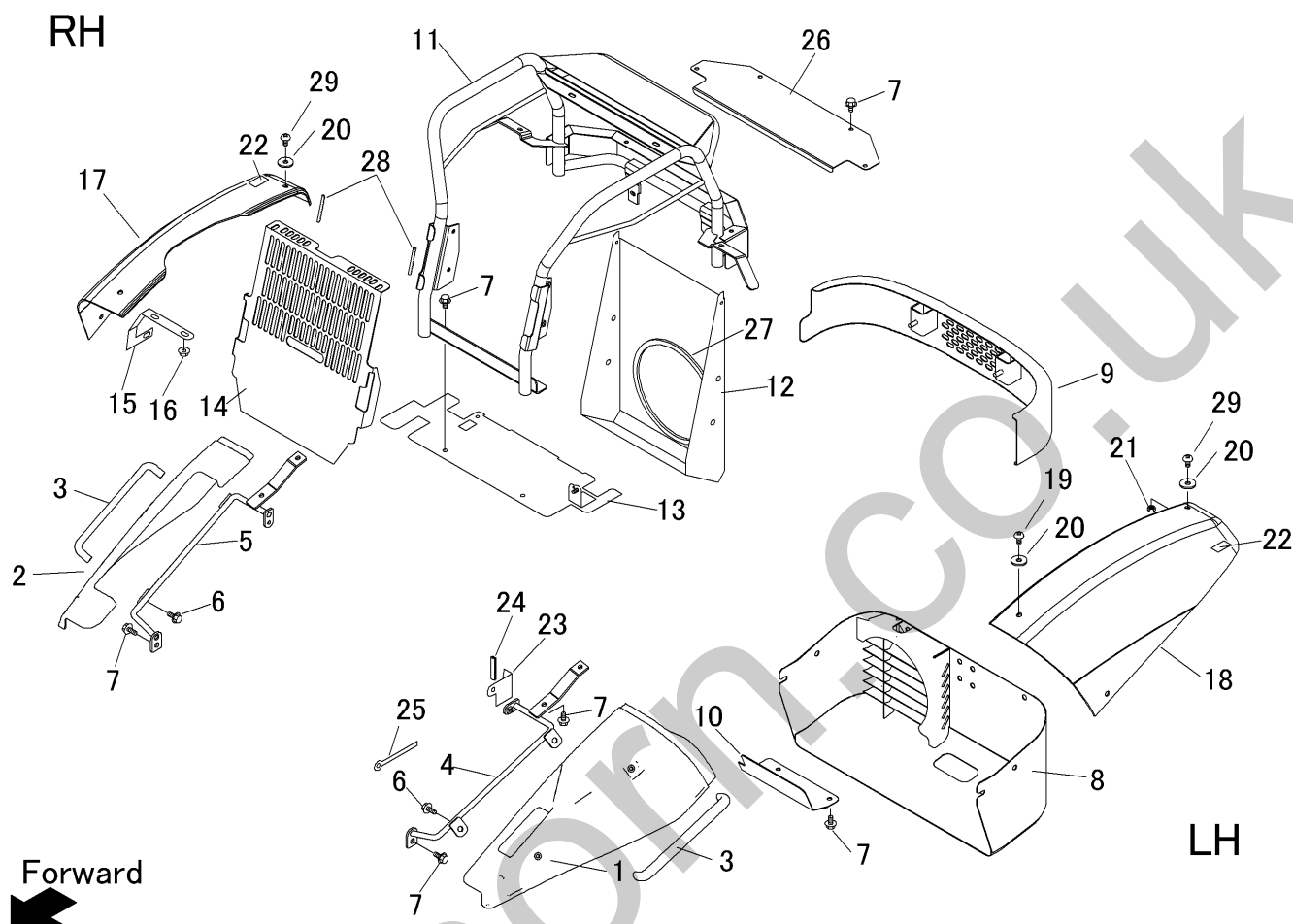


見出	部品番号	部品名称	個数	型 寸	互 換 性	適用号機	備 考
NO.	PART NO.	PART NAME	Q'ty	DESCRIPTION	R/P	FROM ~ UP TO SERIAL NO.	REMARKS
2	A650 0100 600	ケリースニップル	3	A-M6			
3	0040 1301 200	クロメット	2				

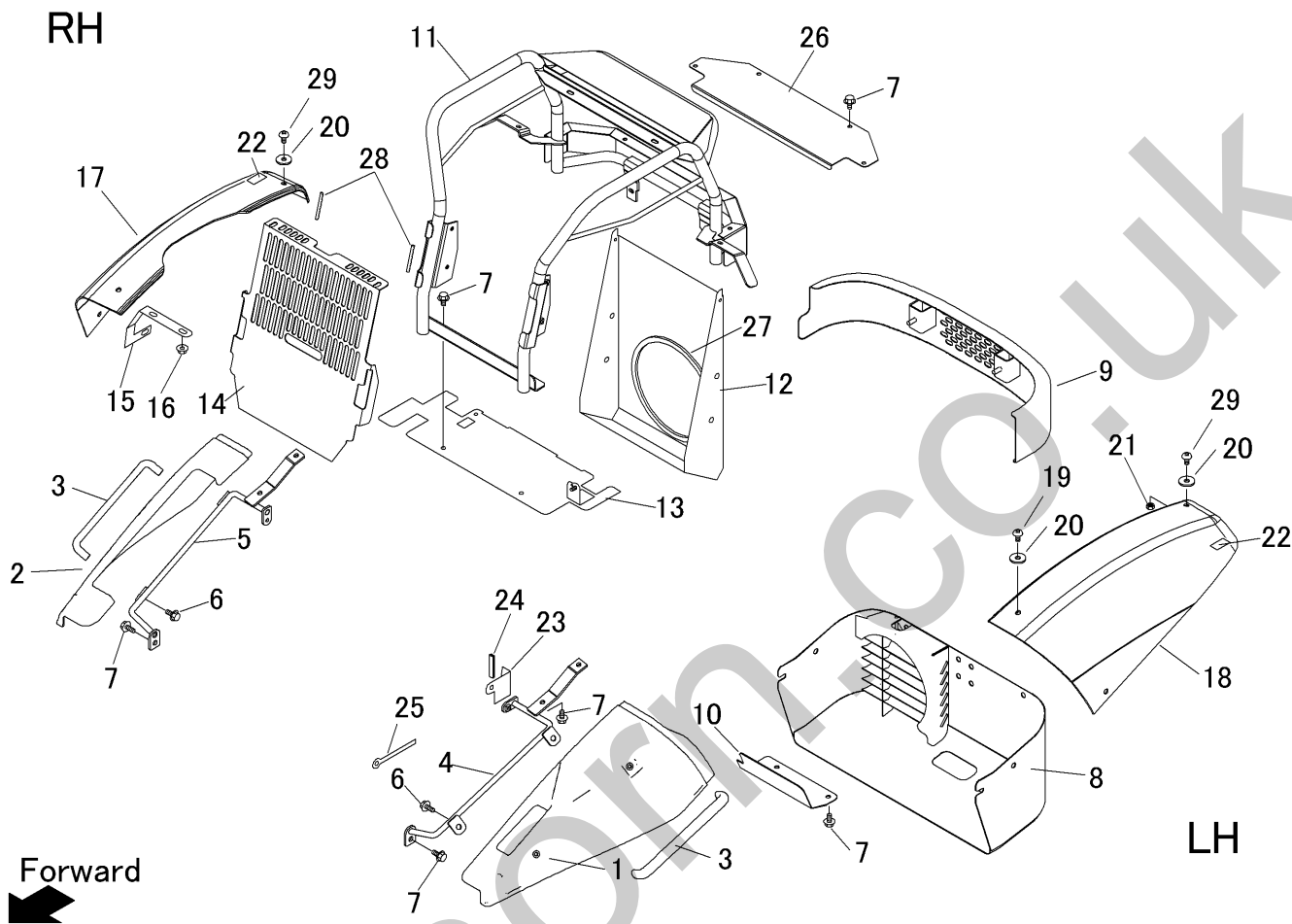
5347 120B 000 フロントカバー FRONT COVER



見出 NO.	部品番号 PART NO.	部品名称 PART NAME	個数 Q'ty	型 寸 DESCRIPTION	互 換 性 R/P	適用号機 FROM ~ UP TO SERIAL NO.	備 考 REMARKS
1	5347 1201 000	ランプカバー	1	COVER			
2	A252 0160 012	トラスコネジ	1	SCREW	M6*12		
3	5347 1202 000	フロントカバー	1	COVER			
4	5332 1205 000	プレート	1	PLATE			
5	K700 0106 012	Fボルト	6	BOLT	M6*12(7T)		
6	3583 4019 000	ロッドホルダー	2	ROD HOLDER			
7	5346 1203 000	ステップ	1	STEP			
8	5346 1204 000	ステップ	1	STEP			
9	K110 0108 016	Fボルト	10	BOLT	M8*16		
10	5347 1206 000	カバー	1	COVER			
11	5332 1207 000	ブラケット	1	BRACKET			
12	5313 1294 000	トリム	2	TRIM			
13	3643 1295 000	ケショウネジ	4	SCREW			
14	5332 1208 000	ブラケット	1	BRACKET			
15	0350 0140 818	PW	4	WASHER	8*18*1.6		
16	5332 1209 000	プレート	2	PLATE			
17	A351 0108 002	Uナット	2	NUT	M8		
18	5332 1211 000	プレート	1	PLATE			
19	5332 1214 000	ボールキャッチ	1	CATCH			
20	5347 1213 000	プレート	1	PLATE			
21	3661 1457 100	クリップ	2	CLIP			
22	H242 0103 005	ナベセムスB	2	SCREW	M3*5		
23	A222 0103 010	サラコネジ	2	SCREW	M3*10		
24	F300 0103 001	Fナット	2	NUT	M3		
25	5347 1207 000	ブラケット	2	BRACKET			

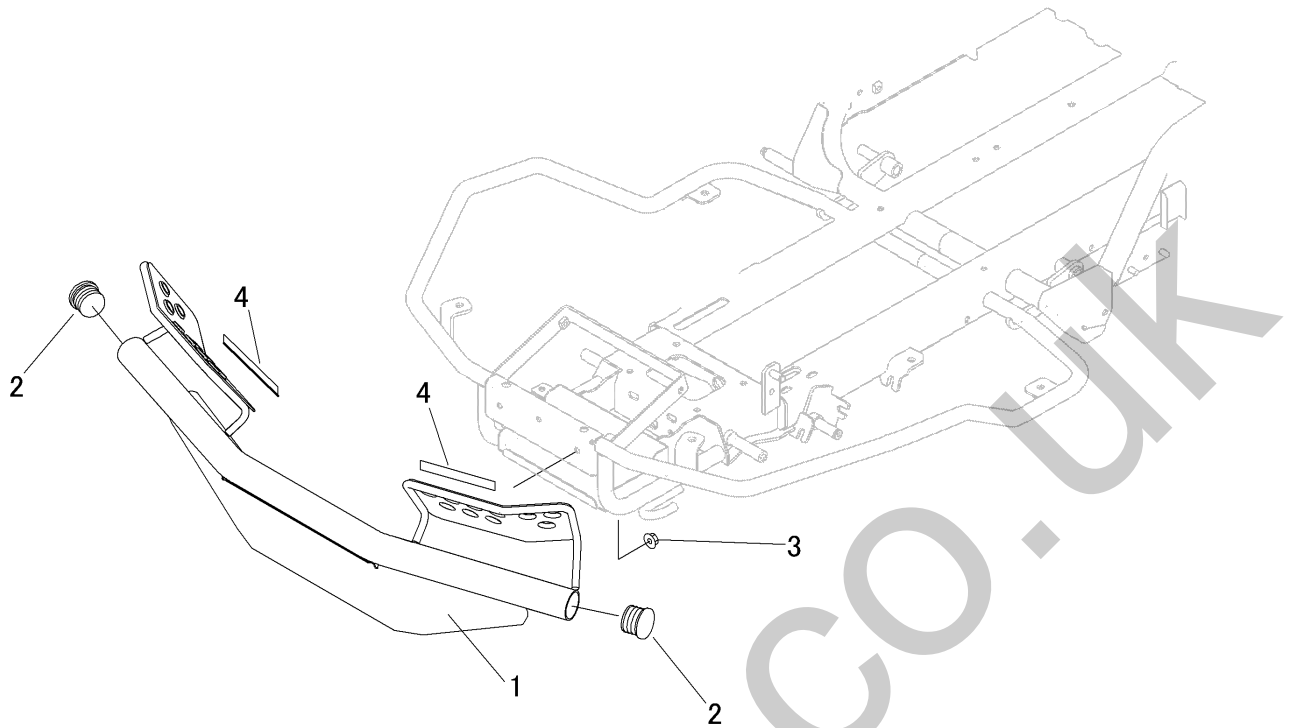


見出	部品番号	部品名称		個数	型 寸	互 換 性	適用号機	備考
NO.	PART NO.	PART NAME		Q'ty	DESCRIPTION	R/P	FROM ~ UP TO SERIAL NO.	REMARKS
1	5347 1261 000	カバー	COVER	1				
2	5347 1262 000	カバー	COVER	1				
3	5347 1255 100	グリップ	GRIP	2	Silver			
4	5364 1251 000	ブラケット	BRACKET	1				
5	5355 1257 000	ブラケット	BRACKET	1				
6	K710 0108 020	Fボルト	BOLT	4	M8*20(7T)			
7	K710 0108 016	Fボルト	BOLT	23	M8*16(7T)			
8	5332 1258 000	カバー	COVER	1				
9	5346 1251 000	バンパ	BAMPER	1				
10	5332 1276 000	プレート	PLATE	1				
11	5365 1251 000	サポート	SUPPORT	1				
12	5364 1254 000	ブラケット	BRACKET	1				
13	5364 1255 000	ブラケット	BRACKET	1				
14	5360 1266 000	プレート	PLATE	1				
15	5355 1254 000	ブラケット	BRACKET	1				

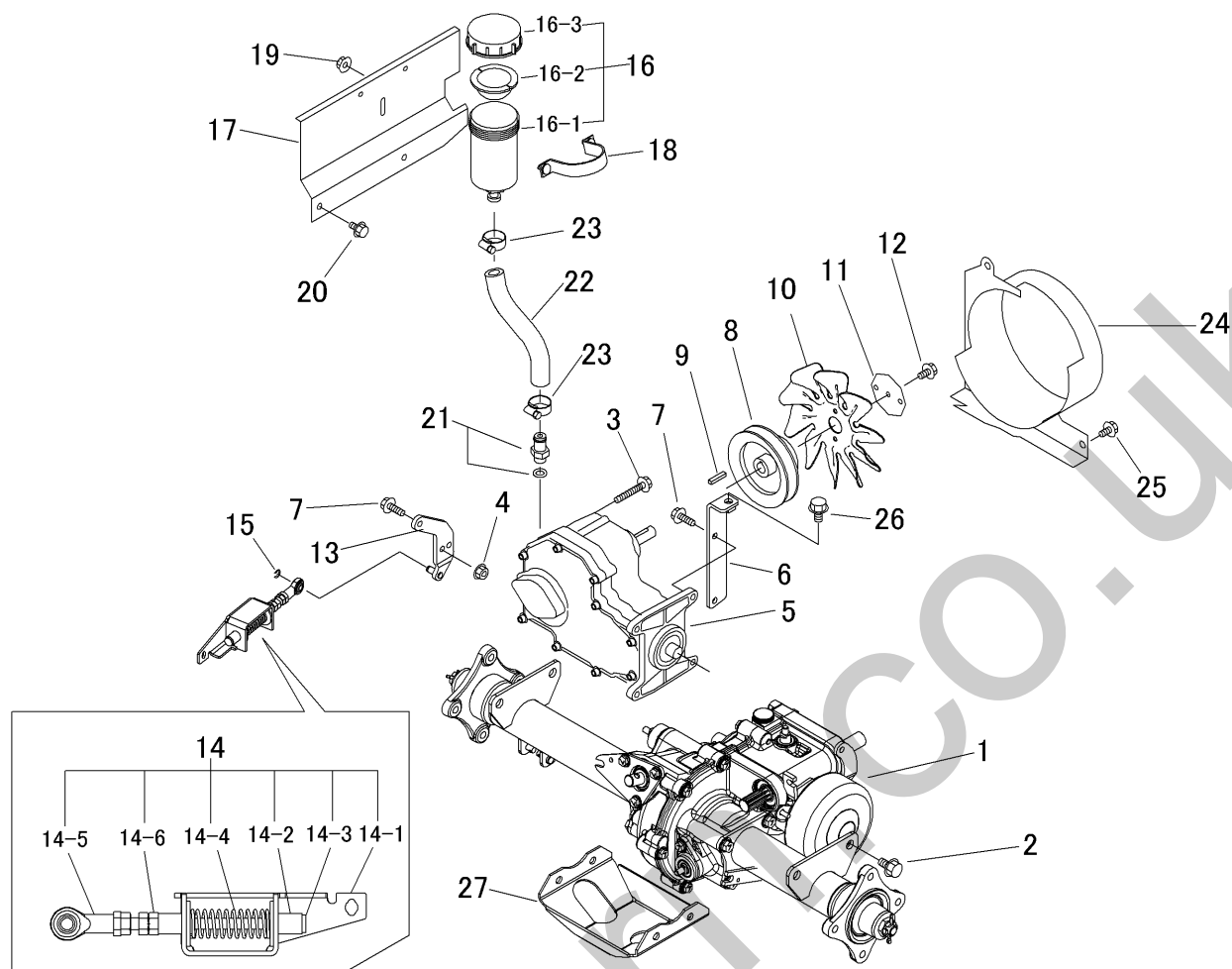


見出	部品番号	部品名称		個数	型 寸	互 換 性	適 用 号 機	備 考
NO.	PART NO.	PART NAME		Q'ty	DESCRIPTION	R/P	FROM ~ UP TO SERIAL NO.	REMARKS
16	F301 0108 000	Fナット	NUT	5	M8			
17	5355 1258 000	カバー	COVER	1				
18	5364 1258 000	カバー	COVER	1				
19	A252 0180 016	トラスコネジ	SCREW	2				
20	5313 1229 000	ワッシャ	WASHER	6				
21	A351 0108 002	ナット	NUT	4	M8			
22	5355 1266 000	ゴム垫	RUBBER	2				
23	5347 1259 000	プレート	PLATE	1				
24	3719 0351 000	トリム	TRIM	1				
25	0050 2110 083	クランプ	CLAMP	1				
26	5365 1252 000	プレート	PLATE	1				
27	5364 1264 000	エプトシーラー	INSULATOR	1				
28	5347 0204 000	トリム	TRIM	2				
29	A252 0180 020	トラスコネジ	SCREW	4	M8*20			

5347 130B 001 ステップバンパー( CE AU USA ) BUMPER With STEP( CE AU USA )

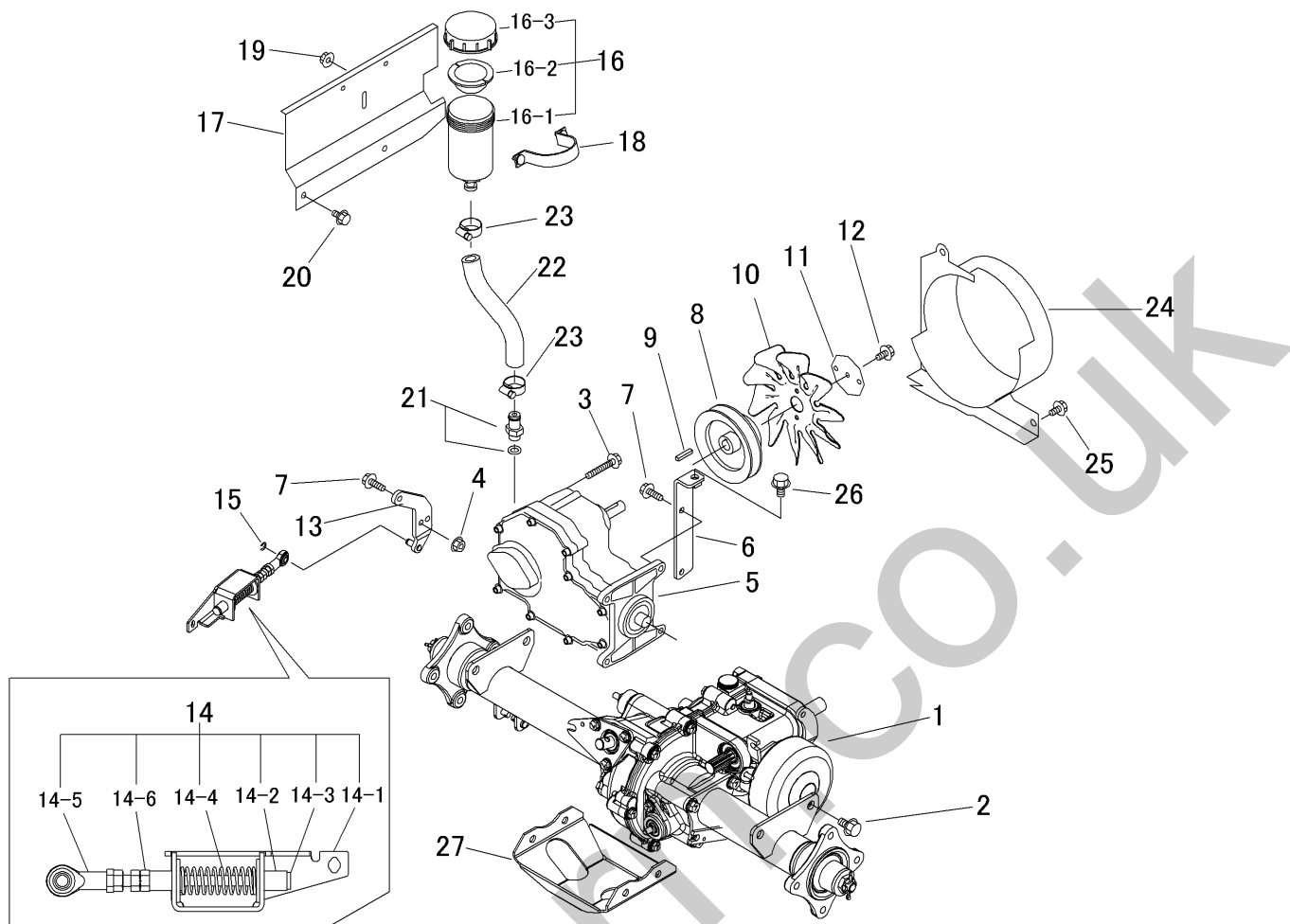


見出	部品番号	部品名称	個数	型 寸	互換性	適用号機	備 考
NO.	PART NO.	PART NAME	Q'ty	DESCRIPTION	R/P	FROM ~ UP TO SERIAL NO.	REMARKS
1	5347 1312 000	バンパ°	1	BUMPER			
2	5335 1302 000	キャップ°	2	CAP			
3	F301 0108 000	Fナット	2	M8 NUT			
4	5347 0204 000	トリム	4	TRIM			



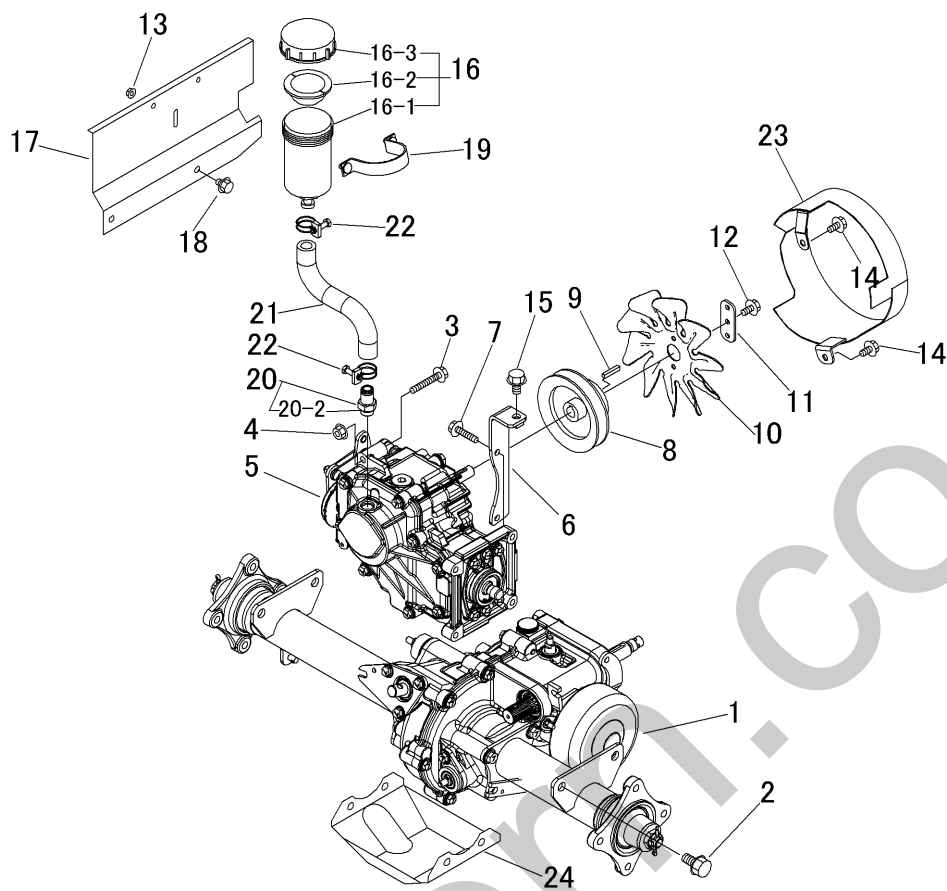
見出 NO.	部品番号 PART NO.	部品名称 PART NAME	個数 Q'ty	型 寸 DESCRIPTION	互 換 性 R/P	適 用 号 機 FROM ~ UP TO SERIAL NO.	備 考 REMARKS
1	5347 800A 002	ミッションAssy	1	Transmission			
2	K712 0612 025	Fボルト	4	BOLT			
3	K814 0108 050	Fボルト	1	BOLT			
4	F301 0108 000	Fナット	2	NUT			
5	5313 8106 002	HST	1	HST		~No.1230075	
6	5347 2001 000	ブラケット	1	BRACKET			
7	K710 0108 025	Fボルト	5	BOLT			
8	3557 2031 001	プーリ	1	PULLEY			
9	0572 0005 028	キー	1	KEY			
10	5335 2023 000	ファン	1	FAN			
11	5332 2004 000	プレート	1	PLATE			
12	K700 0106 014	Fボルト	3	BOLT			
13	5347 2002 000	リンク	1	LINK			
14	5347 2003 000	HSTニュートラルアッソ	1	NEUTRALASSY			
14-1	5347 2003 100	ブラケット	1	BRACKET			
14-2	5347 2003 200	ガイド	2	GUIDE			
14-3	5347 2003 400	ボルト	1	BOLT			
14-4	5310 3109 500	スプリング	1	SPRING			
14-5	5347 2003 500	ロッドエンド	1	JOINT			
14-6	A301 0108 001	ナット	3	NUT			
15	0742 0100 600	Eリング	1	RING			
16	5313 2015 000	タンクアッソ	1	TANK			
16-1	5313 2015 100	タンク	1	TANK			
16-2	5313 2015 200	パッキン	1	PACKING			

5347 200F 001 ミッション TRANSMISSION ~ No.1230075

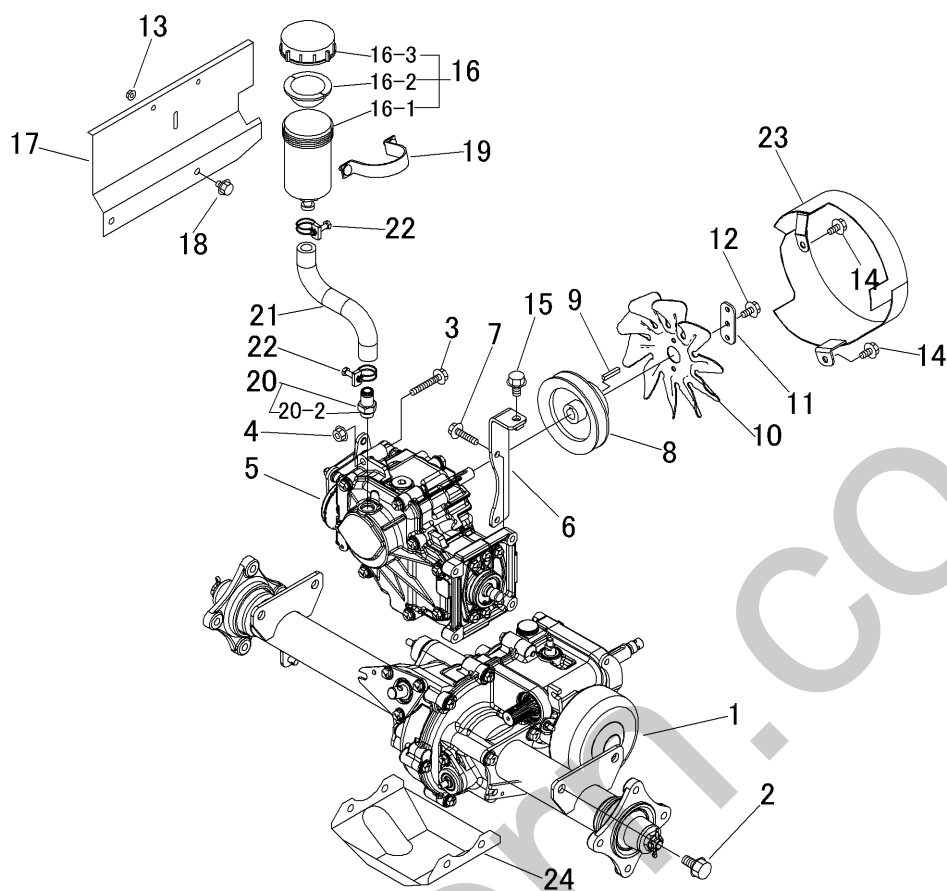


見出	部品番号	部品名称	個数	型 寸	互 換 性	適 用 号 機	備 考
NO.	PART NO.	PART NAME	Q'ty	DESCRIPTION	R/P	FROM ~ UP TO SERIAL NO.	REMARKS
16-3	5313 2015 300	キャップ	1	CAP			
17	5335 2011 001	プレート	1	PLATE			
18	5332 2012 000	ブラケット	1	BRACKET			
19	F300 0106 000	Fナット	2	NUT			
20	K710 0108 012	Fボルト	2	BOLT			
21	5332 2013 001	アダプタ	1	ADAPTER		~No.1230075	
22	5335 2012 000	ホース	1	HOSE		~No.1230075	
23	0050 1100 250	ホースバンド	2	CLAMP HOSE		~No.1230075	
24	5347 2004 000	ブラケット	1	BRACKET			
25	K110 0108 016	Fボルト	2	BOLT			
26	K712 0110 020	Fボルト	1	BOLT			
27	5355 2006 000	ガード	1	GUARD			



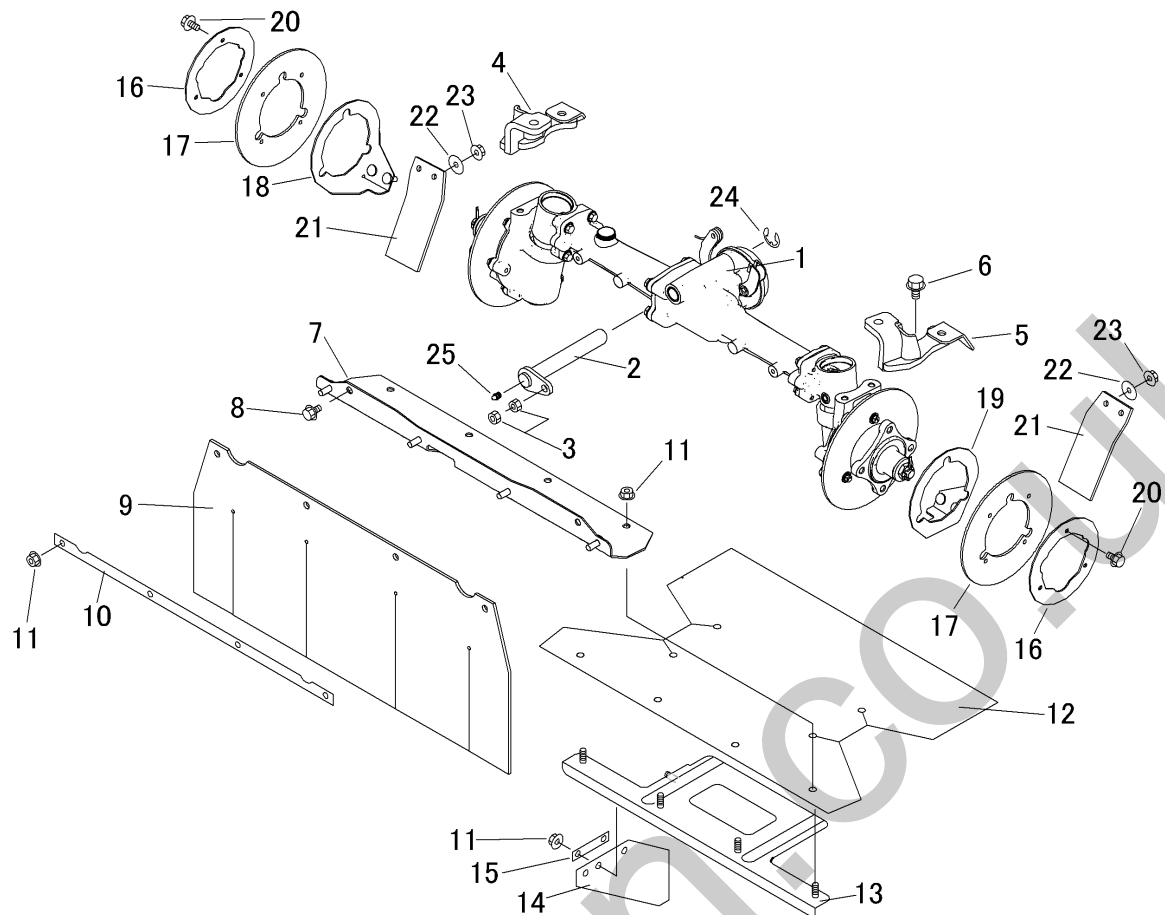


見出	部品番号	部品名称		個数	型 寸	互換性	適用号機	備考
NO.	PART NO.	PART NAME		Q'ty	DESCRIPTION	R/P	FROM ~ UP TO SERIAL NO.	REMARKS
1	5347 800A 002	ミッションAssy	TRANSMISSION	1				
2	K712 0612 025	Fボルト	BOLT	4	M12*25 P=1.25			
3	K814 0108 050	Fボルト	BOLT	1				
4	F301 0108 000	Fナット	NUT	1	M8			
5	8001 100B 000	HST ASSY	HST ASSY	1			No.1232001~No.1232045	
5	8001 100B 001	HST ASSY	HST ASSY	1			No.1232046~	
6	5347 2011 000	ブラケット	BRACKET	1				
7	K710 0108 035	Fボルト	BOLT	4				
8	3557 2031 001	プーリ	PULLEY	1				
9	0572 0005 028	キー	KEY	1				
10	5335 2023 000	ファン	FAN	1				
11	5360 2009 000	プレート	PLATE	1				
12	K700 0106 014	Fボルト	BOLT	3	M6*14(7T)			
13	F300 0106 000	Fナット	NUT	2	M6			
14	K710 0108 016	Fボルト	BOLT	2	M8*16(7T)			



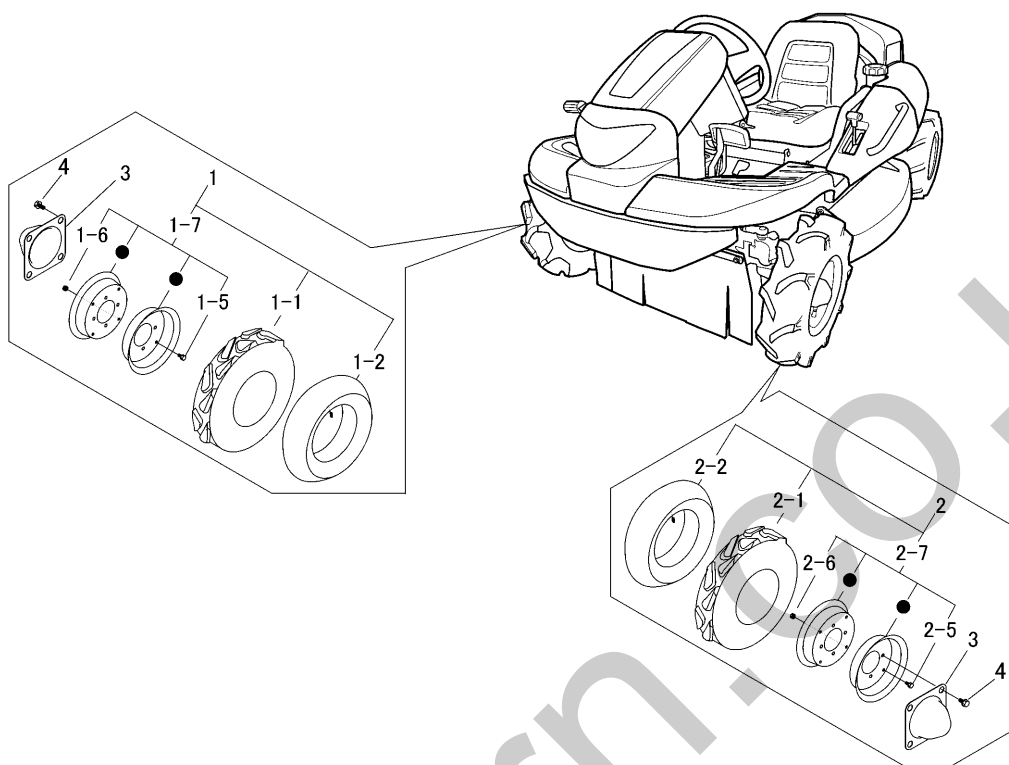
見出	部品番号	部品名称		個数	型 寸	互	適 用 号 機	備 考
NO.	PART NO.	PART NAME	Q'ty	DESCRIPTION	R/P	FROM ~ UP TO SERIAL NO.	REMARKS	
15	K712 0110 020	Fボルト	BOLT	1				
16	5313 2015 000	タンクAssy	TANK Assy	1				
16-1	5313 2015 100	タンク	TANK	1				
16-2	5313 2015 200	パッキン	PACKING	1				
16-3	5313 2015 300	キャップ	CAP	1				
17	5335 2011 001	プレート	PLATE	1				
18	K710 0108 012	Fボルト	BOLT	2				
19	5332 2012 000	ブラケット	BRACKET	1				
20	5347 2005 000	アダプタ	ADAPTER	1			No.1232001 ~	
20-2	0830 0100 110	リング	O RING	1	P11		No.1232001 ~	
21	5335 2012 000	ホース	HOSE	1			No.1232001 ~	
22	0050 1100 250	ホースバンド	CLAMP HOSE	2	25		No.1232001 ~	
23	5347 2012 000	ファンカバー	FAN COVER	1				
24	5355 2006 000	ガード	GUARD	1				

5347 210A 000 フロントアクスル FRONT AXLE



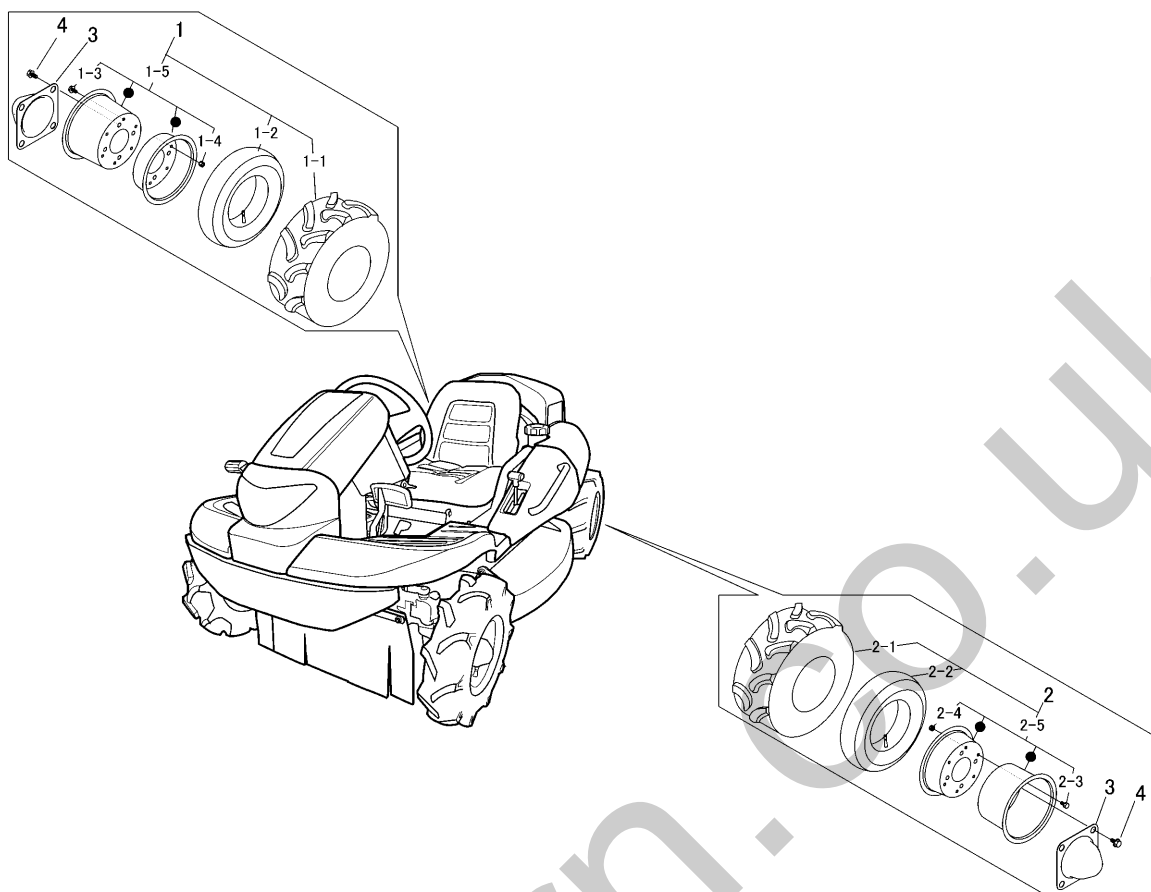
見出 NO.	部品番号 PART NO.	部品名称 PART NAME	個数 Q'ty	型 寸 DESCRIPTION	互 換 性 R/P	適 用 号 機 FROM ~ UP TO SERIAL NO.	備 考 REMARKS
1	5332 850A 001	デフAssy	1	DIFF ASSY			
2	5347 2103 001	ピン	1	PIN			
3	5347 2107 000	ハードロック	1	NUT M10			
4	5347 2104 000	アームR	1	ARM			
5	5347 2105 000	アームL	1	ARM			
6	K712 0110 025	Fボルト	4	BOLT			
7	5332 2106 000	ブラケット	1	BRACKET			
8	K710 0108 012	Fボルト	2	BOLT			
9	5332 2114 000	ゴムイタ	1	RUBBER			
10	5347 2115 000	プレート	1	PLATE			
11	F301 0108 000	Fナット	14	NUT M8			
12	5335 2111 000	ゴムイタ	1	RUBBER			
13	5332 2107 500	ブラケット	1	BRACKET			
14	5321 2118 000	ゴムイタ	1	RUBBER			
15	5335 2113 000	プレート	1	PLATE			
16	5332 2109 001	プレート	2	PLATE			
17	5332 2116 000	ゴムイタ	2	RUBBER			
18	5332 2111 000	ブラケット	1	BRACKET			
19	5332 2112 000	ブラケット	1	BRACKET			
20	K700 0106 014	Fボルト	6	BOLT M6*14(7T)			
21	5332 2113 000	ゴムイタ	2	RUBBER			
22	0350 0160 828	PW	4	WASHER 8*28*3.0			
23	0350 0141 022	PW	4	WASHER 10*22*1.6			
24	0742 0101 500	Eリング	1	RING 15			
25	A650 0100 600	グリースニップル	1	NIPPLE GREASE A-M6			

5332 220A 000 ゼンリン(AG) FRONT TIRE(AG)



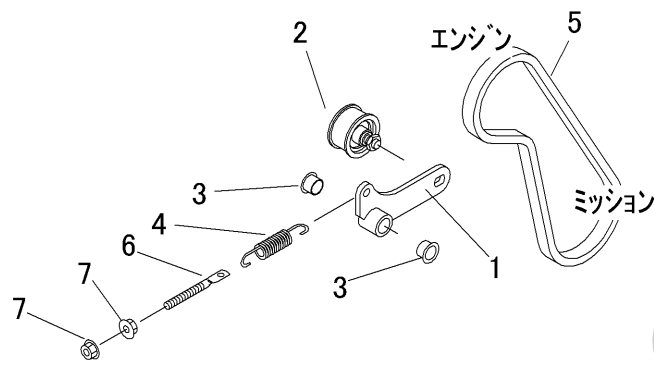
見出	部品番号	部品名称	個数	型 寸	互換性	適用号機	備考
NO.	PART NO.	PART NAME	Q'ty	DESCRIPTION	R/P	FROM ~ UP TO SERIAL NO.	REMARKS
1	5332 2201 000	タイヤASSYR	1	4.00-7-2PR			
1-1	5332 2202 000	タイヤ	1				
1-2	5304 2205 000	チューブ	1				
1-5	A110 0108 016	ボルト	4	M8×16			
1-6	H301 0108 001	ナット	4	M8			
1-7	5313 2202 000	リムASSY	1				
2	5332 2205 000	タイヤASSYL	1	4.00-7-2PR			
2-1	5332 2202 000	タイヤ	1				
2-2	5304 2205 000	チューブ	1				
2-6	A110 0108 016	ボルト	4	M8×16			
2-5	H301 0108 001	ナット	4	M8			
2-7	5313 2202 000	リムASSY	1				
3	5332 2211 000	キャップ	2				
4	K712 0110 020	Fボルト	8	M10×20			

5332 230A 000 コウリン(AG) REAR TIRE (AG)



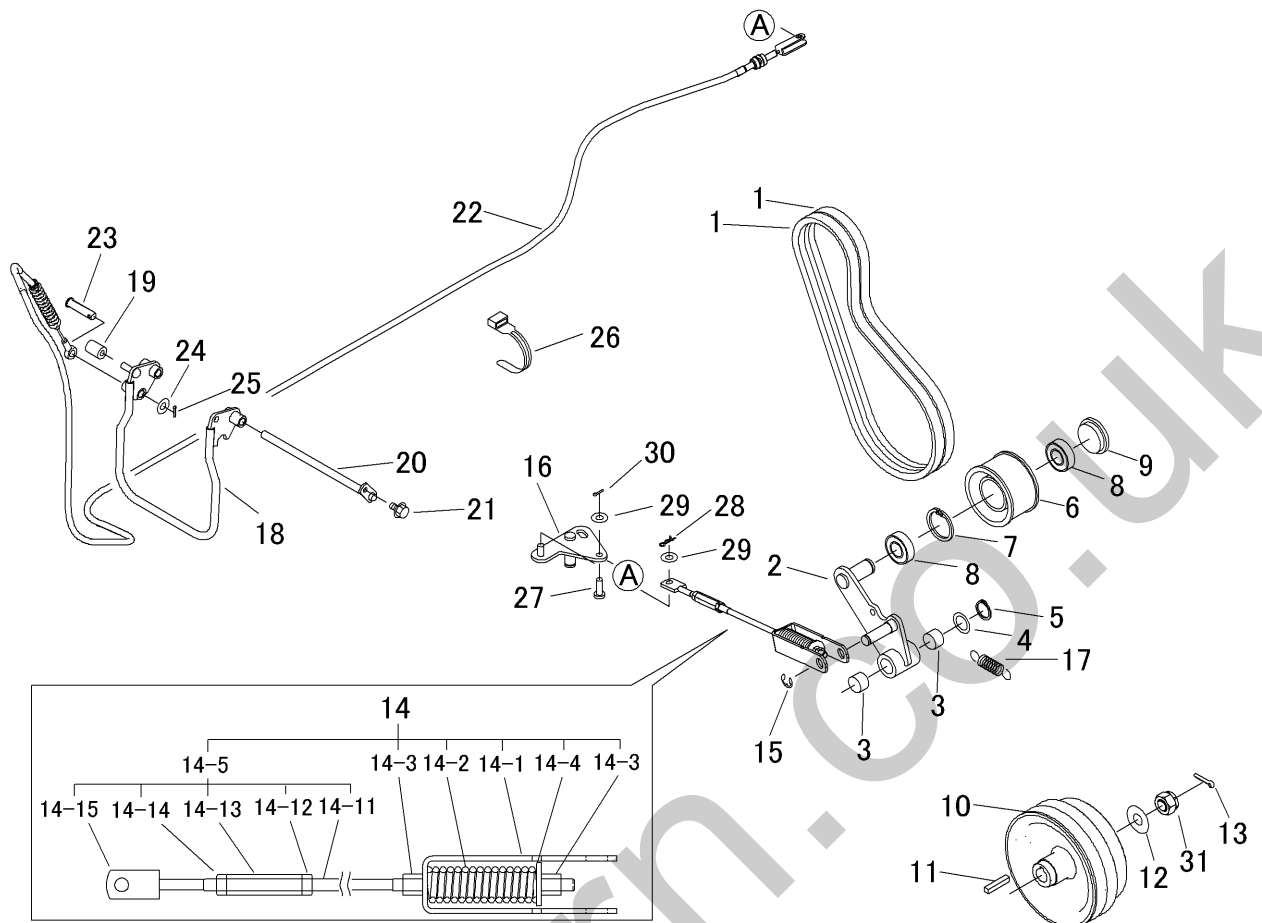
見出	部品番号	部品名称		個数	型 寸	互	適 用 号 機	備 考
NO.	PART NO.	PART NAME		Q'ty	DESCRIPTION	R/P	FROM ~ UP TO SERIAL NO.	REMARKS
1	5332 2301 000	タイヤASSYR	TIRE	1	17*8.00-8-4PR			
1-1	5332 2302 000	タイヤ	TIRE	1				
1-2	5332 2303 000	チューブ	TUBE	1				
1-3	A110 0108 016	ボルト	BOLT	6	M8×16			
1-4	H301 0108 001	Sナット	NUT	6	M8			
1-5	5332 2304 000	ホイールASSY	WHEEL ASSY	1				
2	5332 2305 000	タイヤASSYL	TIRE	1	17*8.00-8-4PR			
2-1	5332 2302 000	タイヤ	TIRE	1				
2-2	5332 2303 000	チューブ	TUBE	1				
2-3	A110 0108 016	ボルト	BOLT	6	M8×16			
2-4	H301 0108 001	Sナット	NUT	6	M8			
2-5	5332 2304 000	ホイールASSY	WHEEL ASSY	1				
3	5321 2205 000	キャップ	CAP	2				
4	F114 0112 025	セムス	BOLT	8	M12×25 P=1.75			

5347 235A 000 ドウリヨクデンタツ (ソウコウ) POWER LINE ( DRIVE )



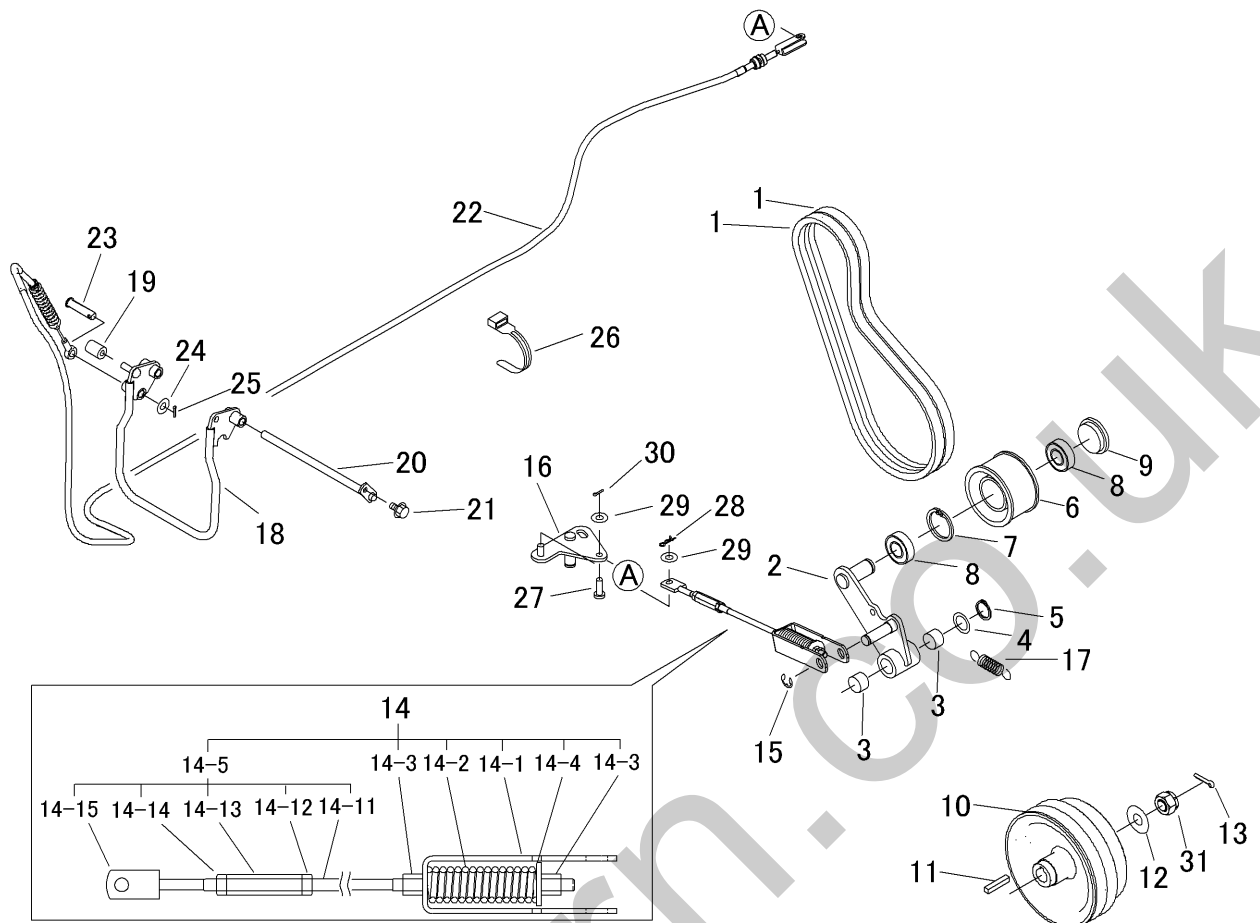
見出	部品番号	部品名称		個数	型 寸	互換性	適用号機	備 考
NO.	PART NO.	PART NAME		Q'ty	DESCRIPTION	R/P	FROM ~ UP TO SERIAL NO.	REMARKS
1	5347 2351 000	テンションアーム	TENSION ARM	1				
2	3535 3121 000	テンションプーリ	PULLEY	1				
3	4106 2121 000	ブッシュ	BUSH	2	16*18*12*24			
4	3513 3127 000	スプリング	SPRING	1				
5	0852 1300 036	Vベルト	VBELT	1	SB36			
6	3606 2015 000	テンションハリロッド	BOLT	1				
7	F301 0108 000	Fナット	NUT	2	M8			

5347 240A 001 ドウリヨクデンタツ (カリハ) Power Line ( Cutting )



見出	部品番号	部品名称	個数	型 寸	互換性	適用号機	備考
NO.	PART NO.	PART NAME	Q'ty	DESCRIPTION	R/P	FROM ~ UP TO SERIAL NO.	REMARKS
1	0852 1600 037	Vベルト	2	SGLB37			
2	5347 2401 000	テンションアーム	1				
3	0796 0202 315	DUフツシュ	2				
4	7301 2006 000	シムA	1				
5	0740 0002 000	Cリング	2	S20			
6	5317 2411 000	プーリ	1				
7	0741 0004 200	Cリング	1				
8	0750 0560 044	ベアリング	2				
9	5207 2106 000	メクラフタ	1				
10	5332 2405 001	プーリ	1				
11	0571 0007 040	キー	1	7*40			
12	0350 0171 640	PW	1	16*40*4.5			
13	0520 0140 032	ワリピン	1	4.0*32			
14	5347 2402 001	カリハスプリングASSY	1				
14-1	5347 2402 600	ブラケット	1				
14-2	5347 2402 200	スプリング	1				
14-3	A301 0108 001	ナット	4	M8			
14-4	0350 0160 828	PW	1	8*28*3.0			
14-5	5347 2402 900	ロッドASSY	1				
14-11	5347 2402 300	ロッド	1				
14-12	A301 0108 001	ナット	1	M8			
14-13	3208 3410 000	ターンバックル	1	M8*50			

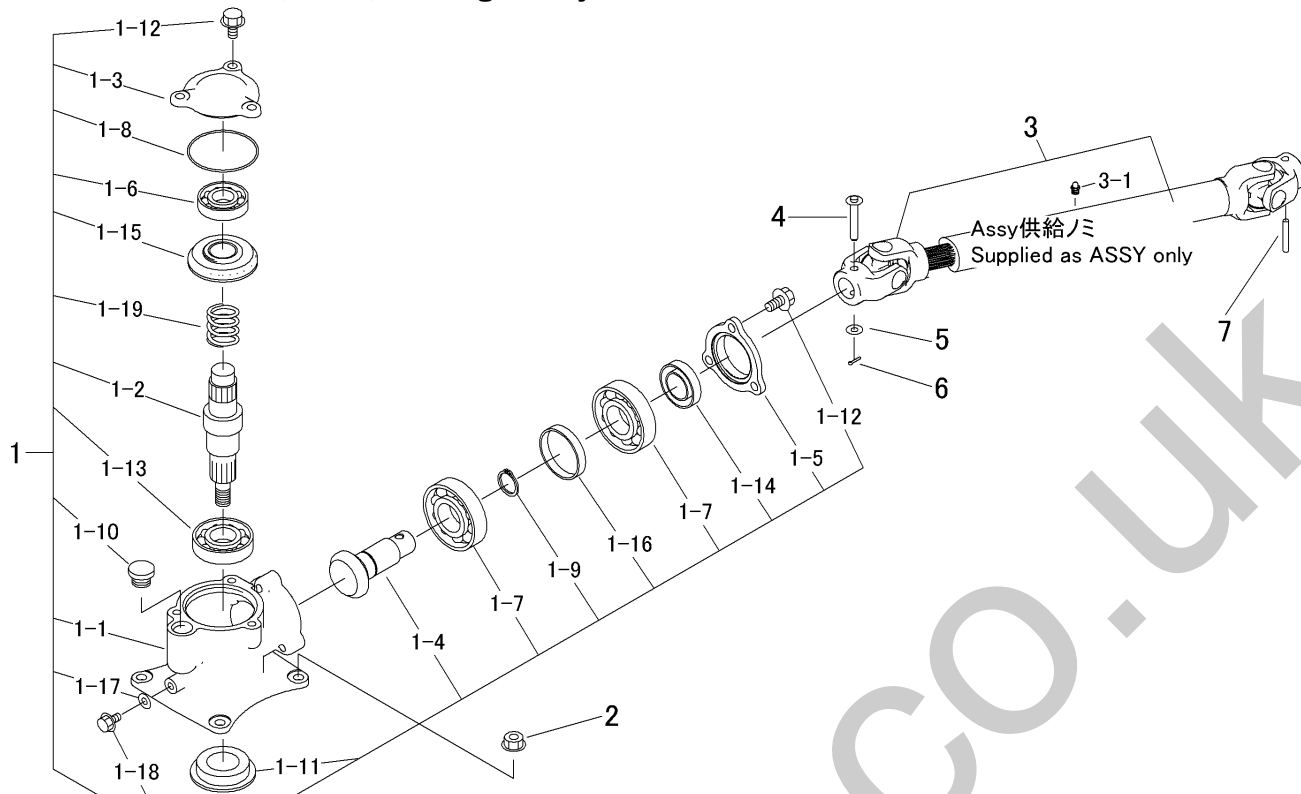
5347 240A 001 ドウリヨクデンタツ (カリハ) Power Line ( Cutting )



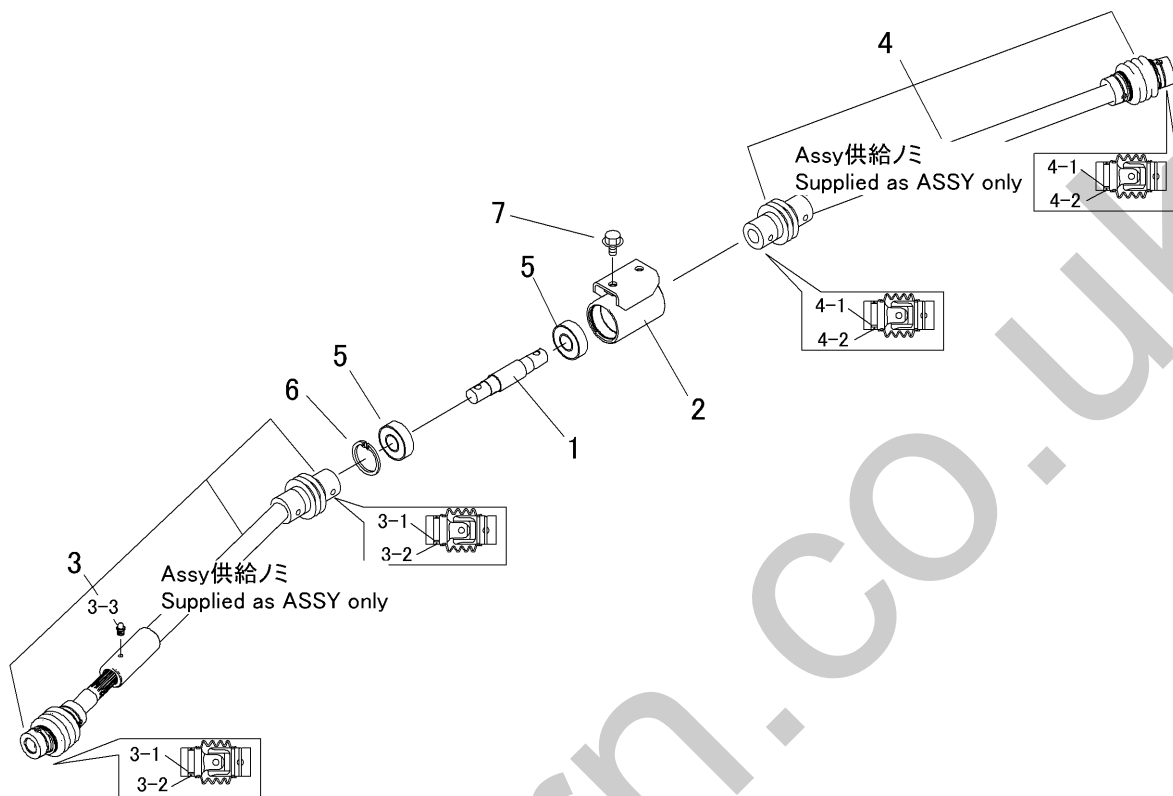
見出	部品番号	部品名称	個数	型 寸	互換性	適用号機	備 考
NO.	PART NO.	PART NAME	Q'ty	DESCRIPTION	R/P	FROM ~ UP TO SERIAL NO.	REMARKS
14-14	A301 2108 001	ナット	1				
14-15	5347 2402 400	ブラケット	1				
15	0742 0101 200	リング	1				
16	5347 2403 000	リンク	1				
17	5347 2405 000	スプリング	1				
18	5332 2406 000	レバー	1				
19	3611 1807 000	ホコゴム	1	C-6			
20	5332 2407 000	ピン	1				
21	K700 0106 014	Fボルト	1	M6*14(7T)			
22	5347 2406 000	ワイヤー	1				
23	5332 2409 000	ヒラアタマピン	1				
24	0350 0141 022	PW	2	10*22*1.6			
25	0520 0132 025	ワリピン	1	3.2*25			
26	3513 3131 000	プラスチックバンド	4				
27	0562 0108 022	ヒラアタマピン	1	8*22			
28	0523 0108 000	スナップピン	1	8			
29	0350 0140 818	PW	2	8*18*1.6			
30	0520 0125 016	ワリピン	1	2.5*16			
31	A310 0101 621	キャスルナット	1	M16			



5347 250A 001 カリハグドウ Cutting Rotary

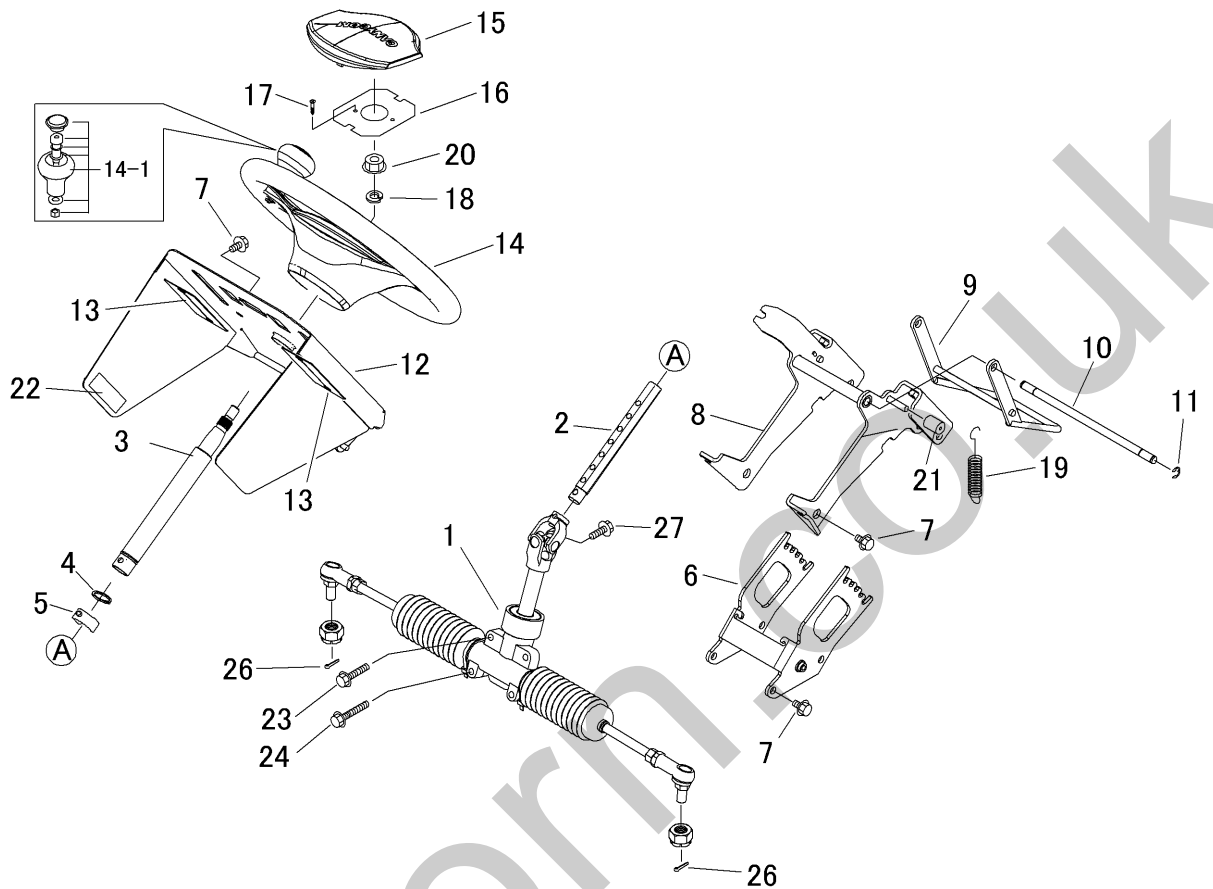


見出 NO.	部品番号 PART NO.	部品名称 PART NAME	個数 Q'ty	型 寸 DESCRIPTION	互 換 性 R/P	適 用 号 機 FROM ~ UP TO SERIAL NO.	備 考 REMARKS
1	5345 2111 000	カリハケース	1	CASE ASSY			
1-1	5332 2501 000	ケース	1	CASE			
1-2	5332 2502 002	シャフト	1	SHAFT			
1-3	5345 2112 000	カバー	1	COVER			
1-4	5345 2113 000	ベベルギヤ13	1	GEAR13			
1-5	5332 2507 000	ホルダー	1	CASE			
1-6	0750 0062 050	ベアリング	1	6205			
1-7	0750 0060 060	ベアリング	2	6006			
1-8	0830 0500 750	Oリング	1	S75			
1-9	0740 0003 000	Cリング	1	S30			
1-10	7410 1004 000	チュウユセシ	1	PF1/2			
1-11	3516 2302 000	オイルシール	1	SEAL			
1-12	K712 0110 025	Fボルト	6	BOLT			
1-13	0750 0060 070	ベアリング	1	6007			
1-14	0840 1020 407	オイルシール	1	SEAL			
1-15	5332 2503 000	ベベルギヤ 21	1	GEAR21			
1-16	5332 2506 000	カラー	1	COLOR			
1-17	0833 0000 800	シールワッシャ	1	SEAL WASHER			
1-18	K710 0108 016	Fボルト	1	M8*16(7T)			
1-19	5332 2508 000	スプリング	1	SPRING			
2	F301 0110 000	Fナット	4	NUT			
3	5347 2511 002	ジョイント	1	JOINT			Cutting Shaft Yellow
3-1	5347 2511 100	グリスニップル	1	NIPPLE GREASE		BGN05-05FA	
4	5332 2517 000	ピン	1	PIN			
5	0350 0140 818	PW	1	WASHER		8*18*1.6	
6	0520 0125 016	ワリピン	1	PIN SPLIT		2.5*16	
7	0550 0006 040	スプリングピン	1	PIN SPRING		6*40	



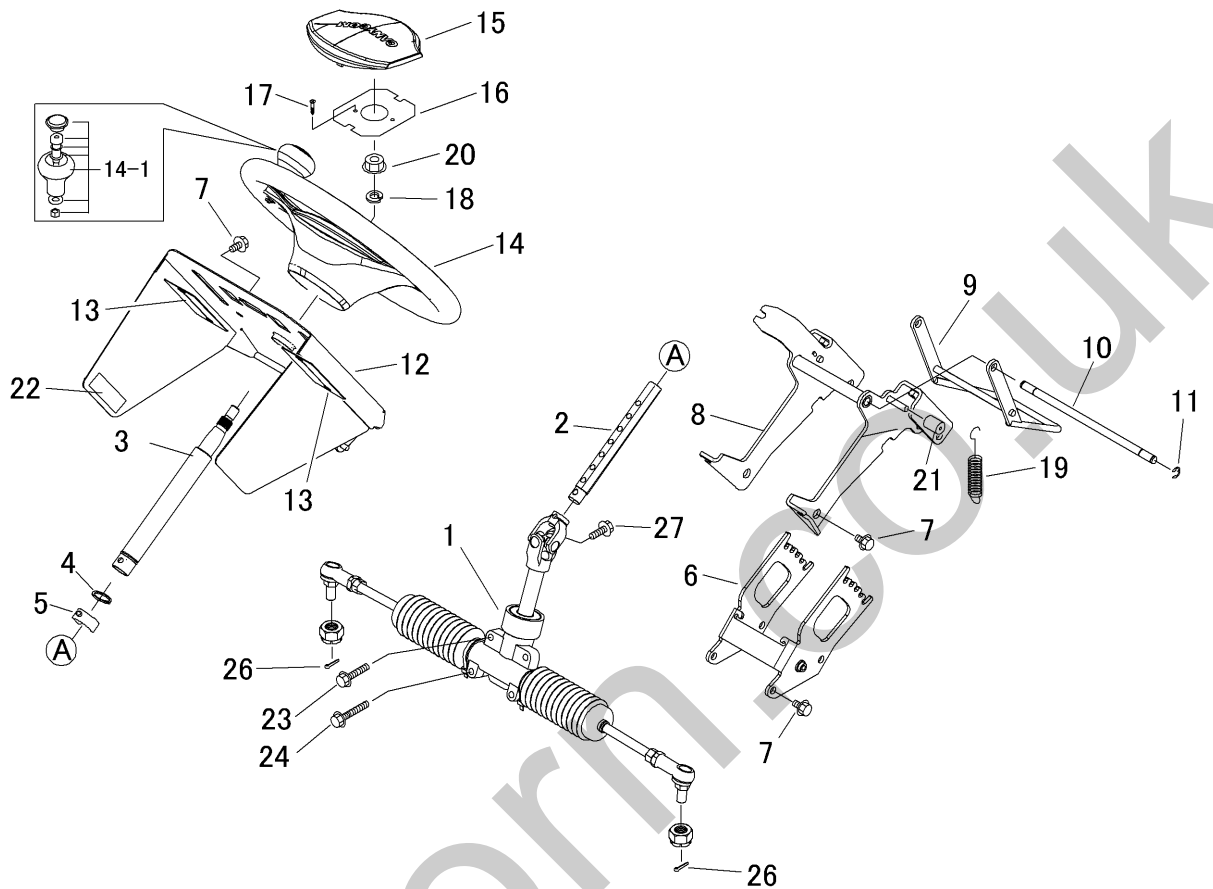
見出	部品番号	部品名称		個数	型 寸	互 換 性	適 用 号 機	備 考
NO.	PART NO.	PART NAME		Q'ty	DESCRIPTION	R/P	FROM ~ UP TO SERIAL NO.	REMARKS
1	5332 2605 000	シャフト	SHAFT	1				
2	5347 2606 000	サポ-ト	SUPPORT	1				
3	5347 2609 001	ジョイントAssy( フロント )	JOINT Assy( Front )	1				Supplied as Assy.only
3-1	5310 2426 200	セットピン	PIN	2				
3-2	5310 2426 300	リングスプリング	SPRING	2				
3-3	5347 2511 100	グリスニップル	NIPPLE GREASE	1	BGN05-05FA			
4	5347 2609 101	ジョイントAssy( リア )	JOINT Assy( Rear )	1				Supplied as Assy.only
4-1	5310 2426 200	セットピン	PIN	2				
4-2	5310 2426 300	リングスプリング	SPRING	2				
5	0750 0562 034	ペアリング	BEARING	2	6203DDU			
6	0741 0004 000	Cリング	RING	1	H40			
7	K710 0108 016	Fボルト	BOLT	2	M8*16(7T)			

5351 300B 000 ステアリング Steering



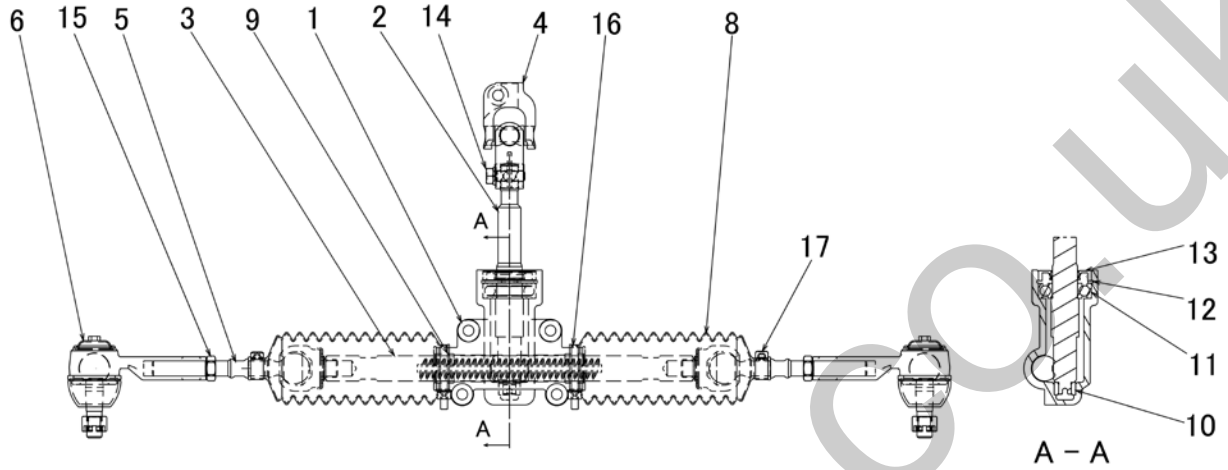
見出	部品番号	部品名称		個数	型 寸	互換性	適用号機	備考
NO.	PART NO.	PART NAME		Q'ty	DESCRIPTION	R/P	FROM ~ UP TO SERIAL NO.	REMARKS
1	5347 3002 001	ステアリングASSY	STEERING	1				
2	5347 3024 000	シャフト	SHAFT	1				
3	5347 3025 000	コラムシャフト	SHAFT	1				
4	0740 0002 500	Cリング	RING	1	S25			
5	5332 3011 000	ピン	PIN	1				
6	5347 3012 000	サポート	SUPPORT	1				
7	K110 0108 016	Fボルト	BOLT	8	M8*16			
8	5332 3008 000	サポート	SUPPORT	1				
9	5332 3009 000	レバー	LEVER	1				
10	5347 3015 000	ピン	PIN	1				
11	0742 0100 800	Eリング	RING	4				
12	5351 3011 000	コンソール	CONSOLE	1				
13	5332 3017 000	ゴムイタ	RUBBER	2				
14	5347 3018 000	ハンドル	HANDLE	1				Including 14-1.
14-1	5332 6001 000	ノブAssy	Knob assy	1				

5351 300B 000 ステアリング Steering



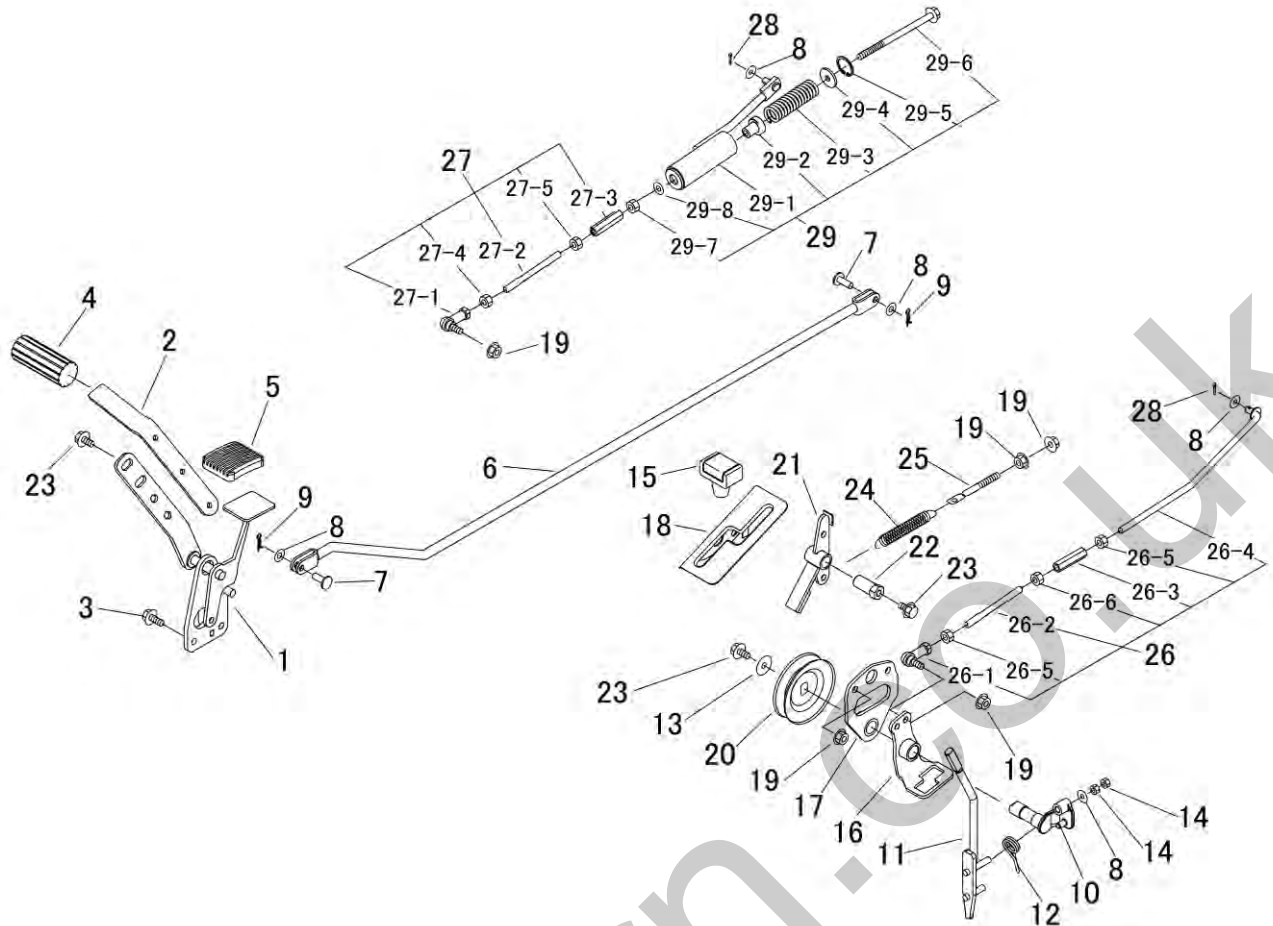
見出	部品番号	部品名称		個数	型 寸	互換性	適用号機	備考
NO.	PART NO.	PART NAME		Q'ty	DESCRIPTION	R/P	FROM ~ UP TO SERIAL NO.	REMARKS
15	5347 3019 000	カバー	COVER	1				
16	5347 3021 000	プレート	PLATE	1				
17	5332 1269 800	バインドコネジ	SCREW	2	4.0*14			
18	A360 0101 202	SW	WASHER	1	12			
19	3205 2004 000	スプリング	SPRING	2				
20	A303 0112 001	ナット	NUT	1	M12 P=1.5			
21	3611 1807 000	ホゴゴム	GROMMET	2	C-6			
22	5332 3021 000	インシュレータ	INSULATOR	2				
23	K814 0108 040	Fボルト	BOLT	2	M8*40(8T)			
24	K814 0108 050	Fボルト	BOLT	2				
26	0520 0125 025	ワリピン	PIN SPLIT	2				
27	F154 0108 025	セムスA	BOLT	1				

5347 3002 001 ステアリング Assy Steering Assy



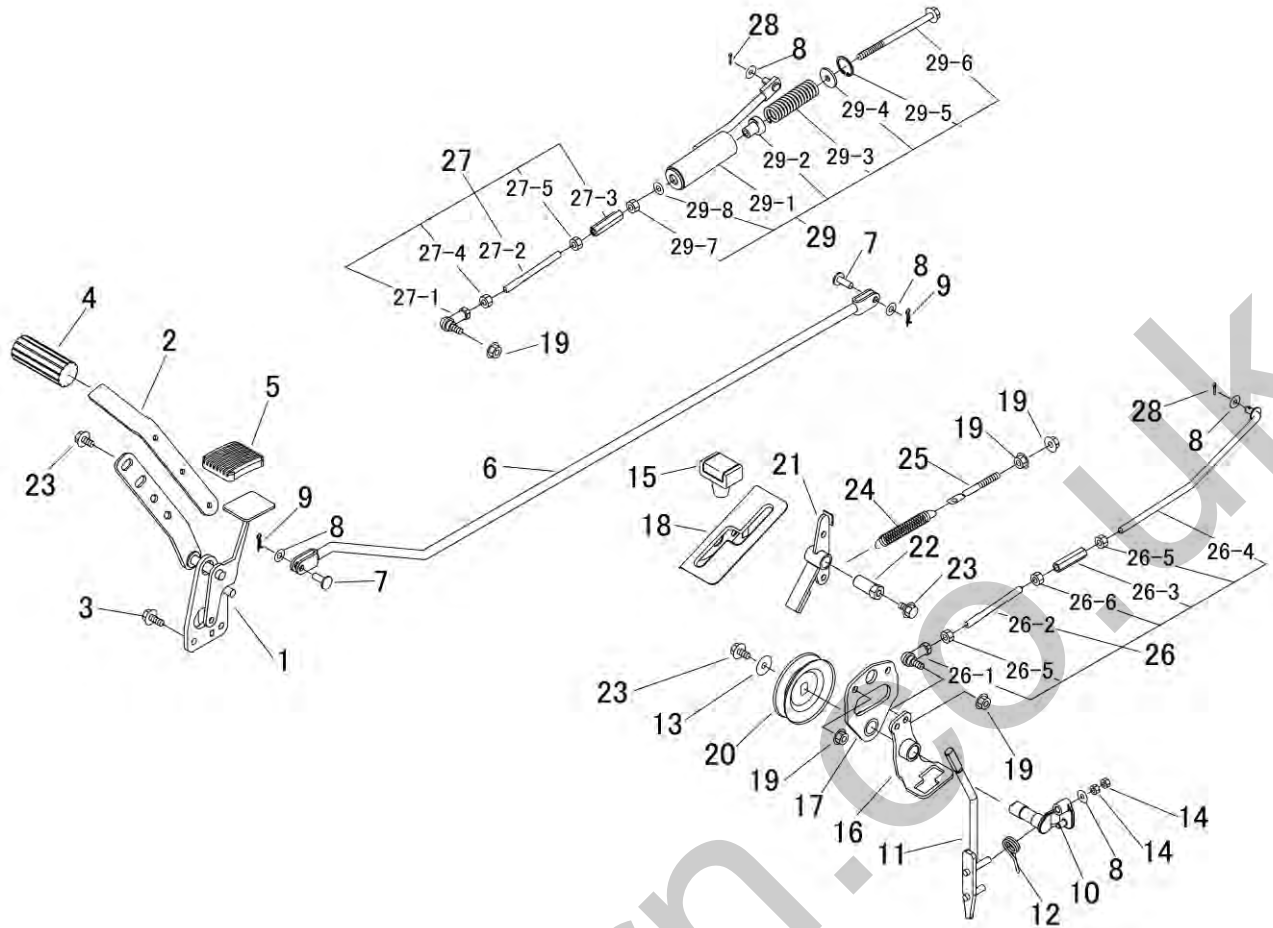
見出	部品番号	部品名称		個数	型 寸	互 換 性	適 用 号 機	備 考
NO.	PART NO.	PART NAME		Q'ty	DESCRIPTION	R/P	FROM ~ UP TO SERIAL NO.	REMARKS
1	5347 3002 101	ケース	CASE	1				
2	5347 3002 200	シャフト	SHAFT	1				
3	5347 3002 300	ラック	RACK	1				
4	5347 3002 400	Uジョイント	JOINT	1				
5	5347 3002 500	ジョイント	JOINT	2				
6	5347 3002 600	タイロッドエンド	TIERIDEND	2				
8	5347 3002 800	ブーツ	BOOTS	2				
9	0796 0202 315	DUブッシュ	BUSHING	2				
10	5347 3002 900	ニードルベアリング	BEARING	1				
11	0750 0060 040	ベアリング	BEARING	1				
12	0741 0004 200	Cリング	RING	1				
13	0840 1020 428	オイルシール	OILSEAL	1				
14	F154 0108 025	セムスA	BOLT	1				
15	A303 0112 003	ナット	NUT	2				
16	5210 0099 100	SKハインダー	BAND	2				
17	0050 3115 006	ホースクリップ	CLIP	2				

5347 310B 000 走行・操作レバー( ~No.1230075 ) Drive Lever ( ~No.1230075 )



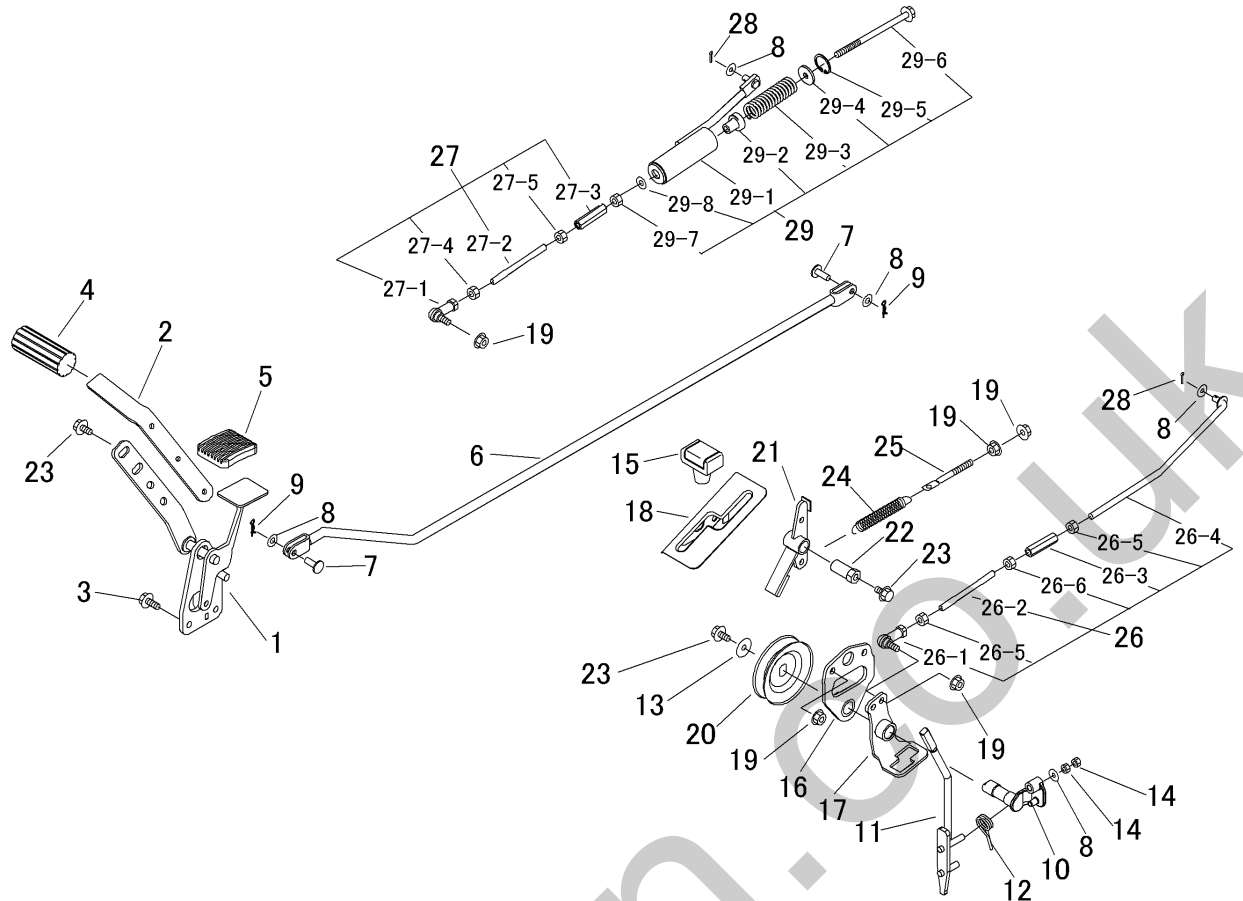
見出	部品番号	部品名称		個数	型 寸	互換性	適用号機	備考
NO.	PART NO.	PART NAME		Q'ty	DESCRIPTION	R/P	FROM ~ UP TO SERIAL NO.	REMARKS
1	5347 3110 000	ペダル	PEDAL	1				
2	5332 3103 000	プレート	PLATE	1				
3	K710 0108 020	Fボルト	BOLT	2				
4	5317 3302 000	パッド	PAD	1				
5	3709 3114 000	ペダルパッド	BOOTS	1				
6	5347 3109 000	ロッド	ROD	1				
7	0562 0108 022	ヒラアタマピン	PIN	2				
8	0350 0140 818	PW	WASHER	5				
9	0523 0108 000	スナップピン	PIN SNAP	2				
10	5347 3106 000	シャフト	SHAFT	1				
11	5347 3107 000	レバー	LEVER	1				
12	5321 3113 000	スプリング	SPRING	1				
13	0350 0160 828	PW	WASHER	1				
14	A300 0108 001	ナット	NUT	2				
15	5229 0105 000	グリップ	GRIP	1				
16	5332 3111 000	サポート	SUPPORT	1				
17	5332 3112 001	ブラケット	BRACKET	1				
18	5347 3113 000	ガイド	GUIDE	1				
19	F301 0108 000	Fナット	NUT	6				
20	5347 3117 001	プーリ	PULLEY	1				
21	5332 3115 000	ブレーキ	BRAKE	1				
22	5332 3116 000	ピン	PIN	1				
23	K110 0108 016	Fボルト	BOLT	4				
24	3513 3127 000	スプリング	SPRING	1				
25	3630 4393 000	ハリボルト	BOLT	1				

5347 310B 000 走行・操作レバー( ~No.1230075 ) Drive Lever ( ~No.1230075 )



見出	部品番号	部品名称	個数	型 寸	互換性	適用号機	備考
NO.	PART NO.	PART NAME	Q'ty	DESCRIPTION	R/P	FROM ~ UP TO SERIAL NO.	REMARKS
26	5347 3118 000	タイロッド Assy	1	TIEROD			
26-1	3408 5008 000	リンクボール	1	LINK BALL			
26-2	5332 3118 000	タイロッド	1	TIEROD			
26-3	3208 3410 000	ターンバックル	1	TURNBUCKLE			
26-4	5332 3119 000	ロッド	1	ROD			
26-5	A301 0108 003	ナット	2	NUT			
26-6	A301 2108 003	ナット	1	NUT			
27	5347 3125 000	タイロッド Assy	1	TIEROD			
27-1	3408 5008 000	リンクボール	1	LINK BALL			
27-2	5332 3118 000	タイロッド	1	TIEROD			
27-3	3208 3410 000	ターンバックル	1	TURNBUCKLE			
27-4	A301 0108 003	ナット	1	NUT			
27-5	A301 2108 003	ナット	1	NUT			
28	0520 0125 016	ワリピン	2	PIN SPLIT			
29	5347 3121 000	ロッドアッシー	1	ROD ASSY			
29-1	5332 3121 000	ロッド	1	ROD			
29-2	5332 3122 000	ピン	1	PIN			
29-3	5347 3123 000	スプリング	1	SPRING			
29-4	0350 0160 828	PW	1	WASHER			
29-5	0741 0002 800	リング	1	RING			
29-6	K814 0108 135	Fボルト	1	BOLT			
29-7	A301 0108 001	ナット	1	NUT			
29-8	0350 0140 818	PW	1	WASHER			

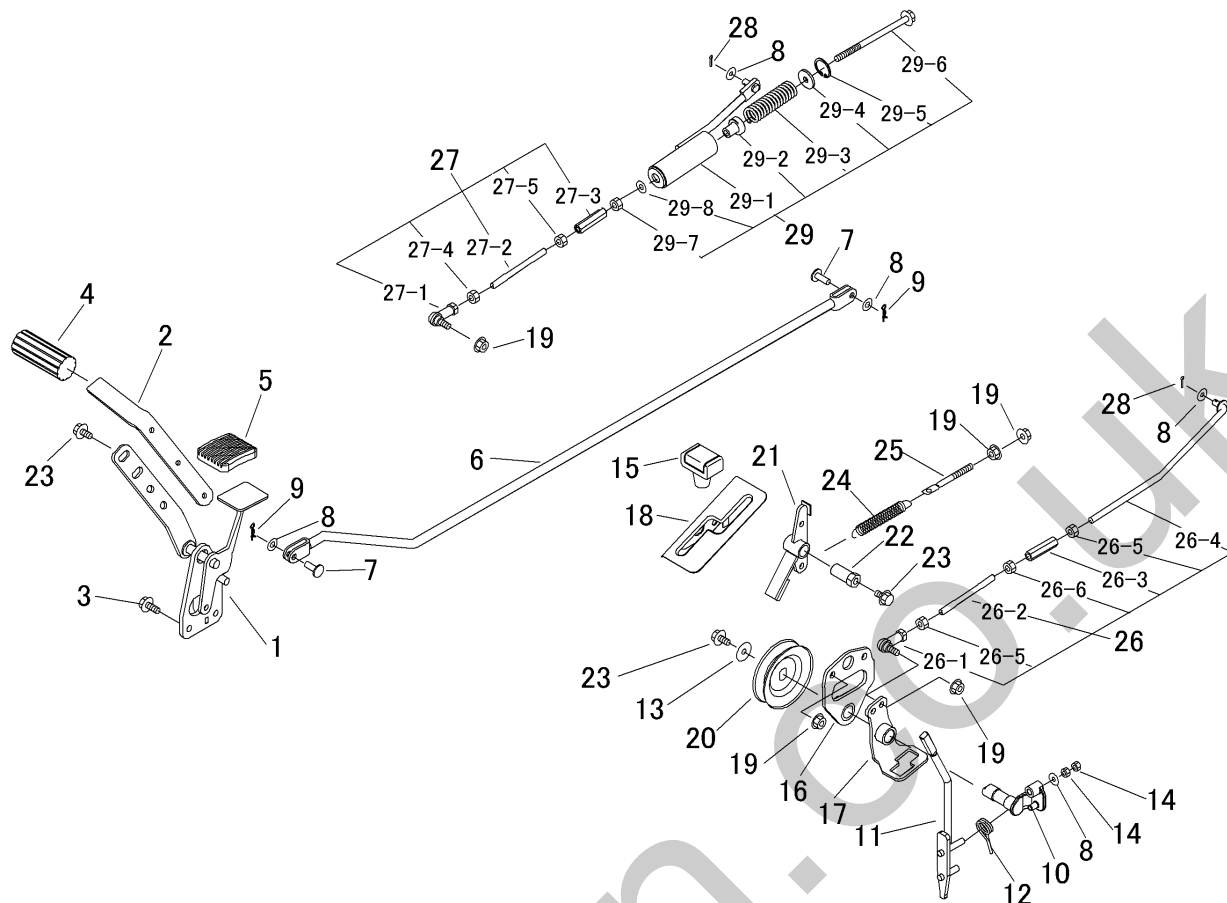
5347 310F 000 走行・操作レバー( No.1232001~ ) Drive Lever ( No.1232001~ )



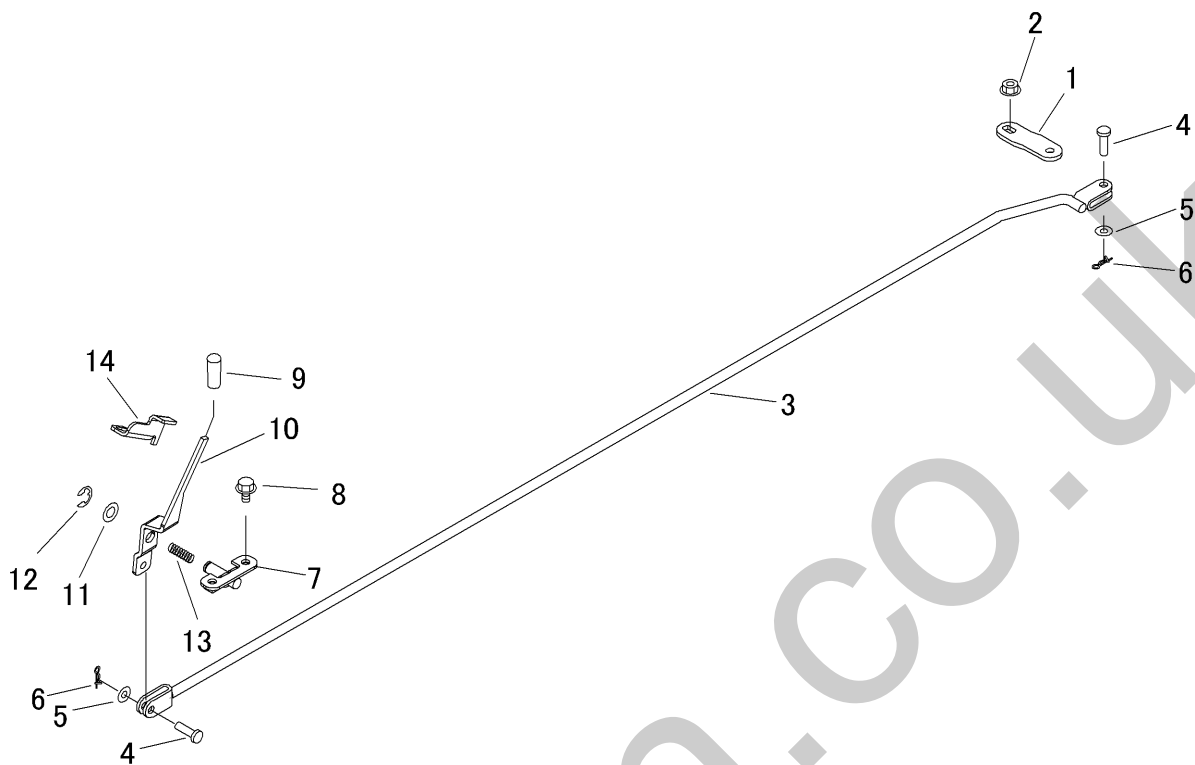
見出	部品番号	部品名称		個数	型 寸	互換性	適用号機	備考
NO.	PART NO.	PART NAME		Q'ty	DESCRIPTION	R/P	FROM ~ UP TO SERIAL NO.	REMARKS
1	5347 3110 000	ペダル	PEDAL	1				
2	5332 3103 000	プレート	PLATE	1				
3	K710 0108 020	Fボルト	BOLT	2	M8*20(7T)			
4	5317 3302 000	パッド	PAD	1				
5	3709 3114 000	ペダルパッド	BOOTS	1				
6	5347 3109 000	ロッド	ROD	1				
7	0562 0108 022	ヒラタマピン	PIN	2	8*22			
8	0350 0140 818	PW	WASHER	5	8*18*1.6			
9	0523 0108 000	スナップピン	PIN SNAP	2	8			
10	5347 3106 000	シャフト	SHAFT	1				
11	5347 3107 000	レバー	LEVER	1				
12	5321 3113 000	スプリング	SPRING	1				
13	0350 0160 828	PW	WASHER	1	8*28*3.0			
14	A301 0108 001	ナット	NUT	2	M8			
15	5229 0105 000	グリップ	GRIP	1				
16	5332 3111 000	サポート	SUPPORT	1				
17	5332 3112 001	ブラケット	BRACKET	1				
18	5347 3113 000	ガイド	GUIDE	1				
19	F301 0108 000	Fナット	NUT	6	M8			
20	5347 3117 001	プーリ	PULLEY	1				
21	5332 3115 000	ブレーキ	BRAKE	1				
22	5332 3116 000	ピン	PIN	1				
23	K710 0108 016	Fボルト	BOLT	4	M8*16(7T)			
24	3513 3127 000	スプリング	SPRING	1				



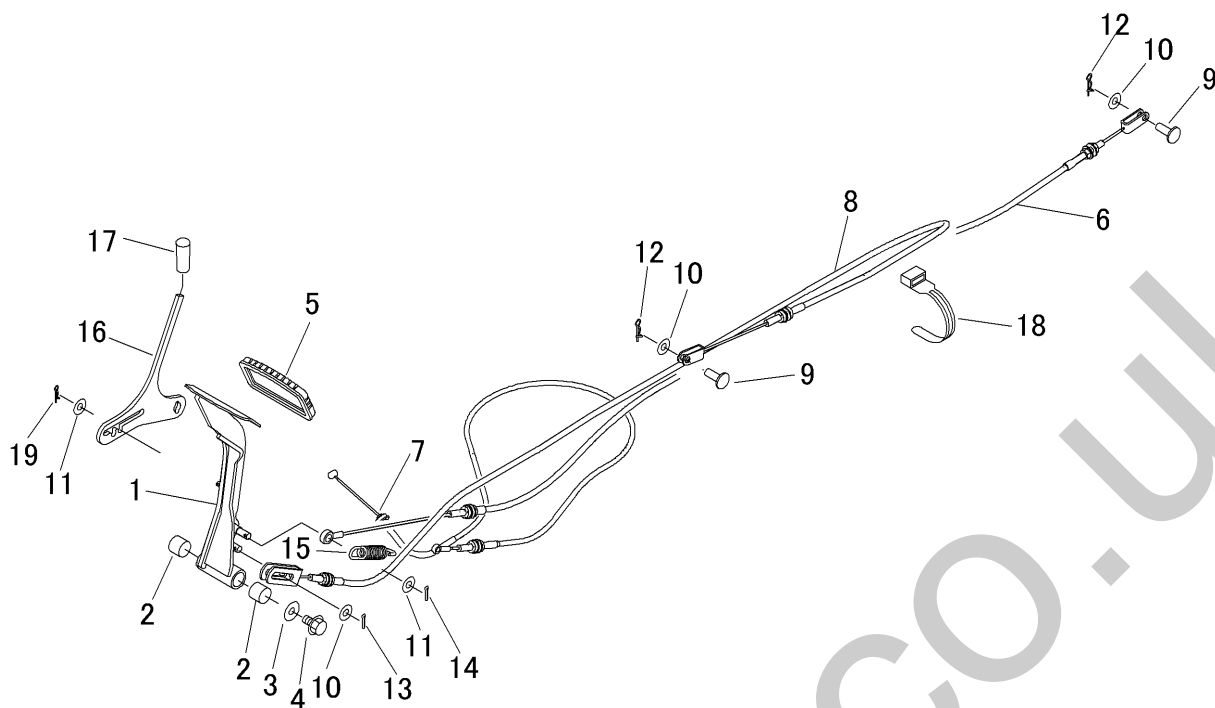
5347 310F 000 走行・操作レバー( No.1232001~ ) Drive Lever ( No.1232001~ )



見出	部品番号	部品名称		個数	型 寸	互換性	適用号機	備考
NO.	PART NO.	PART NAME		Q'ty	DESCRIPTION	R/P	FROM ~ UP TO SERIAL NO.	REMARKS
25	3630 4393 000	ハリボルト	BOLT	1				
26	5347 3118 000	タイロッド Assy	TIEROD	1				
26-1	3408 5008 000	リンクボール	JOINT	1	M8			
26-2	5332 3118 000	タイロッド	TIEROD	1				
26-3	3208 3410 000	ターンバックル	TURNBUCKLE	1	M8*50			
26-4	5332 3119 000	ロッド	ROD	1				
26-5	A301 0108 003	ナット	NUT	2	M8			
26-6	A301 2108 003	ナット	NUT	1	M8L			
27	5347 3125 000	タイロッド Assy	TIEROD	1				
27-1	3408 5008 000	リンクボール	JOINT	1	M8			
27-2	5332 3118 000	タイロッド	TIEROD	1				
27-3	3208 3410 000	ターンバックル	TURNBUCKLE	1	M8*50			
27-4	A301 0108 003	ナット	NUT	1	M8			
27-5	A301 2108 003	ナット	NUT	1	M8L			
28	0520 0125 016	ワリピン	PIN SPLIT	2	2.5*16			
29	5347 3127 000	ロッドアッシ	ROD ASSY	1				
29-1	5347 3128 000	ロッド	ROD	1				
29-2	5332 3122 000	ピン	PIN	1				
29-3	5347 3123 000	スプリング	SPRING	1				
29-4	0350 0160 828	PW	WASHER	1	8*28*3.0			
29-5	0741 0002 800	リング	RING	1	H28			
29-6	K814 0108 130	Fボルト	BOLT	1	M8*130(8T)			
29-7	A301 0108 001	ナット	NUT	1	M8			
29-8	0350 0140 818	PW	WASHER	1	8*18*1.6			

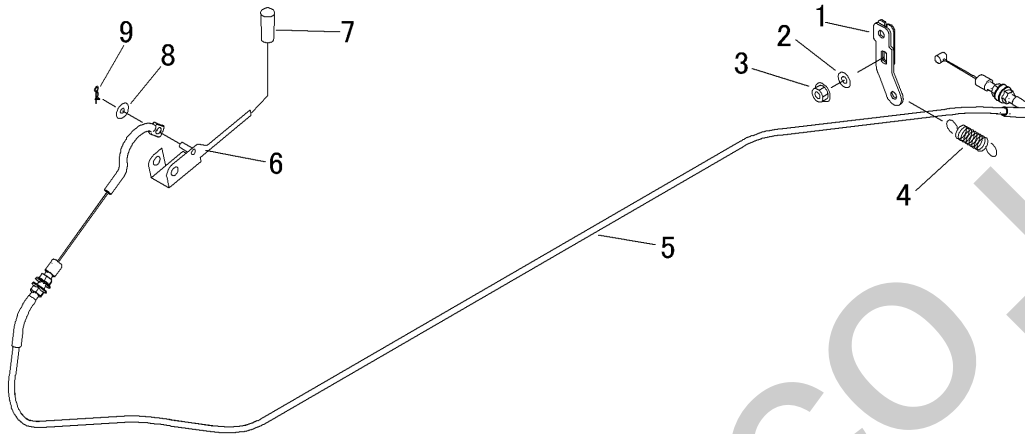


見出	部品番号	部品名称		個数	型 寸	互 換 性	適用号機	備 考
NO.	PART NO.	PART NAME		Q'ty	DESCRIPTION	R/P	FROM ~ UP TO SERIAL NO	REMARKS
1	5332 3201 001	アーム	ARM	1				
2	F301 0108 000	Fナット	NUT	1	M8			
3	5332 3202 000	ロッド	ROD	1				
4	0562 0108 022	ヒラアタマピン	PIN	2				
5	0350 0140 818	PW	WASHER	2				
6	0523 0108 000	スナップピン	PIN SNAP	2				
7	5347 3207 000	ブラケット	BRACKET	1				
8	K710 0108 016	Fボルト	BOLT	2	M8 × 16(7T)			
9	5310 4155 000	グリップ	GRIP	1				
10	5347 3209 000	レバー	LEVER	1				
11	0350 0151 222	PW	PW	1				
12	0742 0101 000	Eリング	RING	1				
13	5301 3204 100	スプリング	SPRING	1				
14	5355 3208 500	プレート	PLATE	1				

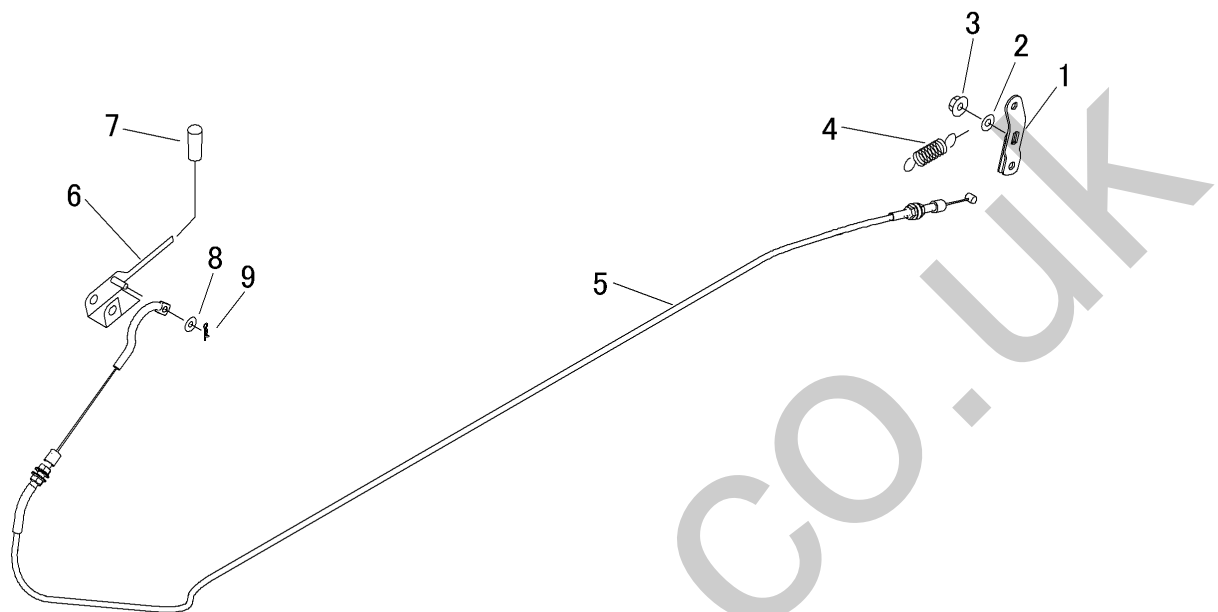


見出	部品番号	部品名称		個数	型 寸	互	適 用 号 機	備 考
NO.	PART NO.	PART NAME		Q'ty	DESCRIPTION	R/P	FROM ~ UP TO SERIAL NO	REMARKS
1	5347 3305 000	ペダル	PEDAL	1				
2	0796 0161 815	DUブッシュ	BUSH	2				
3	0350 0140 822	PW	WASHER	1				
4	K710 0108 016	Fボルト	BOLT	1	M8×16(7T)			
5	3420 3026 000	ペタルパット	BOOTS	1				
6	5332 3305 500	ワイヤー	WIRE	1				
7	5332 3306 500	ワイヤー	WIRE	1				
8	5347 3309 000	ワイヤー	WIRE	1				
9	0562 0108 022	ヒラアタマピン	PIN	2				
10	0350 0140 818	PW	WASHER	4				
11	0350 0140 618	PW	WASHER	2				
12	0523 0108 000	スナップピン	PIN SNAP	2				
13	0520 0125 016	ワリピン	PIN SPLIT	1				
14	0520 0120 012	ワリピン	PIN SPLIT	1				
15	3513 3127 000	スプリング	SPRING	1				
16	5355 3308 500	プレート	PLATE	1				
17	5310 4155 000	グリップ	GRIP	1				
18	3513 3131 000	プラスチックバンド	BAND	4				
19	0523 0106 000	スナップピン	PIN SNAP	1				

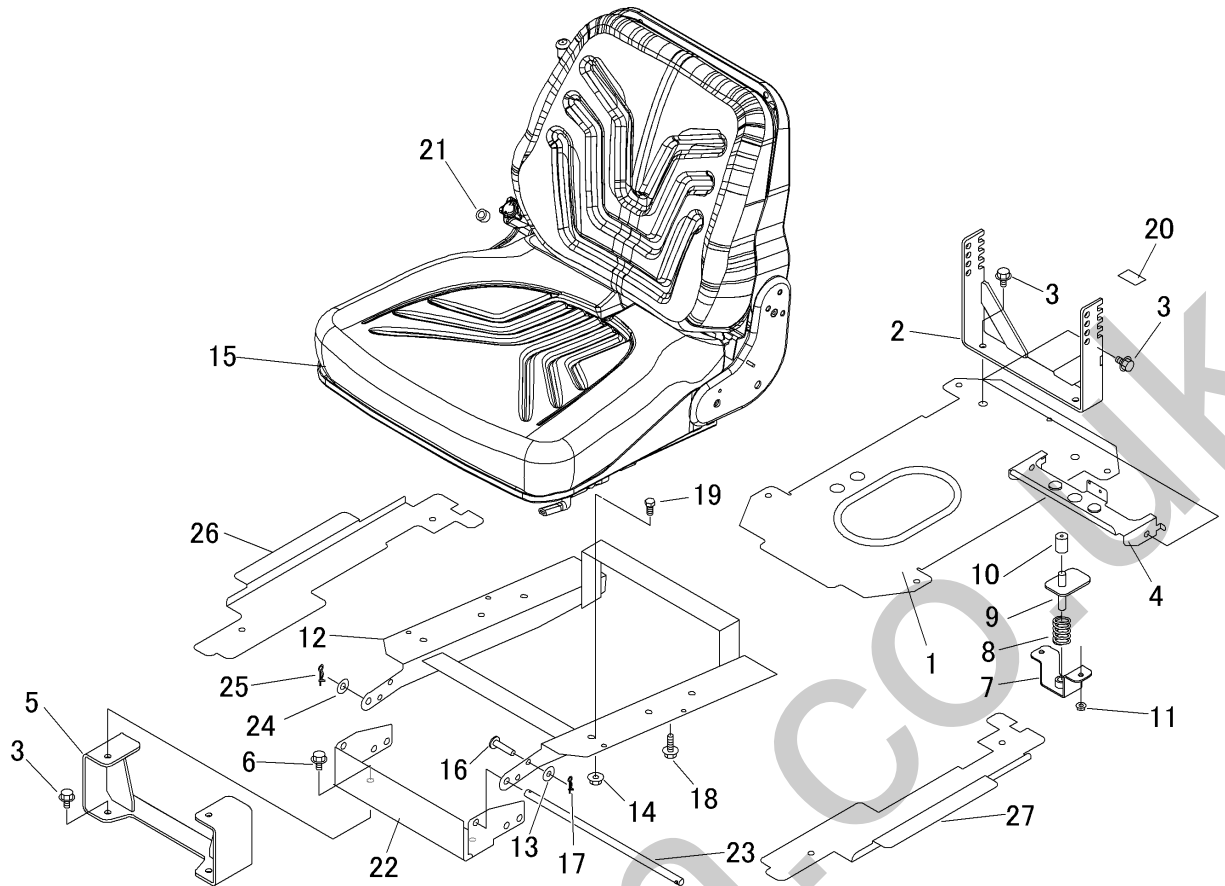
5347 340A 000 デフロック DIFFERENTIAL LOCK



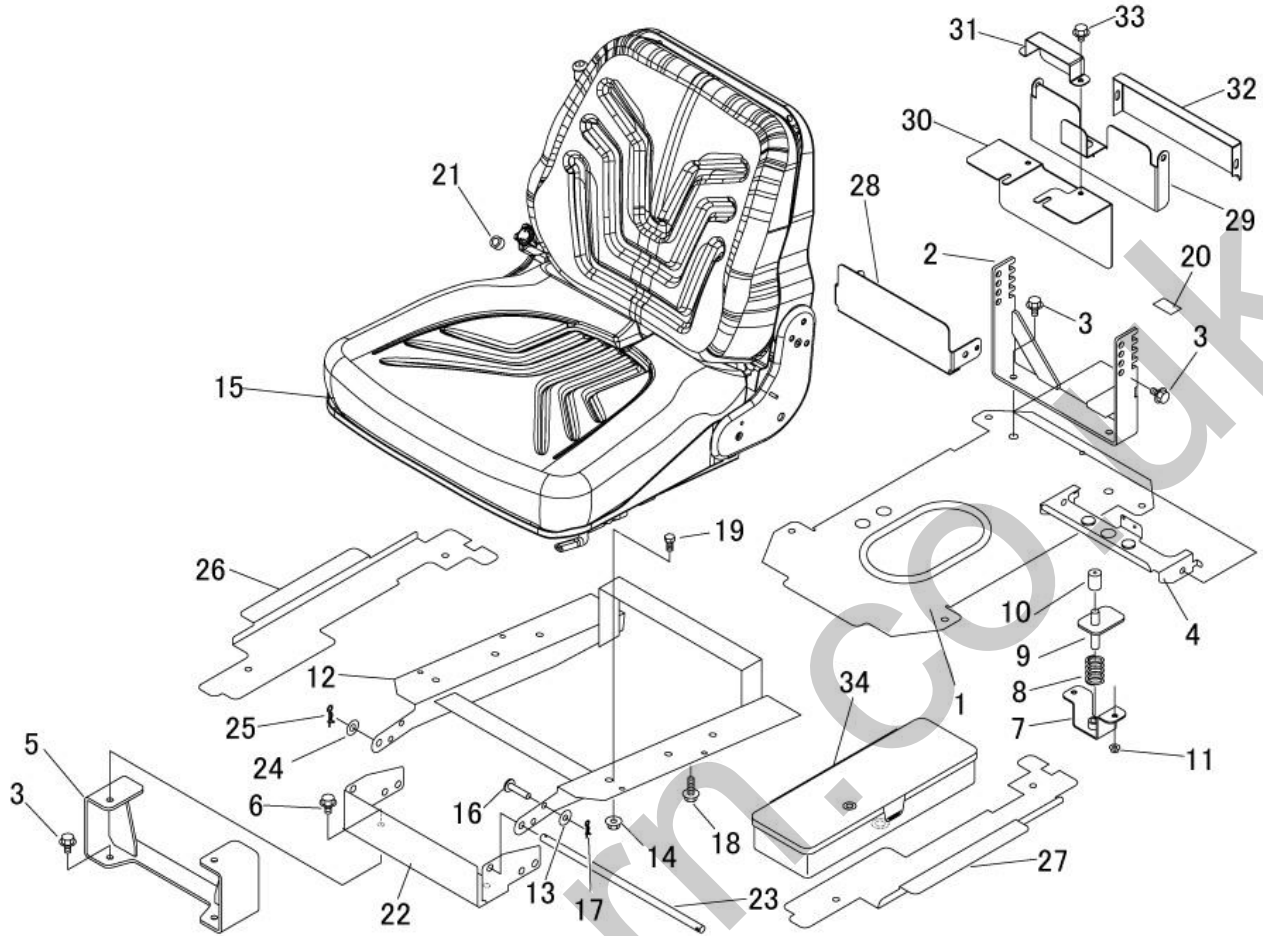
見出	部品番号	部品名称		個数	型 寸	互換性	適用号機	備考
NO.	PART NO.	PART NAME		Q'ty	DESCRIPTION	R/P	FROM ~ UP TO SERIAL NO.	REMARKS
1	5332 3401 000	レバー	LEVER	1				
2	0350 0140 818	PW	WASHER	1	8*18*1.6			
3	F301 0108 000	Fナット	NUT	1	M8			
4	3617 3227 000	スプリング	SPRING	1				
5	5332 3402 500	ワイヤー	WIRE	1				
6	5347 3403 000	レバー	LEVER	1				
7	5310 4155 000	グリップ	GRIP	1				
8	0350 0140 618	PW	WASHER	1	6*18*1.6			
9	0523 0106 000	スナップピン	PIN SNAP	1	6			



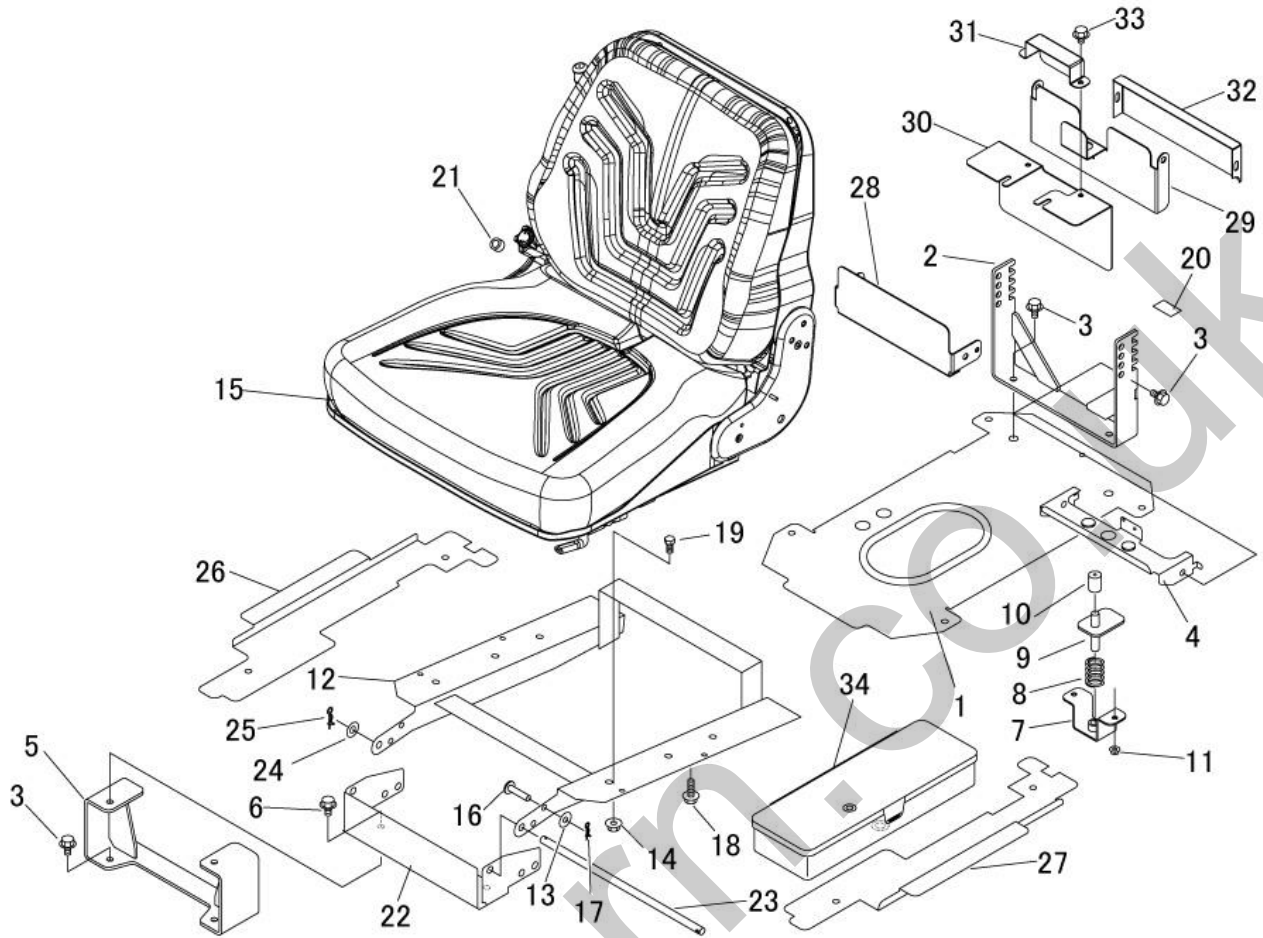
見出 NO.	部品番号 PART NO.	部品名称 PART NAME	個数 Q'ty	型 寸 DESCRIPTION	互 換 性 R/P	適 用 号 機 FROM ~ UP TO SERIAL NO.	備 考 REMARKS
1	5332 3401 000	レバー LEVER	1				
2	0350 0140 818	PW WASHER	1	8*18*1.6			
3	F301 0108 000	Fナット NUT	1	M8			
4	3617 3227 000	スプリング SPRING	1				
5	5332 3452 500	ワイヤー WIRE	1				
6	5347 3453 000	レバー LEVER	1				
7	5310 4155 000	グリップ GRIP	1				
8	0350 0140 618	PW WASHER	1	6*18*1.6			
9	0523 0106 000	スナップピン PIN SNAP	1	6			



見出 NO.	部品番号 PART NO.	部品名称 PART NAME	個数 Q'ty	型 寸 DESCRIPTION	互 換 性 R/P	適用号機 FROM ~ UP TO SERIAL NO.	備 考 REMARKS
1	5355 3502 000	ブラケット	1	BRACKET			
2	5347 3507 000	ブラケット	1	BRACKET			
3	K110 0108 016	Fボルト	10	M8*16			
4	5332 3503 002	ブラケット	1	BRACKET			
5	5347 3506 001	プレート	1	PLATE			
6	K710 0108 020	Fボルト	2	M8*20(7T)			
7	5332 3506 000	ブラケット	1	BRACKET			
8	5312 3514 000	スプリング	1	SPRING			
9	5332 3507 000	ブラケット	1	BRACKET			
10	3611 1807 000	ホコゴム	1	GROMMET C-6			
11	F300 0106 000	Fナット	2	M6			
12	5347 3509 002	ブラケット	1	BRACKET			
13	0350 0140 822	PW	1	WASHER 8*22*1.6			
14	F301 0108 000	Fナット	6	M8			
15	5347 3526 000	シート	1	SEAT			
16	0562 0108 025	ヒラアタマピン	1	PIN			
17	0523 0108 000	スナップピン	1	PIN SNAP 8			
18	K710 0108 025	Fボルト	1	M8*25(7T)			
19	A110 0108 016	ボルト	4	M8*16			
20	5332 3523 000	テープ	4	TAPE			
21	5347 3512 000	パイプ	1	PIPE			
22	5347 3505 001	プレート	1	PLATE			
23	5347 3503 000	ピン	1	PIN			
24	0350 0141 022	PW	1	WASHER 10*22*1.6			
25	0523 0110 000	スナップピン	1	PIN SNAP			
26	5355 3503 000	プレート	1	PLATE			
27	5355 3504 000	プレート	1	PLATE			



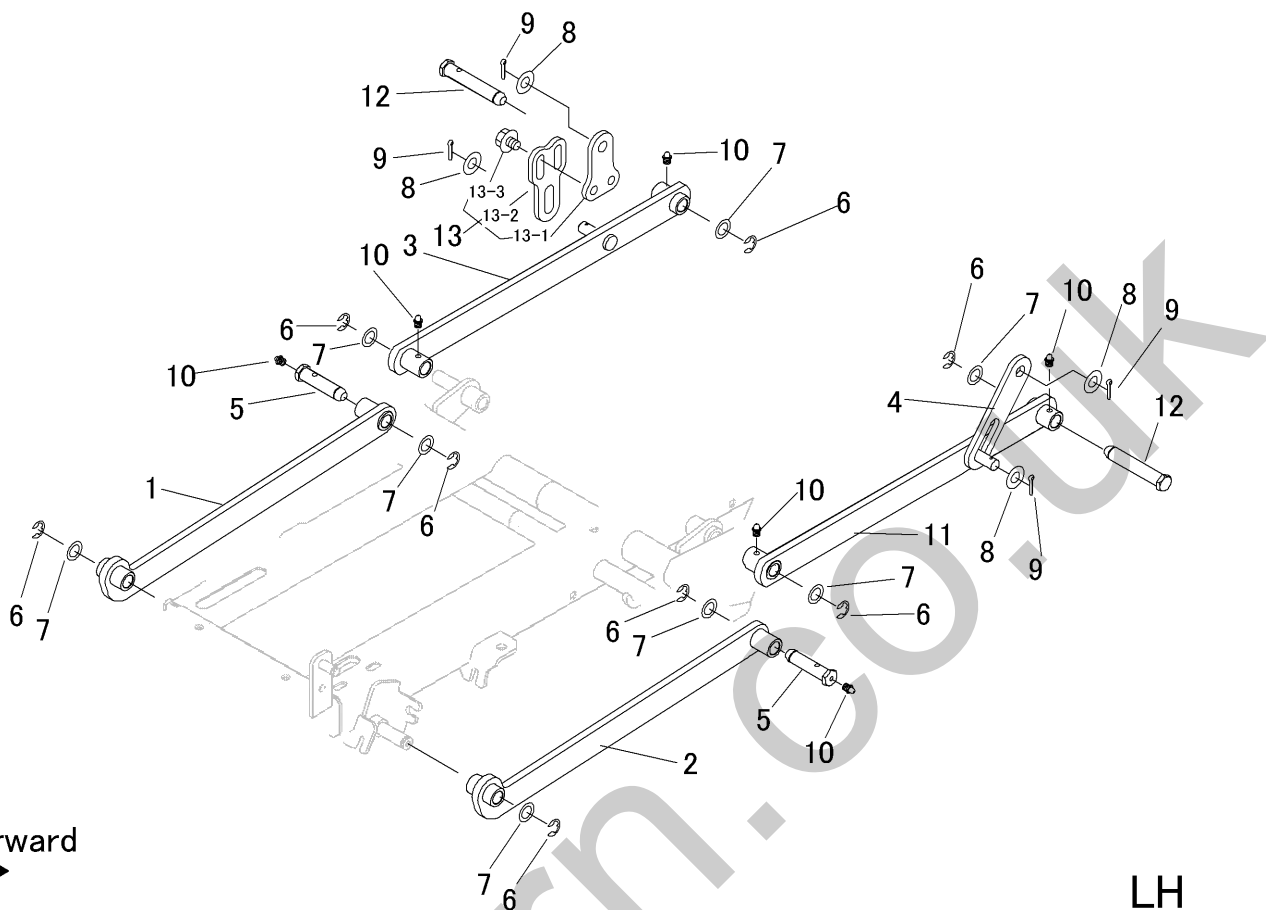
見出	部品番号	部品名称		個数	型 寸	適用号機	備 考
NO.	PART NO.	PART NAME	Q'ty	DESCRIPTION	FROM ~ UP TO SERIAL NO.	REMARKS	
1	5355 3502 001	ブラケット	BRACKET	1			
2	5347 3507 000	ブラケット	BRACKET	1			
3	K710 0108 016	Fボルト	BOLT	10			
4	5332 3503 002	ブラケット	BRACKET	1			
5	5347 3506 001	プレート	PLATE	1			
6	K710 0108 020	Fボルト	BOLT	2			
7	5332 3506 000	ブラケット	BRACKET	1			
8	5312 3514 000	スプリング	SPRING	1			
9	5332 3507 000	ブラケット	BRACKET	1			
10	3611 1807 000	ホゴゴム	GROMMET	1			
11	F300 0106 000	Fナット	NUT	2			
12	5347 3509 002	ブラケット	BRACKET	1			
13	0350 0140 822	PW	WASHER	1			
14	F301 0108 000	Fナット	NUT	8			
15	5347 3526 000	シート	SEAT	1			
16	0562 0108 025	ヒラアタマピン	PIN	1			
17	0523 0108 000	スナップピン	PIN SNAP	1			
18	K710 0108 025	Fボルト	BOLT	1			



見出	部品番号	部品名称		個数	型 寸	適用号機	備 考
NO.	PART NO.	PART NAME	Q'ty	DESCRIPTION	FROM ~ UP TO SERIAL NO.	REMARKS	
19	A110 0108 016	ボルト	BOLT	4			
20	5332 3523 000	テープ	TAPE	4			
21	5347 3512 000	パイプ	PIPE	1			
22	5347 3505 001	プレート	PLATE	1			
23	5347 3503 000	ピン	PIN	1			
24	0350 0141 022	PW	WASHER	1			
25	0523 0110 000	スナップピン	PIN SNAP	1			
26	5355 3503 000	プレート	PLATE	1			
27	5355 3504 000	プレート	PLATE	1			
28	5347 3548 000	ブラケット	BRACKET	1			
29	5347 3549 000	プレート	PLATE	1			
30	5347 3551 000	ブラケット	BRACKET	1			
31	5347 3552 000	プレート	PLATE	1			
32	5347 3553 000	プレート	PLATE	1			
33	K700 0106 012	Fボルト	BOLT	4			
34	5310 3531 000	ツールボックス	TOOLBOX	1			



RH

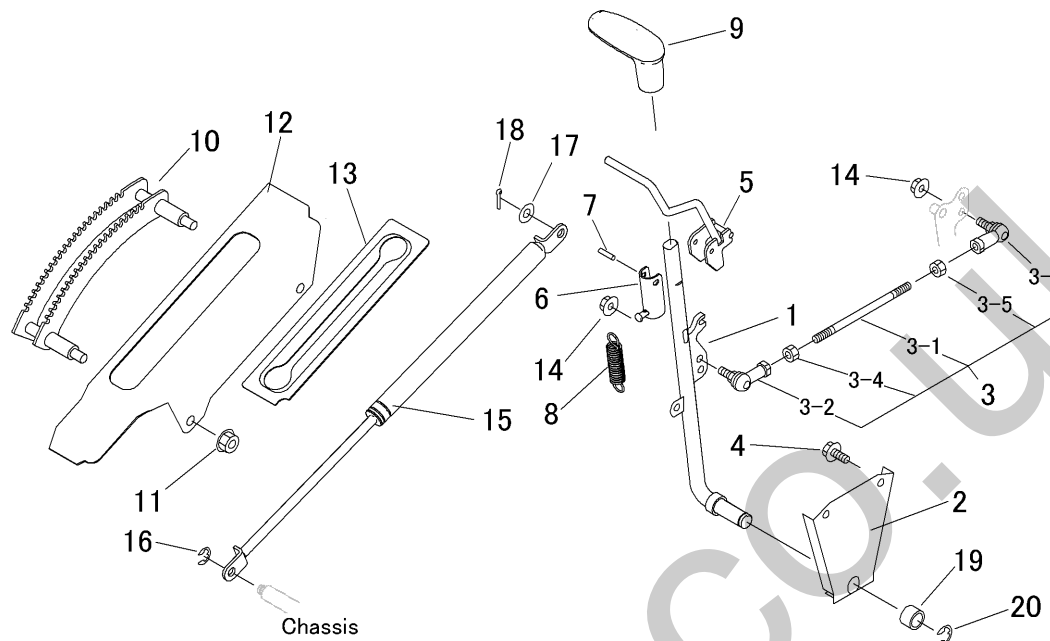


Forward

LH

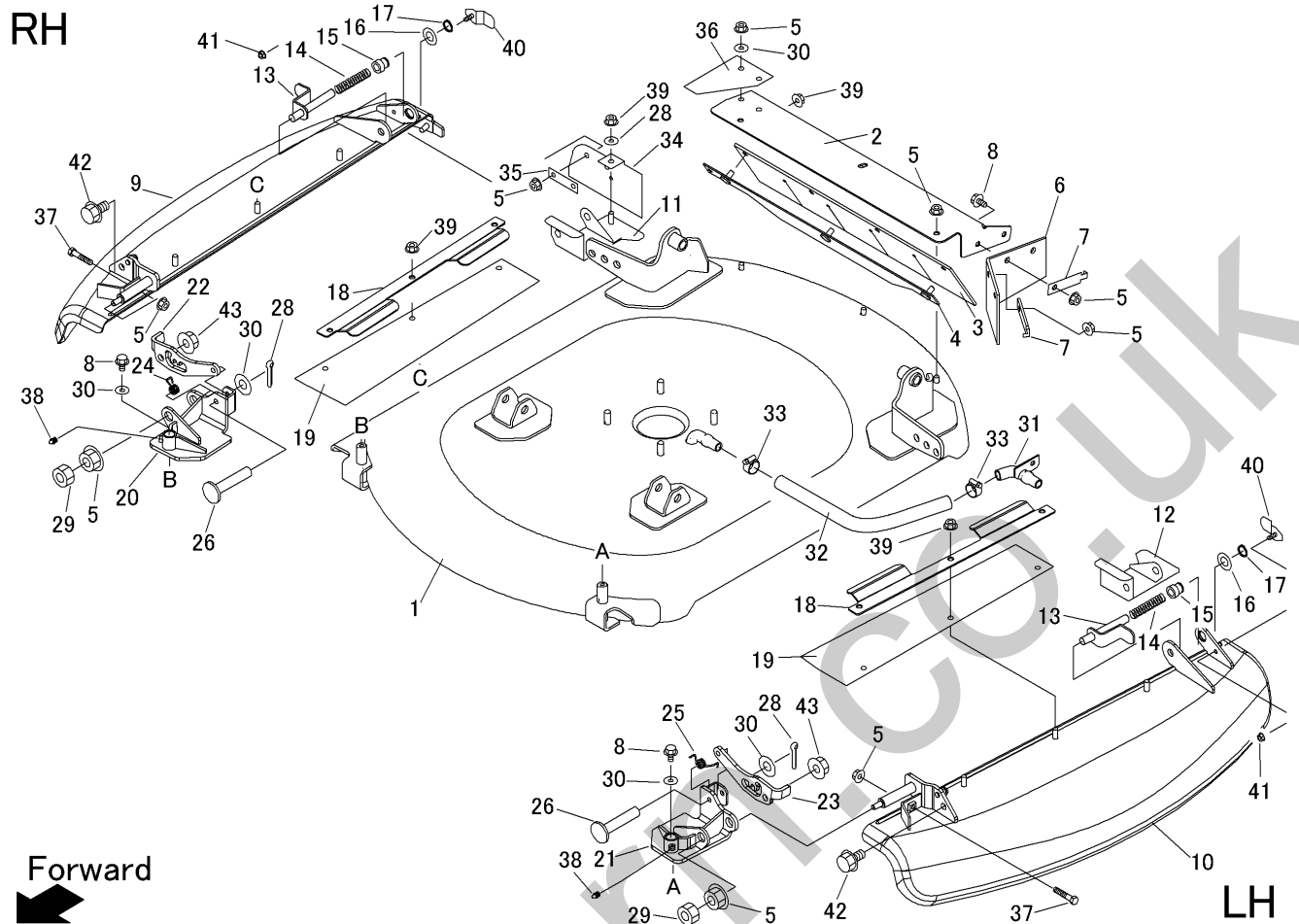
見出 NO.	部品番号 PART NO.	部品名称 PART NAME	個数 Q'ty	型 寸 DESCRIPTION	互 換 性 R/P	適用号機 FROM ~ UP TO SERIAL NO.	備 考 REMARKS
1	5347 4001 000	リンク	1				
2	5347 4002 000	リンク	1				
3	5347 4003 000	リンク	1				
4	5321 4017 000	プレート	1				
5	5332 4004 000	ピン	2				
6	0742 0101 200	Eリング	8				
7	5332 4007 000	ワッシャ	8	14.2*22*1.6			
8	0350 0151 226	PW	4				
9	0520 0132 025	ワリピン	4	3.2*25			
10	A650 0100 600	グリースニップル	6	A-M6			
11	5347 4008 000	リンク	1				
12	5332 4009 000	ピン	2				
13	5321 4091 000	リンクアジャスタCOMP	1				
13-1	5321 4091 100	プレート	1				
13-2	5321 4091 200	プレート	1				
13-3	K712 0110 012	Fボルト	2	M10*12 P=1.25			

5347 405A 000 カリタカサレバー( HST 左操作 ) CUTTING ADJUST ( HST Lever L )



見出	部品番号	部品名称		個数	型 寸	互換性	適用号機	備考
NO.	PART NO.	PART NAME		Q'ty	DESCRIPTION	R/P	FROM ~ UP TO SERIAL NO.	REMARKS
1	5347 4051 000	レバー	LEVER	1				
2	5347 4052 000	プレート	PLATE	1				
3	5347 4053 000	タイロッド Assy	TIEROD	1				
3-1	5332 4067 000	タイロッド	TIEROD	1				
3-2	3408 5008 000	リンクボール	JOINT	1	M8			
3-3	3522 4341 000	リンクボール	JOINT	1	M8L			
3-4	A301 0108 003	ナット	NUT	1	M8			
3-5	A301 2108 003	ナット	NUT	1	M8L			
4	K710 0108 020	Fボルト	BOLT	2	M8*20(7T)			
5	5335 4052 000	ロックレバー	LOCK LEVER	1				
6	5335 4053 000	ブラケット	BRACKET	1				
7	0550 0005 040	スプリングピン	PIN SPRING	1	5*40			
8	3408 5202 000	スプリング	SPRING	1				
9	5332 4058 000	グリップ	GRIP	1				
10	5332 4059 001	ブラケット	BRACKET	1				
11	F301 0110 000	Fナット	NUT	2	M10			
12	5335 4064 000	プレート	PLATE	1				
13	5335 4065 000	ゴムタ	RUBBER	1				
14	F301 0108 000	Fナット	NUT	2	M8			
15	5347 4057 000	ガススプリング	ABSORBER	1				
16	0742 0100 800	Eリング	RING	1				
17	0350 0141 022	PW	WASHER	1	10*22*1.6			
18	0520 0125 020	ワリピン	PIN	1	2.5*20			
19	5347 4056 000	パイプ	PIPE	1				
20	0742 0101 200	Eリング	RING	1				

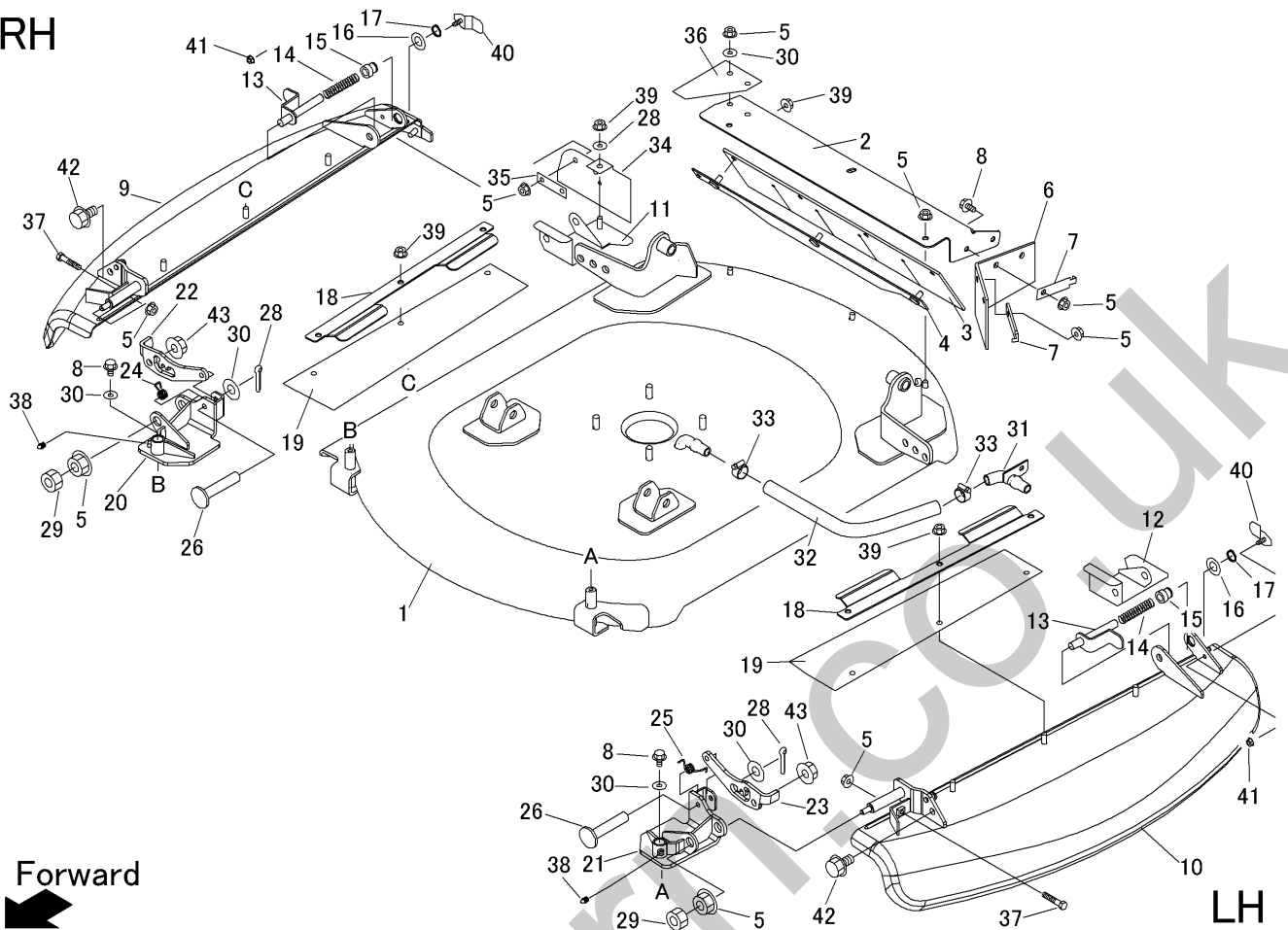
5347 410G 000 カリハカバー ( ~No.1232267 ) CUTTING BLADE SHIELD ( ~No.1232267 )



見出 NO.	部品番号 PART NO.	部品名称 PART NAME	個数 Q'ty	型 寸 DESCRIPTION	互 換 性 R/P	適 用 号 機 FROM ~ UP TO SERIAL NO.	備 考 REMARKS
1	5347 4171 000	カリハカバー	COVER	1			
2	5332 4112 000	プレート	PLATE	1		~No.1232014	
2	5347 4179 000	プレート	PLATE	1		No.1232015~	
3	5332 4113 000	ゴムイタ	RUBBER	1			
4	5332 4115 000	ブラケット	BRACKET	1			
5	F301 0108 000	Fナット	NUT	13	M8		
6	5321 4124 000	ゴムイタ	RUBBER	1			
7	5347 4129 000	プレート	PLATE	2			
8	K110 0108 016	Fボルト	BOLT	6	M8*16		
9	5347 4161 000	カバー	COVER	1	Right		
10	5347 4162 000	カバー	COVER	1	Left		
11	5347 4104 000	カバー	COVER	1	Right		
12	5347 4105 000	カバー	COVER	1	Left		
13	5335 4106 000	ピン	PIN	2			
14	5116 3075 300	スプリング	SPRING	2			
15	5335 4107 000	ピン	PIN	2			
16	0350 0161 630	PW	WASHER	2	16*30*3.0		
17	0740 0001 600	Cリング	RING	2	S16		
18	5347 4106 000	プレート	PLATE	2			
19	5347 4109 000	ゴムイタ	RUBBER	2			

5347 410G 000 カリハカバー ( ~No.1232267 ) CUTTING BLADE SHIELD ( ~No.1232267 )

RH

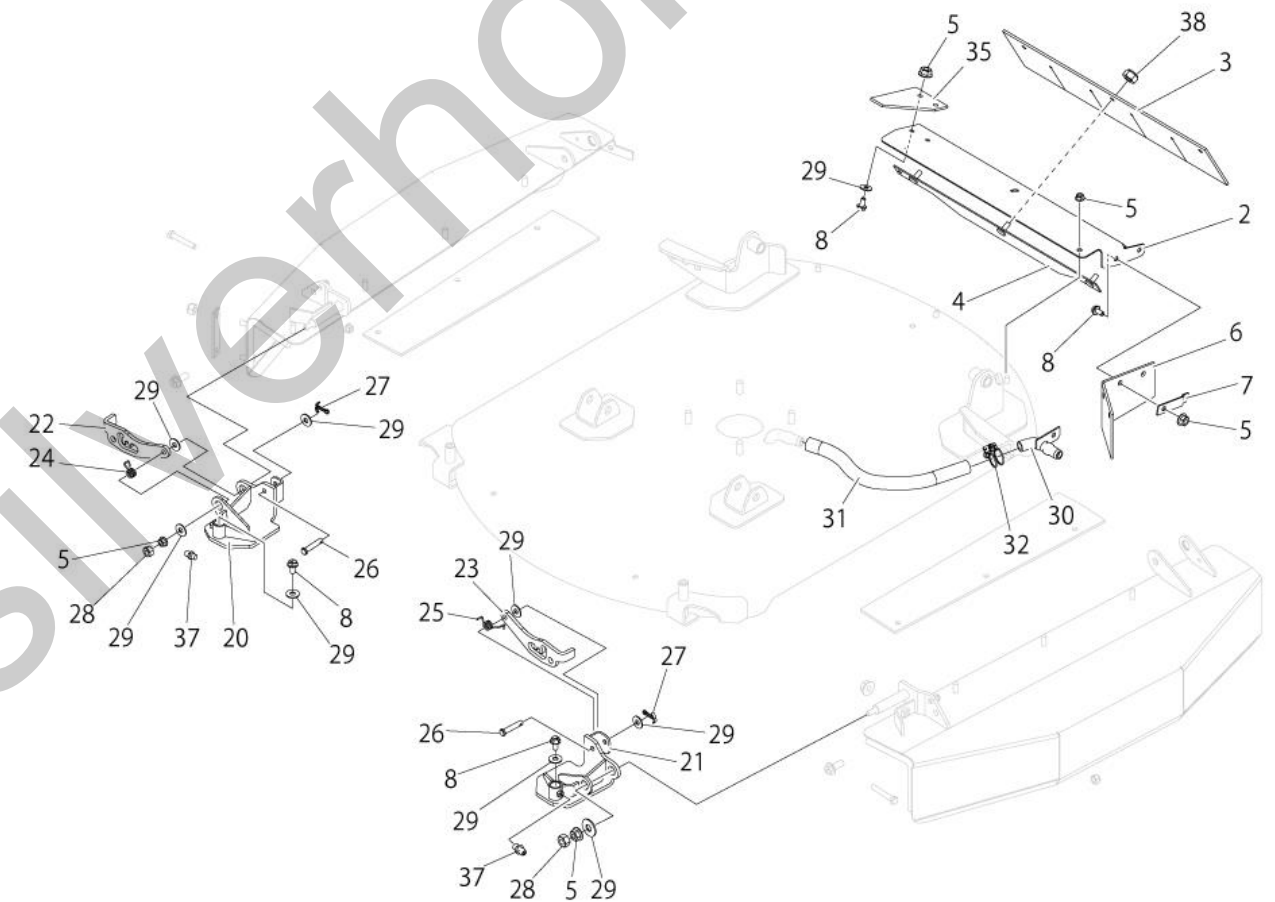
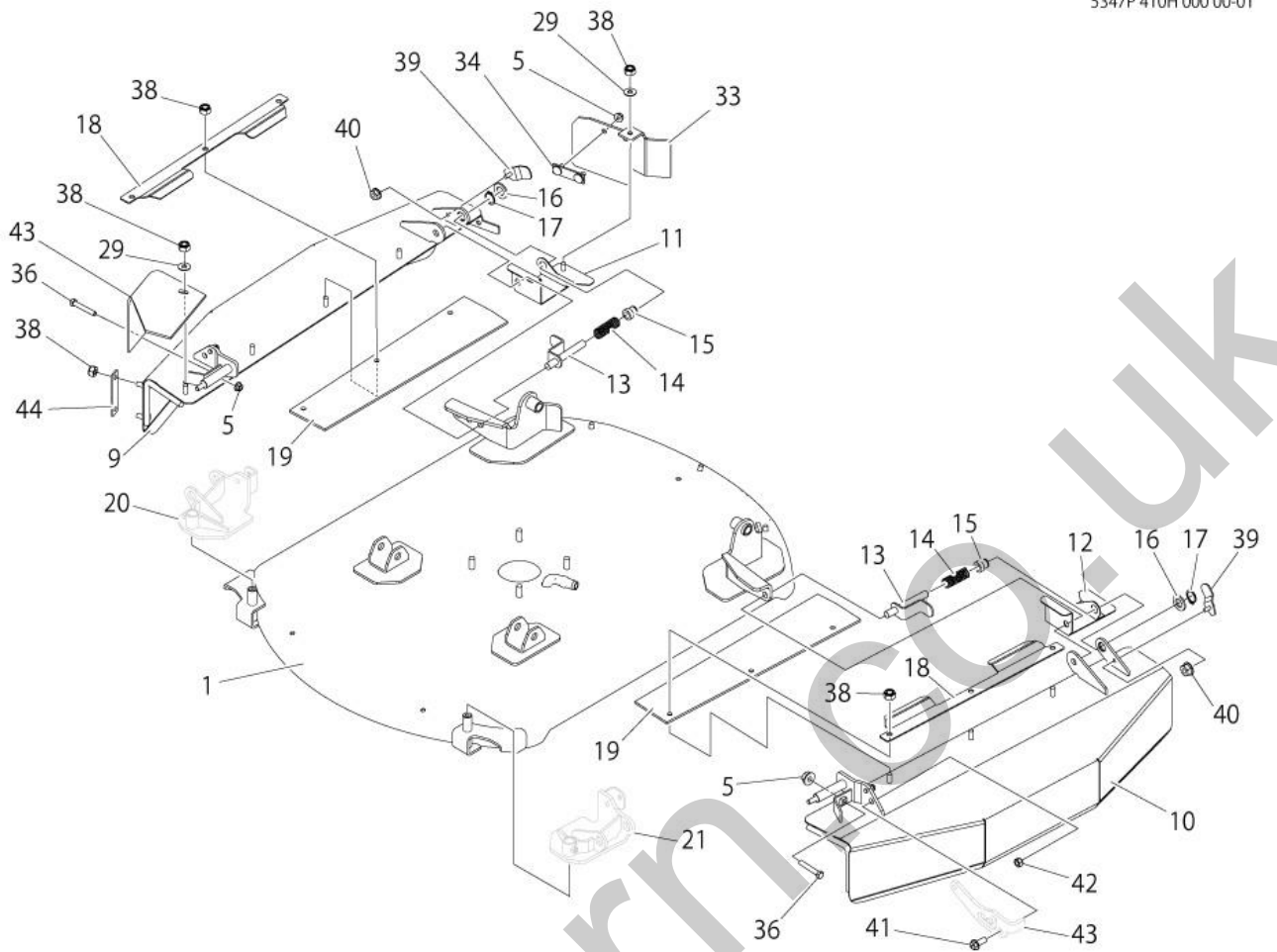


Forward



LH

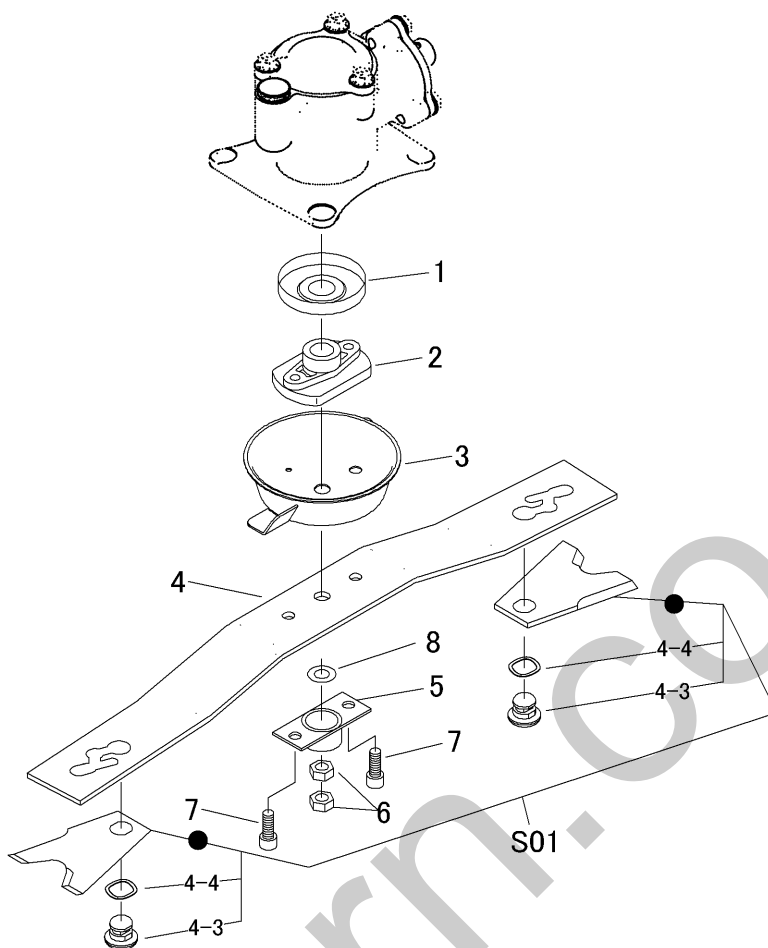
見出	部品番号	部品名称		個数	型 寸	互換性	適用号機	備考
NO.	PART NO.	PART NAME		Q'ty	DESCRIPTION	R/P	FROM ~ UP TO SERIAL NO.	REMARKS
20	5347 4163 001	ブラケット	BRACKET	1	Right			
21	5347 4164 001	ブラケット	BRACKET	1	Left			
22	5347 4165 000	プレート	PLATE	1				
23	5347 4166 000	プレート	PLATE	1				
24	5304 4153 000	スプリング	SPRING	1				
25	5321 4128 000	スプリング	SPRING	1				
26	0562 0108 040	ヒアタマピン	PIN	2				
28	0520 0125 016	ワリピン	PIN SPLIT	2	2.5*16			
29	A301 0108 001	ナット	NUT	2	M8			
30	0350 0140 822	PW	WASHER	11	8*22*1.6			
31	5335 4121 000	ブラケット	BRACKET	1				
32	5335 4122 000	ホース	HOSE	1	L=340			
33	0050 1100 250	ホースバンド	CLAMP HOSE	2				
34	5335 4123 000	ゴムイタ	RUBBER	1				
35	5335 4124 001	プレート	PLATE	1				
36	5335 4125 000	ゴムイタ	RUBBER	1				
37	A110 0108 050	ボルト	BOLT	2	M8*50			
38	A650 0100 600	グリースニップル	NIPPLE GREASE	2	A-M6			
39	A351 0108 002	ナット	NUT	10	M8			
40	5335 4126 000	ブラケット	BRACKET	2				
41	F300 0106 000	Fナット	NUT	2	M6			
42	K710 0110 025	Fボルト	BOLT	2	M10*25(7T)			
43	A351 0110 002	ナット	NUT	2	M10			



## 5347 410G 000 カリハカバー ( ~No.1232267 ) CUTTING BLADE SHIELD( ~No.1232267 )

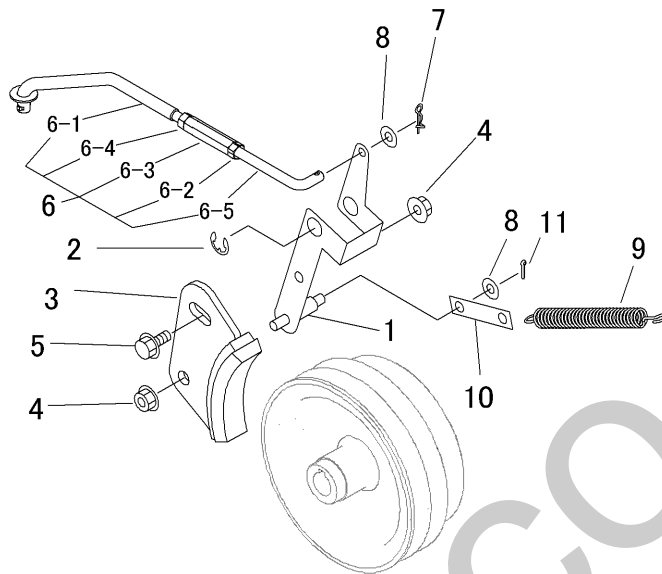
見出	部品番号	部品名称		個数	型 寸	互 換 性	適 用 号 機	備 考
NO.	PART NO.	PART NAME		Q'ty	DESCRIPTION	R/P	FROM ~ UP TO SERIAL NO.	REMARKS
1	5347 4171 000	カリハカバー	COVER	1				
2	5347 4179 000	プレート	PLATE	1				
3	5332 4113 000	ゴムイタ	RUBBER	1				
4	5332 4115 000	ブラケット	BRACKET	1				
5	F301 0108 000	Fナット	NUT	13	M8			
6	5321 4124 000	ゴムイタ	RUBBER	1				
7	5347 4129 000	プレート	PLATE	2				
8	K710 0108 016	Fボルト	BOLT	6	M8×16(7T)			
9	5372 4101 000	カバー	COVER	1	Right			
10	5372 4103 000	カバー	COVER	1	Left			
11	5347 4104 000	カバー	COVER	1	Right			
12	5347 4105 000	カバー	COVER	1	Left			
13	5335 4106 000	ピン	PIN	2				
14	5116 3075 300	スプリング	SPRING	2				
15	5335 4107 000	ピン	PIN	2				
16	0350 0161 630	PW	WASHER	2	16×30×3.0			
17	0740 0001 600	Oリング	RING	2				
18	5347 4106 000	プレート	PLATE	2				
19	5347 4109 000	ゴムイタ	RUBBER	2				
20	5347 4163 001	ブラケット	BRACKET	1	Right			
21	5347 4164 001	ブラケット	BRACKET	1	Left			
22	5347 4165 000	プレート	PLATE	1				
23	5347 4166 000	プレート	PLATE	1				
24	5304 4153 000	スプリング	SPRING	1				
25	5321 4128 000	スプリング	SPRING	1				
26	0562 0108 040	ヒラアタマピン	PIN	2				
27	0520 0125 016	ワリピン	PIN SPLIT	2	2.5×16			
28	A301 0108 001	ナット	NUT	2	M8			
29	0350 0140 822	PW	WASHER	12	8×22×1.6			
30	5335 4121 000	ブラケット	BRACKET	1				
31	5335 4122 000	ホース	HOSE	1				
32	0050 1100 250	ホースバンド	CLAMP HOSE	2				
33	5347 4123 000	ゴムイタ	RUBBER	1				
34	5347 4127 000	ブラケット	BRACKET	1				
35	5335 4125 000	ゴムイタ	RUBBER	1				
36	A110 0108 050	ボルト	BOLT	2	M8×50			
37	A650 0100 600	グリースニップル	NIPPLE GREASE	2	A-M6			
38	A351 0108 002	Uナット	NUT	13	M8			
39	5335 4126 000	ブラケット	BRACKET	2				
40	F300 0106 000	Fナット	NUT	2	M6			
41	K710 0110 025	Fボルト	BOLT	2	M10×25(7T)			
42	A351 0110 002	Uナット	NUT	2	M10			
43	5347 4124 000	ゴムイタ	RUBBER	1				
44	5347 4125 000	プレート	PLATE	1				

5347 420A 000 カリハ CUTTING BLADE



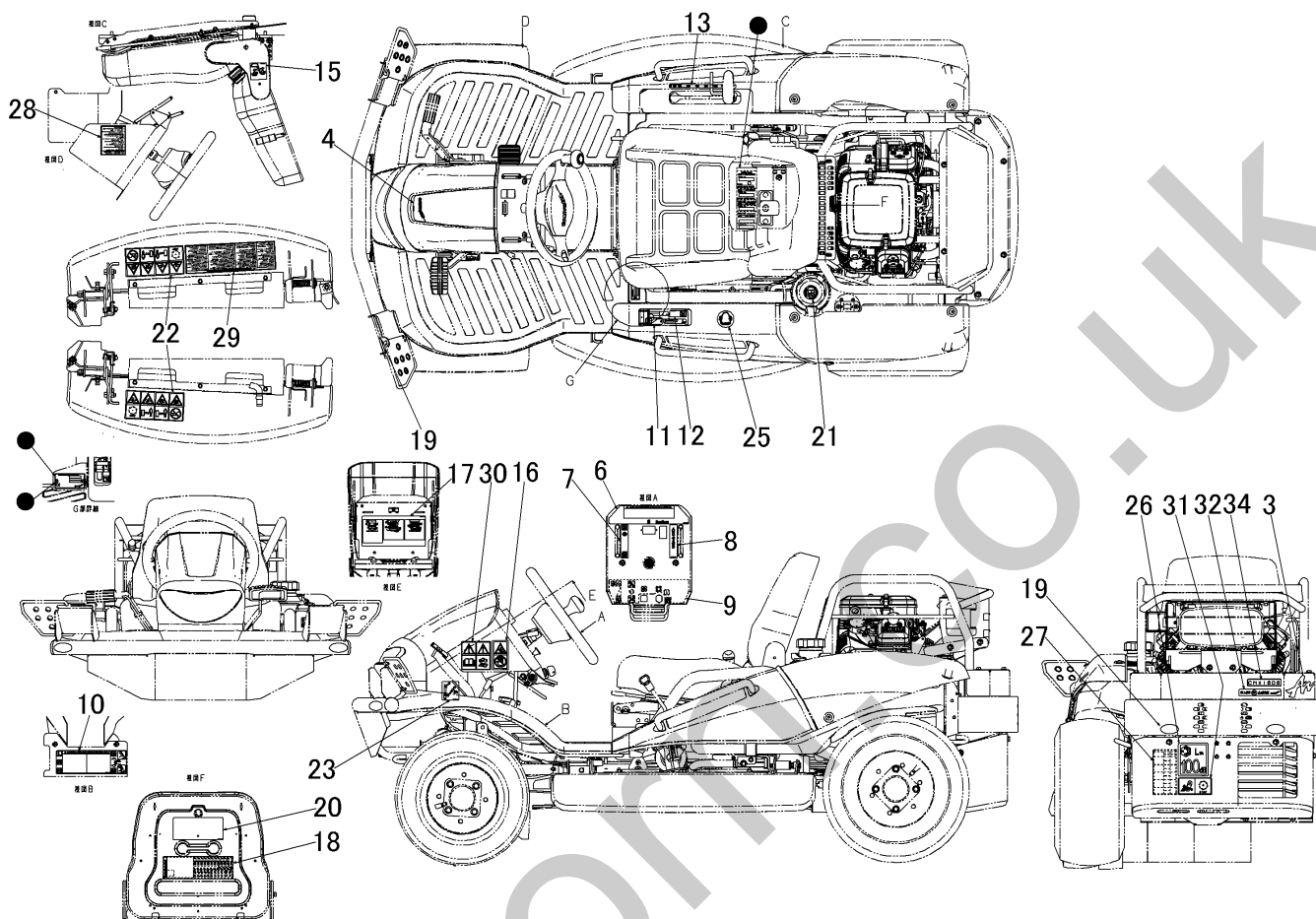
見出	部品番号	部品名称		個数	型 寸	互換性	適用号機	備 考
NO.	PART NO.	PART NAME		Q'ty	DESCRIPTION	R/P	FROM ~ UP TO SERIAL NO.	REMARKS
1	5321 4208 000	キャップ	CAP	1				
2	5321 4201 000	ボス	BOSS	1				
3	5321 4202 000	カバー	COVER	1				
4	5347 4201 000	ステー	STAY	1				
5	5321 4207 000	ガード	GUARD	1				
6	A304 0116 003	ナット	NUT	2	M16 P=1.5			
7	A545 0612 030	キャップスクリュー	BOLT	2	M12*30(P=1.25)			
8	0350 0161 630	PW	WASHER	1	16*30*3.0			
S01	Z332 4202 010	カリハセット(F1 アイ)	CUTTER set	1				
4-3	5332 4203 000	ピン	PIN	1				1set 2 contains
4-4	5331 4207 000	スプリング	SPRING	1				1set 2 contains

5347 430A 000 カリハブレーキ CUTTING BRAKE

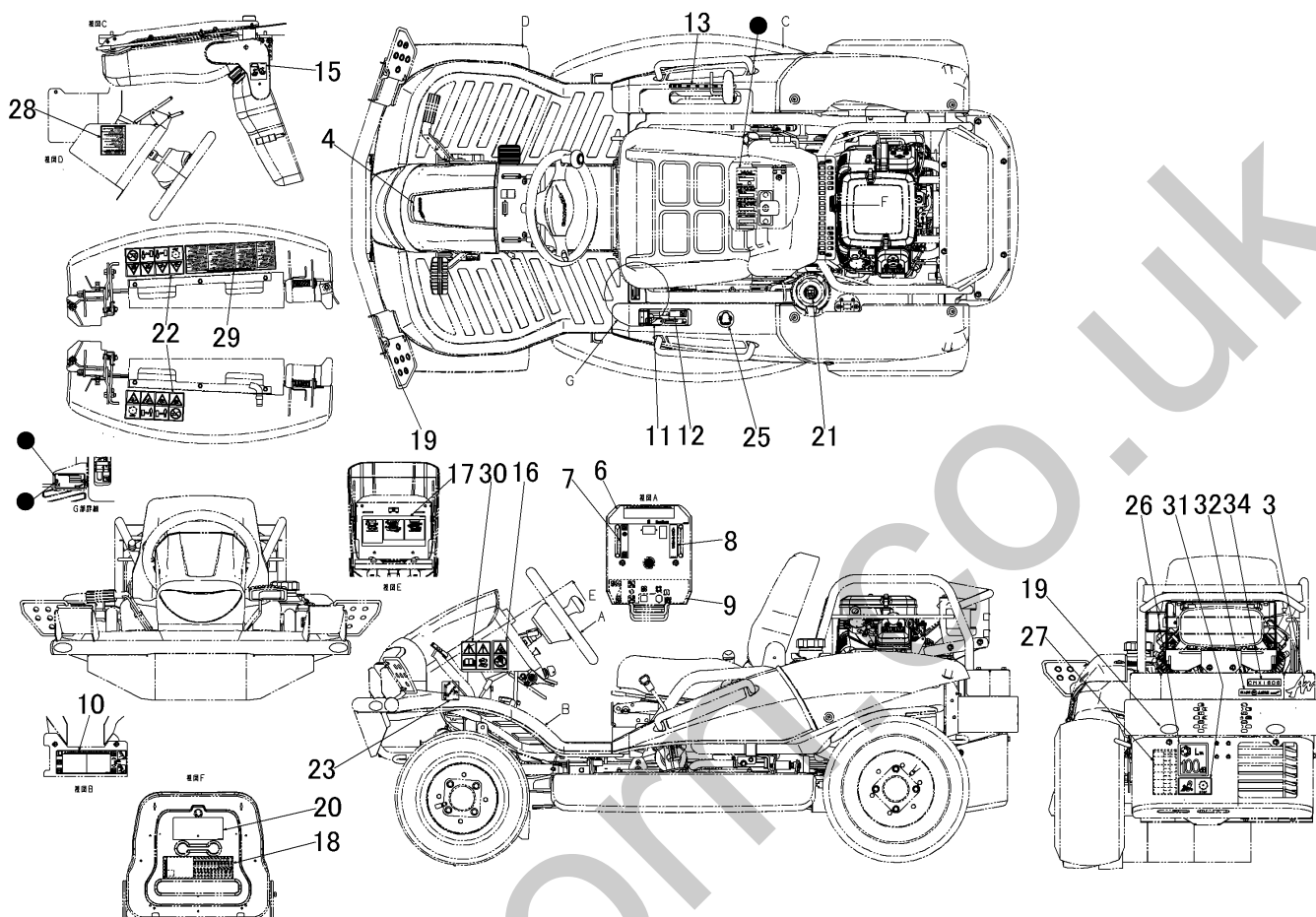


見出 NO.	部品番号 PART NO.	部品名称 PART NAME	個数 Q'ty	型 寸 DESCRIPTION	互 換 性 R/P	適 用 号 機 FROM ~ UP TO SERIAL NO.	備 考 REMARKS
1	5347 4301 000	リンク	1	LINK			
2	0742 0101 200	リング	1	RING			
3	5310 4301 001	カリハブレーキ	1	BRAKE			
4	F301 0108 000	Fナット	2	NUT M8			
5	K710 0108 020	Fボルト	1	BOLT M8*20(7T)			
6	5347 4302 000	リンク	1	LINK			
6-1	5347 4303 000	ロッド	1	ROD			
6-2	A301 0108 001	ナット	1	NUT M8			
6-3	3208 3410 000	ターンバックル	1	TURNBUCKLE M8*50			
6-4	A301 2108 001	ナット	1	NUT M8L			
6-5	5347 4304 000	ロッド	1	ROD			
7	0523 0108 000	スナップピン	1	PIN SNAP 8			
8	0350 0140 818	PW	2	WASHER 8*18*1.6			
9	5347 2405 000	スプリング	1	SPRING			
10	5347 4305 000	プレート	1	PLATE			
11	0520 0125 016	ワシピン	1	PIN SPLIT 2.5*16			

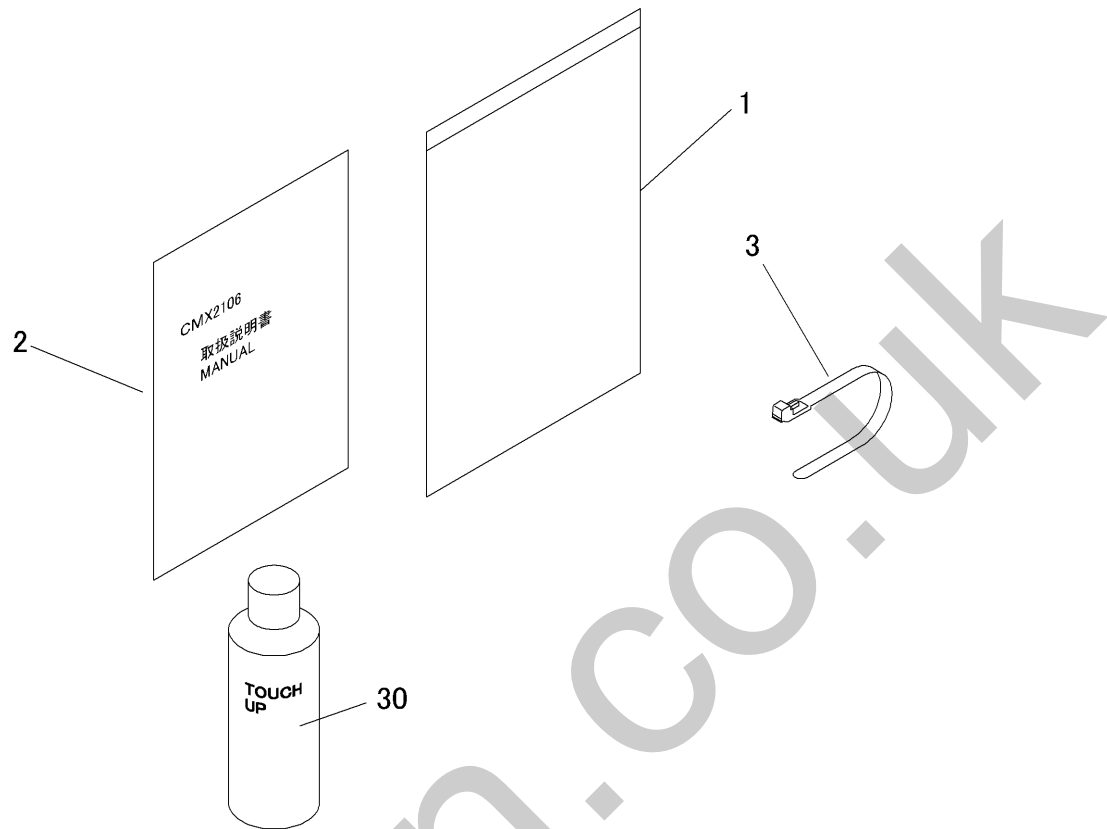




見出 NO.	部品番号 PART NO.	部品名称 PART NAME	個数 Q'ty	型 寸 DESCRIPTION	互 換 性 R/P	適用号機 FROM ~ UP TO SERIAL NO.	備 考 REMARKS
3	5360 5007 000	マーク LAVEL	1				AWD Logo
4	5347 5073 000	マーク LAVEL	1				Front Cover
6	5347 5109 100	マーク LAVEL	1				Fascia Top
7	5347 5111 100	マーク LAVEL	1				Differential Lock
8	5347 5112 100	マーク LAVEL	1				AWD⇔2WD
9	5347 5115 100	マーク LAVEL	1				Fascia Under
10	5347 5114 100	マーク LAVEL	1				Cutting Clutch
11	5347 5081 000	マーク LAVEL	1				Forward
12	5347 5082 000	マーク LAVEL	1				Rear
13	5332 5117 000	マーク LAVEL	1				Cutting Height
15	5332 5119 001	マーク LAVEL	1				Reclining
16	5332 5121 000	マーク LAVEL	1				Warning: Keep Hands Clear
17	5347 5123 000	マーク LAVEL	1				Head Light
18	5364 5003 000	マーク LAVEL	1			~No.1230075	Specifications::BDR
18	5364 5003 100	マーク LAVEL	1			No.1232001~	Specifications::CHST



見出 NO.	部品番号 PART NO.	部品名称 PART NAME	個数 Q'ty	型 寸 DESCRIPTION	互 換 性 R/P	適 用 号 機 FROM ~ UP TO SERIAL NO.	備 考 REMARKS
19	3570 5026 000	マーク LABEL	4				Reflector (Silver)
20	5347 5125 000	マーク LABEL	1				Warning / Caution
21	5321 5016 000	マーク LABEL	1				Gasoline Fuel Port
22	5321 5116 000	マーク LABEL	2				Warning : Cutting
23	5347 5028 000	マーク LABEL	1				Parking
25	3654 6028 000	イヤーマフ LABEL	1				
26	3550 6521 000	マーク LABEL	1				100dB
27	5364 5004 000	ラベル LABEL	1				Specifications
28	5332 5122 000	マーク LABEL	1				Caution : 2WD Mode
29	5332 5127 000	マーク LABEL	1				Warning : Cutting
30	5332 5128 000	マーク LABEL	1				Warning : Manual
31	5305 5326 000	マーク LABEL	1				Warning: Crush Hazard
32	3588 6059 000	マーク LABEL	1				Made In Japan
34	5365 5005 000	ラベル LABEL	1				CMX1808



見出 NO.	部品番号 PART NO.	部品名称 PART NAME	個数 Q'ty	型 寸 DESCRIPTION	互 換 性 R/P	適 用 号 機 FROM ~ UP TO SERIAL NO.	備 考 REMARKS
1	3656 6502 000	バッグ BAG	1				
2	5364 5451 000	トリアツカイセツメイシヨ MANUAL	1			~No.1230075	BDR
2	5364 5451 002	トリアツカイセツメイシヨ MANUAL	1			No.1232001~	CHST
3	3637 0254 000	プラスチックバンド BAND	1				
30	Z9999 6018 000	スプレー SPRAY	1	Yellow			Bumper/Cutting Cover
30	Z9999 6031 000	スプレー SPRAY	1	Bordeaux			Pulley/Frame
30	Z9999 6032 000	スプレー SPRAY	1	Rose Red			Engine Cover